

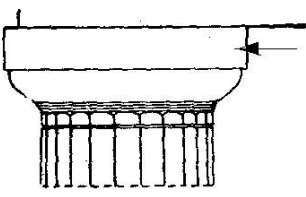
Dictionar

de

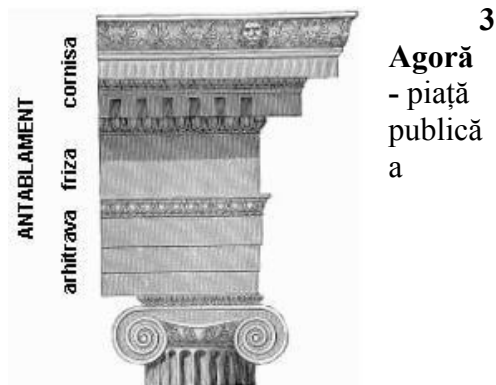
Arhitectură

A

1. **Abacă** - placă subțire, de obicei pătrată, reprezentând partea superioară a capitelului unei coloane și având rolul de a susține antablamentul sau partea inferioară a

2.  **Antablamentul** – element de

arhitectură clasică, orizontal, portant, compus de jos în sus din arhitravă, friză și cornișă; antablamentul este așezat în partea superioară a unui zid sau deasupra unui șir de coloane și susține acoperișul unei construcții.



Agoră - piață publică a

orașelor grecești antice. Aici, în fața poporului adunat, regele (la spartani) se prezenta, purtând sceptrul și făcea cunoscute hotărârile pe care le luase



împreună cu nobilii. Piața era împodobită cu portice, cu clădiri civile ori religioase.

4. **Ancadrament** – un chenar decorativ în relief care înconjură o ușă, o fereastră, etc.

Alcov – mai

sau într-de unde

al femei.



1. loc ridicat decât podeaua **firida** o cameră dormit, se așază patul; 2. Dormitor unei

Anvelopantă –

Arc - Element de construcție a cărui axă are o formă curbă; element de arhitectură în formă arcuită, care leagă între ele două ziduri, două coloane etc.

Arcadă - Element arhitectural format din

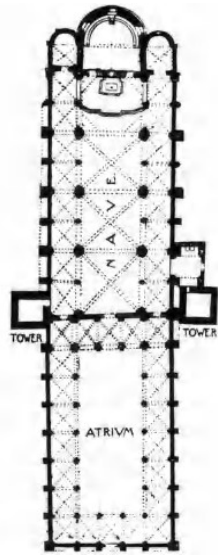


unul sau din mai multe arce și din elementele care le susțin (coloane, **stâlpi**, ziduri).

Arhitravă - element de construcție orizontal, caracteristic arhitecturii clasice, care constituie partea inferioară a antablamentului și care se sprijină pe capitelul coloanei sau pe zid.



Atrium – 1) The main hall of an ancient Roman house, containing an opening to the sky (compluvium) through which rainwater falls to a tank or cistern below (impluvium). 2) In a contemporary building, a large vertical space, often centrally located, that connects three or more floors and creates a sense of spaciousness.



B

1. **Balcon** – Platforma accesibila scoasa in afara fatadei unei constructii.

2. **Balcon franțuzesc** –

3. **Baldachin** – 1. Acoperământ decorativ, împodobit cu perdele, așezat deasupra unui tron, a unui pat, a unui amvon, a unui catafalc etc.; *p.ext.* lucrare de arhitectură care imită acest acoperământ decorativ. 2. Acoperământ de pânză care se purta deasupra unui demnitar laic sau al bisericii la anumite procesiuni.



Balustru – 1. Stâlp de balustradă sau de parmaclâc; 2. colonetă de piatră, lemn, stuc, cu fusul mult bombat la partea inferioară, utilizat în general în suite de elemente identice în arhitectură și decorații.



5. **Basorelief** – [lucrare de sculptura](#) cu figuri prezentate în relief pe un fundal cu care acestea fac un corp comun.

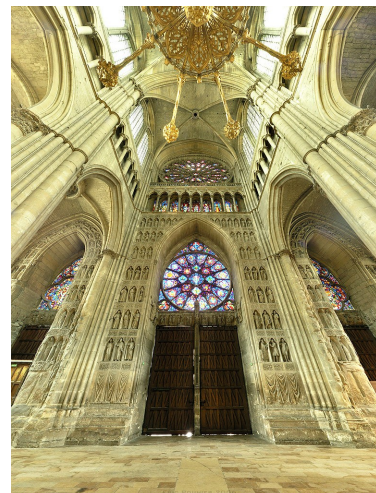
6. Parte



Boltă – 1.

constructiva destinata sa acopere un spatiu avand diverse forme. modalitatile de constructie sunt diferite in functie de localizarea geografica, material, epoca si stil; 2. Sistem de acoperire cu profil curb, realizat din caramida sau blocuri de piatra de sectiune speciala (boltari). Greutatea proprie este transmisa unor puncte de sprijin izolate (coloane, stalpi) sau unui zid continuu; exercita presiuni atat verticale (preluate de punctele de sprijin) cat si laterale, ceea ce face necesara consolidarea suplimentara (contraforti, arce dublou). B. pot fi simple (cu suprafata interioara – intradosul – continua) sau compuse (rezulta din racordarea mai multor sectiuni de b. simple.

7.

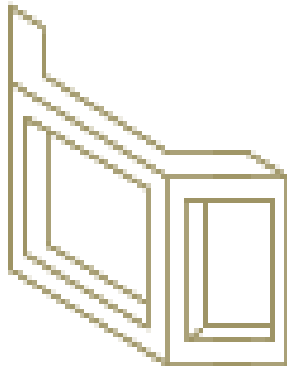


Bovindou – 1. Tip de fereastră care iese în exteriorul zidului, sprijinită spre exterior pe

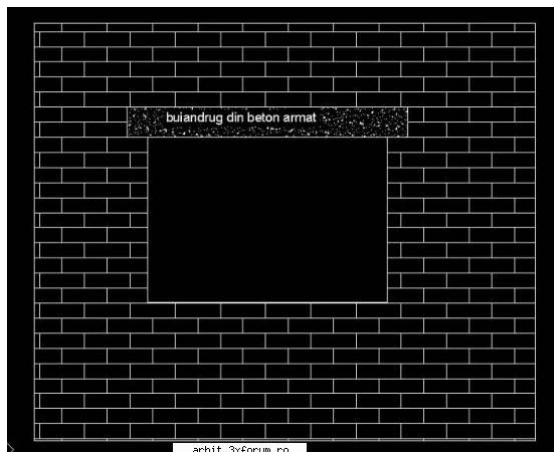
console, pe o coloana sau pe prelungirile
barnelor care alcatuiesc suportul pardoselii
incaperii careia corespunde si al carui spatiu
il prelungeste practic in exterior; 2.

Bovindoul este o iesitura pe fatada unei
cladiri, ca un balconas închis, prevazuta cu
una sau cu mai multe ferestre. Bovindoul are
un rol mai mult ornamental decat functional.

8.

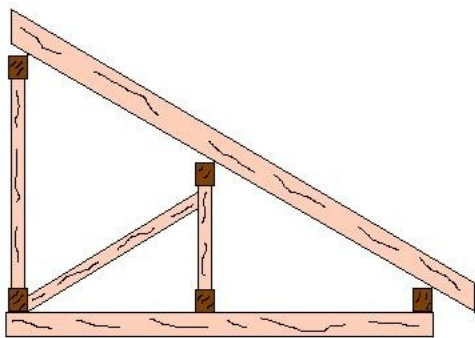


Buiandrug - 1. Grinda de mici dimensiuni
ce sustine zidaria sau planseul deasupra unui
gol de usa sau de fereastră situat într-un
perete de zidarie din piatra, din caramida sau
din alte materiale cu caracteristici similare;
2. element de constructie facut din beton
armat care are rolul de a tine caramizile de
deasupra unui gol (de fereastră, de ușă etc



C

1. **Camera comandata/decomandata**
2. **Calotă** – 1. Fiecare dintre cele două părți obținute prin tăierea unei sfere cu un plan. 2. Boltă a cărei suprafață interioară are, în secțiune, forma unui semicerc.
3. **Căprior** – 1. Fiecare dintre bârnele încrucișate care fac parte din scheletul acoperișului unei case. 2. Fiecare dintre lemnele care formează suportul pe care se așază scândurile patului, platforma zidarului etc.



4. **Cat** – Etaj, nivel (*Catul de jos* = parterul)
5. **Cercevea** – Cadru în care este fixat geamul la o fereastră sau la o ușă; lemnăria (în formă de cruce) din mijlocul ferestrei, în care sunt montate geamurile.



6. **Cerdac** – 1. Mic pridvor, uneori închis cu geamlâc, situat pe una sau pe mai multe laturi ale unei clădiri; galerie deschisă, mărginită de stâlpi (la vechile case boierești

- sau la mănăstiri); verandă, pridvor. ♦ (Impr.) Balcon. 2. (Înv.) Clădire izolată, cu o singură încăpere, așezată pe o ridicătură de pământ sau pe stâlpi înalți, care permite o vedere generală asupra împrejurimilor. 3. Acoperiș făcut deasupra unei fântâni sau a unei cruci.
7. **Coamă** – Partea de deasupra, orizontală, a unui zid; Linie de intersecție (orizontală sau oblică) a două versante de acoperiș.
 8. **Coloană** – Stâlp cilindric de marmură, piatră, lemn etc., destinat să susțină o parte dintr-un edificiu sau să-l înfrumusețeze.
 9. **Colonadă** – Ansamblu de coloane dispuse într-unul sau mai multe șiruri, formând, în cadrul unui edificiu, un peron ori o galerie sau fiind constituit dintr-o unitate independentă cu rol decorativ.



10. **Consolă** – 1. Element arhitectural (ornamental) de lemn, de piatră etc., folosit la sprijinirea unei cornișe, a unui balcon etc. 2. Element de construcție care iese cu unul dintre capete în afara punctului de reazem, având rolul de a suporta o sarcină pe latura orizontală superioară.

11. **Cornișă** – 1. Partea superioară, ieșită în afară și ornamentată, a zidului unei construcții, având rolul de a sprijini acoperișul și de a împiedica scurgerea apei de ploaie pe fața clădirilor. 2. Mulură proeminentă care înconjoară un antablament, o mobilă etc., având rol decorativ. 3. Drum paralel cu curbele de

nivel pe marginea superioară a unei pante abrupte, a unei faleze etc.

12. **Coronament** – 1. Partea superioară, de obicei ornată, a unui edificiu. 2. Element de sprijin al unui zid, dig sau baraj, executat, de



obicei, din piatră fâșuită. 3. Ornament care încununează o clădire, o poartă.

13. **Cupolă** – Partea de formă emisferică, poligonală sau eliptică care alcătuiește

acoperământul unui dom, unei turle sau unui



mare edificiu; boltă.

14. **Capitel** – Partea superioară, mai groasă (și ornată), a unei coloane sau a unui pilastru, care face legătura între fusul coloanei și arhitravă.

D

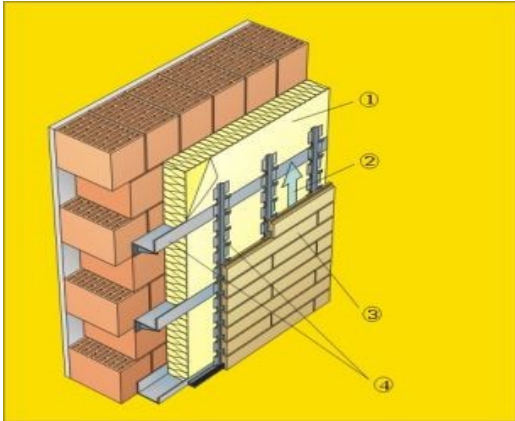
1. **Decroș** – Porțiune de zidărie ieșită în afară sau retrasă puțin față de planul peretelui, marcând fie o simplă îngroșare - din nevoi funcționale, fie o lărgire, respectiv, o îngustare a spațiului interior.
2. **Demisol** – Parte a unei clădiri situată pe jumătate sub nivelul solului, sub parter.
3. **Dolie** – Se folosește atunci când se intersectează două ape ale unui acoperiș într-un unghi deschis. Dolia are rolul de a



- prelua cantitatea mare de apă și de a o direcționa spre jgheab.
4. **Dom** – Catedrală impunătoare, biserică principală în unele orașe italiene, germane etc.; *p. ext.* clădire monumentală; *p. restr.* acoperiș care îmbracă la exterior o cupolă a unei clădiri monumentale.
 5. **Dușumea** – Pardoseală, podeală de scânduri (a unei încăperi).
 6. **Dală** – Placă de marmură, piatră, ciment etc., de formă regulată, servind pentru realizarea unor paramente sau a pavimentelor.
 7. **Dalaj** – Tip de paviment alcătuit din dale.

E

1. **Elevație** – 1. Reprezentare grafică, la o scară dată, a fețelor exterioare ale unei construcții, mașini etc. 2. Parte a unui zid, a unei pile sau a unei culee de pod situată deasupra terenului.



2.

Edicul – Construcție mică și ușoară ridicată într-un loc public. ♦ Construcție sau învelitoare de protecție care ferește de intemperii o lucrare de artă.



F

găsește deasupra intrării unui edificiu, deasupra unei uși etc.

1. **Ferma** – Ansamblu format din bare de lemn, de metal sau de beton armat, destinat să susțină acoperișul unei construcții.



2. **Firidă** – Adâncitură de forma unei ferestre oarbe lăsată într-un zid, în peretele unei sobe etc., cu scop utilitar sau decorativ, nișă; *p. ext.* deschizătură îngustă într-un zid.
3. **Foișor** – 1. Terasă deschisă (ridicată mult deasupra pământului), cu acoperișul susținut de stâlpi sau de coloane; cerdac, pridvor. 2. Construcție izolată în curtea sau în grădina unei case; pavilion, chioșc.



4. **Fron-ton** – 1. Element de formă

triunghiulară, mărginit de o cornișă, care încoronează fațada unui edificiu; element arhitectonic situat deasupra intrării unei clădiri sau între cele două pante ale acoperișului; 2. Element de arhitectură, alcătuit dintr-o cornișă curbă sau frântă, care se

5. **Fundație** – 1. Element sau ansamblu de elemente de construcție care servește ca suport sau ca bază



de susținere a unei construcții, a unui utilaj, a unei mașini etc.; fundament, bază, temelie. 2. Strat de teren natural pe care se sprijină o construcție cu o bază foarte mare.



6. **Fațada** – Fiecare dintre părțile exterioare verticale ale unei clădiri, ale unui monument; *spec.* partea dinspre stradă sau partea unde se găsește intrarea principală a unei clădiri.
7. **Friză** – Porțiune a antablamentului cuprinsă între arhitravă și cornișă, împodobită în mod obișnuit cu picturi, cu sculpturi etc. ♦ Fâșie orizontală continuă, împodobită cu sculpturi sau picturi, așezată la partea superioară a unui edificiu, deasupra tapetului unui perete.

G

1. **Glaf** – **1.** Săpătură făcută cu dalta în lungul sau împrejurul unei coloane. **2.** Element de construcție din lemn, din marmură sau din beton, folosit la căptușirea părții inferioare a golului unei ferestre. **3.** Muchia finisată a deschiderii făcute într-un perete; pervaz, (pop.) prichici.



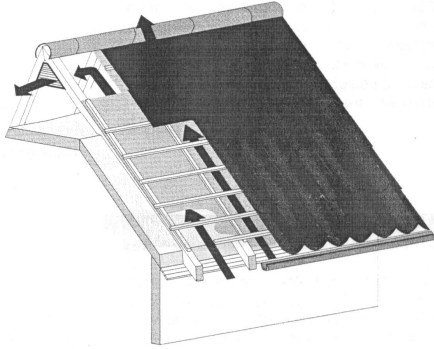
2. **Grindă** – Element de construcție (din lemn, beton armat, oțel), având lungimea mai mare în raport cu celelalte dimensiuni, care, pus la o construcție, servește drept piesă de rezistență; bârnă, stâlp.



3. **Grindă cu zăbrele** –

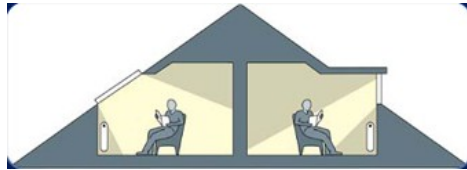


1. **Învelitoare** – Partea de sus a unei construcții care o acoperă; acoperiș; țiglă, tablă etc. cu care se acoperă o clădire.



L

1. **Logie** –
2. **Lucarnă** – Fereastră mică, amenajată în acoperișul cu pantă mare al unei construcții, în scopul luminării și aerisirii podului sau a încăperilor aflate la nivelul podului; bageac, bageacă; Fereastră mică pe acoperișul unei clădiri, care permite pătrunderea luminii în pod.

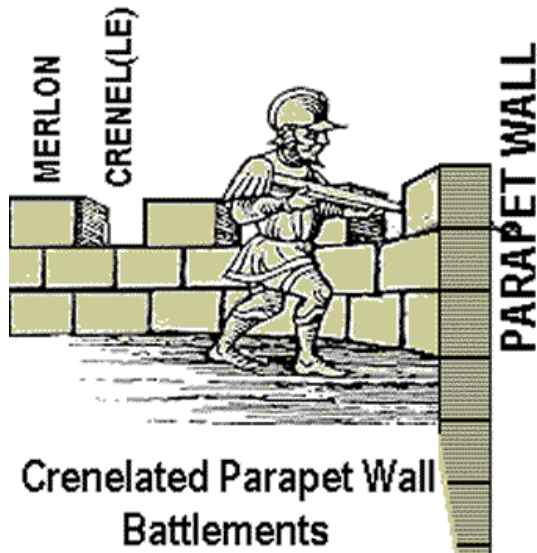


3. **Luminator** – Panou translucid sau transparent care înlocuiește o porțiune dintr-un perete, dintr-un plafon sau din învelitoarea unui acoperiș în scopul asigurării iluminării naturale a unei încăperi.



M

1. **Merlon** – Fiecare dintre masivele de zidărie care depășeau parapetul și limitau crenelurile la lucrările de fortificație antice și medievale.

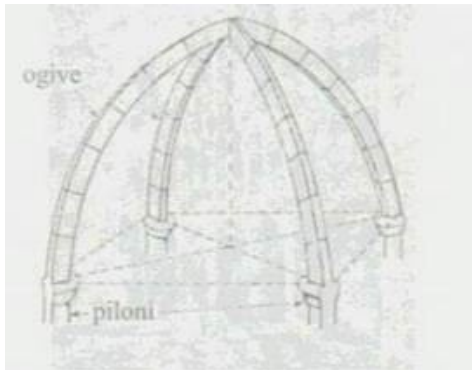


N

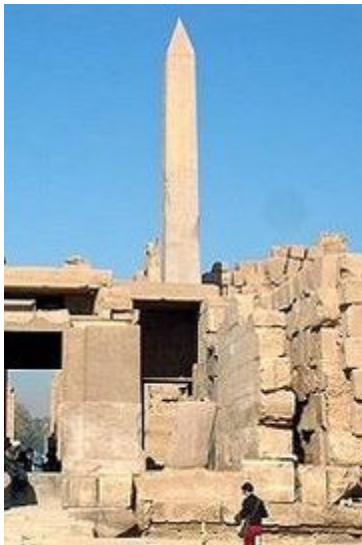
- 1. Nișă** – Adâncitură (dreptunghiulară, în formă de arcadă etc.) anume lăsată într-un zid, în peretele unei sobe, la o mobilă etc., în care de obicei se așază obiecte decorative, obiecte de uz casnic etc.; firidă.
- 2. Necropolă – 1.** (*în antichitate*) Complex de morminte sub formă de bolti subterane sau construcții la suprafața solului. **2.** Ansamblu de monumente funerare.

O

Ogivă – Sistem de construcție caracteristic arhitecturii gotice, format din intersecția a două arcuri de cerc dispuse diagonal, care formează osatura unei bolți; Arcadă, caracteristică stilului gotic, constituită din două arcuri de cerc, care, intersectându-se, dau naștere unui vârf de unghi ascuțit.

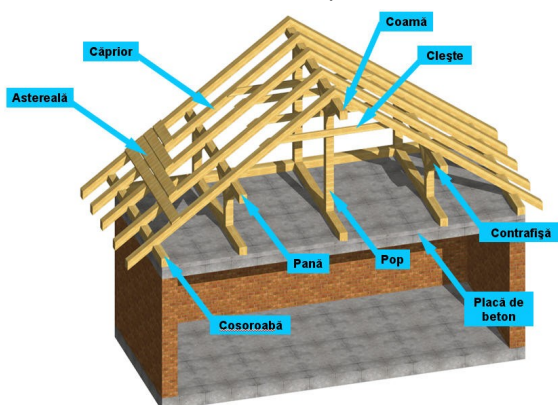


3. **Obelisc** – Monument comemorativ de origine egipteană, de forma unui stâlp înalt și ascuțit la vârf, alcătuit de obicei dintr-un singur bloc de piatră și acoperit cu inscripții. ♦ Stâlp sau piesă de lemn, de piatră etc. de forma monumentului descris mai sus, folosit ca element de arhitectură.

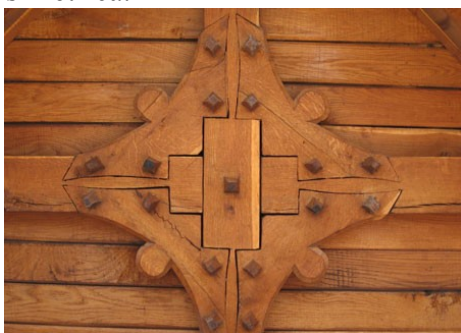


P

1. **Palier** – 1. Platformă la fiecare cotitură a unei scări din interiorul unui bloc; odihnă. 2. Ansamblu al planșeelor unei construcții situate la același nivel.
2. **Pană** – Piesă de lemn sau de metal (de forma unei prisme), întrebuințată la desplicarea lemnului, la detașarea unor bucăți dintr-un material, la fixarea sau la înțepenirea unor piese, la asamblarea sau la solidarizarea unor organe de mașini, a unor elemente de construcție etc.



3. **Pandant** – Obiect care formează, împreună cu altul, o pereche simetrică.



4. **Pangar** – Masă pe care se vând lumânările în biserică.
5. **Parapet** – Perete (de înălțime mică) din piatră, lemn, metal etc. care servește la delimitarea teraselor, a podurilor, a marginilor unei șosele etc. ♦ Prelungire a bordurilor unei nave, deasupra punții superioare, având rolul de a proteja oamenii, instalațiile și obiectele de pe punte contra valurilor. ♦ Obstacol așezat la

capătul unei linii ferate pentru ca trenul să nu mai poată înainta.

6. **Parament** – Partea exterioară finită a unei construcții, a unui element de construcție etc.; material care căptușește (cu scop ornamental) această parte; Parte exterioară a unei construcții, acoperită cu blocuri regulate de piatră.



7. **Pazie** – Scândură (ornamentală) așezată vertical la capătul din afară al căpriorilor unui acoperiș cu streașină pentru a ascunde capetele acestora. ♦ Marginea verticală a unui cofraj. ♦ Fâșie de tablă așezată la intersecția unei învelitori cu un zid, pentru a împiedica pătrunderea apei prin rostul de la intersecție; Scândură care se fixează la streașina unui acoperiș pentru a acoperi capetele căpriorilor.



8. **Pergolă** – Construcție ușoară într-un parc sau într-o grădină, formată dintr-o rețea de grinzi de lemn susținute de șiruri de coloane, de stâlpi, pe care se întind plante agățătoare decorative.



9. **Pilastru** – Stâlp paralelipipedic prevăzut de obicei cu o bază și cu un capitel, care servește ca element de ornamentație sau de consolidare a unui zid.



10. **Planșeu** – Element de construcție de lemn, de beton armat etc. care servește ca suport pentru fixarea unei mașini, formează partea carosabilă a unui pod, separă etajele unei clădiri (constituind dușumeaua sau acoperișul) etc.

11. **Portant** –

12. **Portic** – Galerie exterioară, mărginită de o colonadă, uneori cu arcade, care servește ca loc de adăpost sau de plimbare în jurul unei piețe, al unei clădiri etc. sau ca intrare monumentală într-un edificiu.



13. **Pop** – Stâlp, bârnă, par, prăjină etc. având diverse întrebuințări, mai ales ca element de susținere sau de sprijin: **a)** bucată lungă de lemn, prăjină sau par, folosite pentru a sprijini în mod provizoriu un gard, crengile unui pom etc.; proptea, sprijin; **b)** stâlp sau bârnă groasă de lemn cu care se susține provizoriu sau se consolidează un zid, un planșeu, un acoperiș; **c)** fiecare dintre stâlpii unei prispe sau ai unui pridvor care, având unul dintre capete înfipt în talpa prispei, susțin cu celălalt capăt streașina acoperișului; **d)** (reg.) fiecare dintre stâlpii care, având unul dintre capete înfipt în pământ, susțin un gard sau o poartă.
14. **Podest** – platformă orizontală amenajată pe parcursul unei scări pentru odihnă și pentru a asigura accesul în încăperile unui etaj; paler.
15. **Pridvor** – **1.** Galerie exterioară deschisă (mai rar închisă), cu acoperișul sprijinit de stâlpi, așezată în partea din față a unei clădiri sau de jur împrejurul ei; cerdac, foișor. **2.** Încăpere de la intrarea unei biserici, care precedă pronaosul. **3.** Prima încăpere (de trecere) în unele case țărănești: tindă.
16. **Prispă** – Un fel de terasă îngustă înălțată de-a lungul peretelui din față (uneori și al celor laterali) la casele țărănești, lipită cu pământ sau pardosită cu scânduri, adesea mărginită de o balustradă scundă de lemn sau de zidărie.



R

1. **Redută** – **1.** Mic fort de apărare, de formă poligonală, înconjurat de șanțuri, folosit în trecut pentru apărarea circulară. **2.** (Înv.) Local public de petrecere cu muzică și dans.
2. **Rezalitul** – Porțiune de zid ieșită din linia fațadei pentru a prezenta o anumită structură a planului clădirii, o anumită compoziție.

S

1. **Soclu** – Suport sau postament (din piatră) care susține o coloană, o statuie etc. ♦ Partea de jos (mai proeminentă) a unei clădiri, a unui grilaj de fier etc; pedestal, postament.



2. **Stâlp** – Lemn lung și gros, de obicei cioplit și fixat în pământ, care servește pentru a susține ceva; element masiv de construcție, cu lungimea mare în raport cu dimensiunile secțiunii, confecționat din lemn, din metal, din beton armat etc., care servește la susținerea unei clădiri, a unei instalații, a unui pod, a liniilor electrice aeriene, a antenelor etc. ♦ Expr. *Stâlp de cafea* = persoană care își petrece timpul prin cafele. ♦ Picior, coloană ornamentală la o mobilă (în special la pat).
3. **Supantă** – Platformă construită într-o incintă, pe un nivel intermediar între două caturi, desfășurată pe o parte din suprafața incintei.



4. **Streașină** – Prelungire a acoperișului unei construcții în afara zidurilor, care apără pereții

și fundațiile de ploaie; Jgheab de scurgere a apelor de ploaie, montat la marginea acoperișului caselor; acoperiș (de șindrilă) înclinat, cu care se acoperă la țară unele garduri sau porți.

5. **Stinghie** – Bucată de lemn lungă și îngustă care se fixează (de-a curmezișul) pentru a uni două sau mai multe elemente ale unei construcții sau pentru a susține, a întări ceva.

Ș

1. **Șarpantă** – Schelet format din piese de lemn, de metal sau de beton armat, care susține învelitoarea unui acoperiș (sau un alt element al unei construcții) și permite realizarea formei acestuia.



2. **Șiță** – Bucată subțire de lemn asemănătoare cu șindrila, dar mai scurtă decât aceasta, folosită pentru căptușirea și acoperirea caselor țărănești, a cabanelor etc.
3. **Șindrilă** – Scândurică de brad, îngustă și subțire, care servește la acoperitul caselor; șiță, șindră; Material de construcție format din scândurele de brad, subțiri și înguste, folosit la acoperitul caselor.



4. **Șpros** – Fiecare dintre stinghiile de lemn care se fixează în formă de cruce în spațiul ferestrei.



T

1. **Tindă** – Încăpere mică situată la intrarea caselor țărănești; cerdac, pridvor, pronaos.

V

1. **Verandă** – Galerie exterioară (balcon sau terasă acoperită), închisă adesea cu pereți având numeroase ferestre, care alcătuiește anexa unei locuințe; Construcție, de obicei de-a lungul unei case, acoperită și închisă, prevăzută cu mai multe geamuri; galerie exterioară, balcon, terasă închisă cu geamuri.



2. **Volută** – Ornament în formă de spirală, folosit la capitellurile coloanelor ionice, corintice și compozite; ornament în spirală; ornament în spirală; element de arhitectură asemănător cochiliei de melc sau coarnelor berbecului.

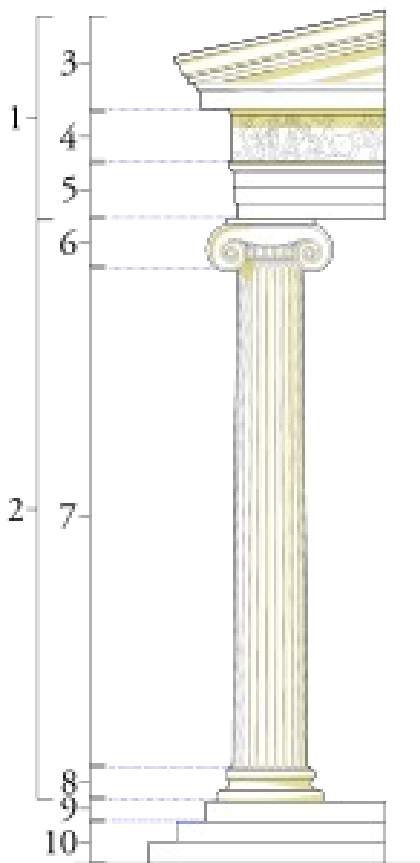


Striația reprezintă fiecare dintre dungile fine, paralele, care se observă pe anumite corpuri, scoase în relief, săpate în adâncime sau care se detașează pe un fond de culoare diferită; (cu sens colectiv) sistem format din astfel de dungii.

EFÍGIA - Reprezentare în relief pe monede, medalii etc. a chipului unei persoane.

Apadana – sala tronului în palatele regilor persani.

Elemente ale ordinului ionic: **1** - antablatură (antablament), **2** - coloană, **3** - cornișă, **4** - friză, **5** - arhitravă (epistil), **6** - capitel (abacă compusă și volute), **7** - fusul coloanei, **8** - baza coloanei, **9** - stylobat, **10** - stereobat.



Tor - 1. Mulură rotundă cu profil convex de la baza sau de la capitelul unei coloane.
2. Corp

geometric care rezultă din rotirea unui cerc în jurul unei axe situate în planul cercului, dar care nu trece prin centrul cercului.

Capitel compozit, decorat cu volute

Colos - Statuie de o mărime extraordinară; p. ext. obiect de proporții foarte mari.

