

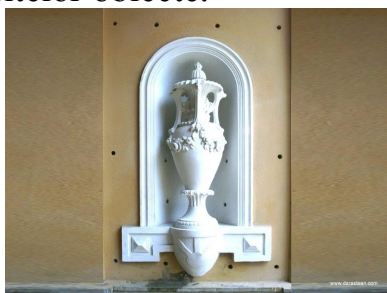
**Capelă** – mică biserică izolată, fără parohie; încăpere într-o clădire, cu un altar unde se oficiază slujbe religioase.



**Firidă** – adâncitură de forma unei ferestre oarbe lăsată într-un zid, într-un perete al unei sobe etc.



**Nișă** – adâncitură dreptunghiulară, cu formă de arcadă, în zid sau perete, pentru așezarea diferitelor obiecte.



**Mulură** – ornament decorativ în relief pe suprafața unui zid.



**Cornișă** – parte superioară ieșită în afară și ornamentată a unei construcții, având rolul de a sprijini acoperișul și a împiedica scurgerea apei de ploaie pe fațada clădirilor; mulură proeminentă care înconjoară un antablament, o mobilă (având rol decorativ).



**Consolă** – element arhitectural ornamental din lemn sau piatră pentru sprijinul cornișelor sau al balcoanelor.



**Rampă** – balustradă de lemn, fier, piatră de-a lungul unei scări.



**Foaier** – încăpere a unui teatru în afara sălii de spectacol pentru recrearea spectatorilor între acte.



**Piedestal** – suport înalt pe care se așează o statuie, colană, obiect decorativ.



**Concă** – acoperământ în forma unei jumătăți de sferă.



**Brâu** – ornament care înconjoară ferestrele, fațada unei case.



**Bumb** – mic ornament arhitectural de formă sferică.





**Loggie** – balcon mărginit cu panouri; galerie exterioară încorporată unei clădiri, acoperită și deschisă către exterior printr-un șir de arcade spijinite pe coloane sau stâlpi.



**Atic** – parte a construcției situată deasupra cornișei, menită să mascheze acoperișul; etaj scund imediat sub acoperiș.



**Glisant** – alunecos.

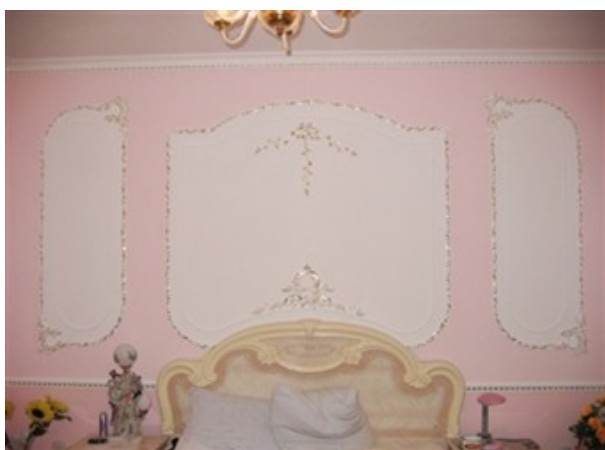
**Cariatidă** – statuie reprezentând o femeie care susține o coloană, o cornișă, intrarea etc.



**Cerdac** – pridvor situat pe una sau mai multe laturi ale unei clădiri; galerie deschisă mărginită de stâlpi la case boierești sau la mănăstiri (verandă, pridvor sau balcon).



**Ciubuc** – ornament în relief care maschează marginile unui perete, tavan sau ferestre.



**Pendant** – obiect care formează împreună cu altul o formă simetrică.



**Blazon** – ansamblu de elemente convenționale care constituie emblema unui stat, a unei provincii, a unui oraș, a unei familii nobile, a unei bresle.



**Bosaj** – suprafața pietrelor unei zidării aflată în relief față de perimetrul zidului.



**Lucarnă** – fereastră mică amenajată într-un acoperiș pentru luminarea sau aerisirea podului.

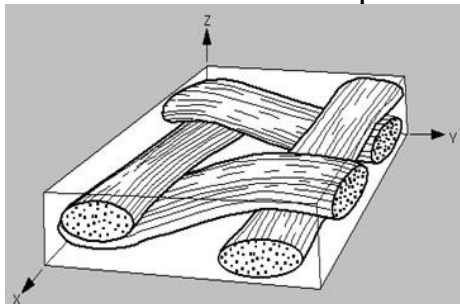


**Ermitaj** – mic palat sau casă singuratică la țară, pavilion izolat în parcul unui castel.

**Rotondă** – sală mare circulară înglobată unei construcții, având acoperișul în formă de cupolă; construcție de zidărie cu plan circular.



**A ranforsa** – a întări o piesă sau construcție metalică cu bare, nervuri, grinzi.

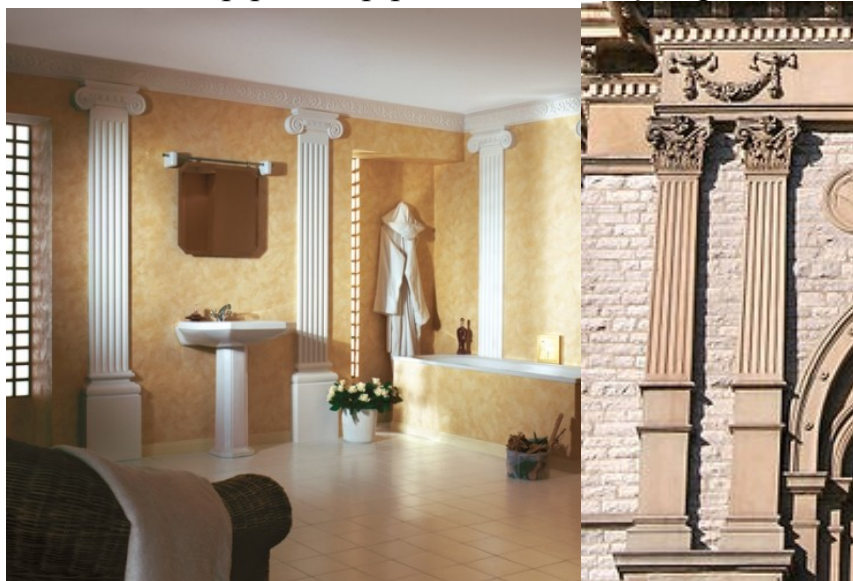




**Cartier** – parte a unui oraș cu caracteristici proprii geografice și istorice, de sine stătător.

**Bulevard** – arteră urbană de mare circulație, având pe margini arbori.

**Pilastru** – stâlp paralelipedic cu o bază și capitel; element ornamental sau de consolidare.



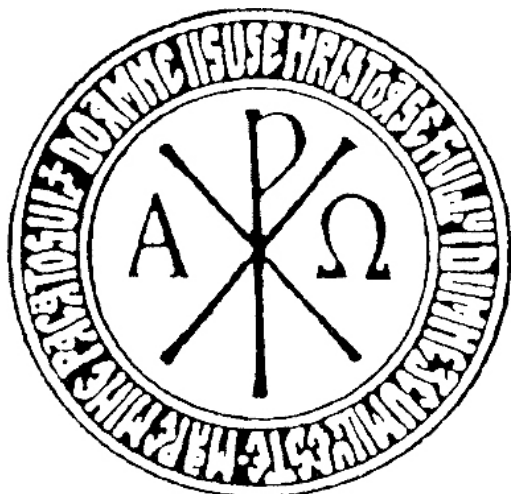
**A anlumina** – o orna cu miniaturi, a împodobii cu ornamente.



**Intarsii** – încrustarea în lemn a unor plăcuțe, fâșii de fildeș, sidef, os etc.

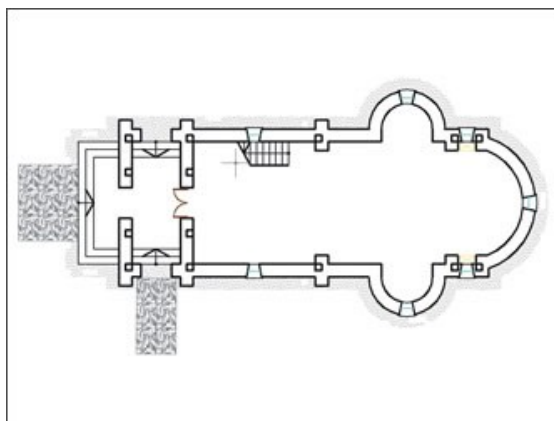


**Monogramă** – semn scris, gravat, cusut, format prin alcătuirea sau împletirea numelui și prenumelui unei persoane.



### Triconc

Tip de plan central, în care cele trei abside ale unei biserici nu se racordează între ele, ci cu laturile pătratului pe care îl delimitează în interior compoziția spațială respectivă, două din laturile acestuia rămânând decroșate la exteriorul edificiului și clar marcate în interior. Plan răspândit în arhitectura de tradiție



### Plan treflat

Tip de plan de biserică în care cele trei abside sânt racordate direct între ele la partea estică. Este mult mai rar decât *triconcul*, deși în vorbirea curentă sânt adesea confundate.



### Turlă



Parte a unui edificiu - în general biserică - de forma unui turn, al cărui spațiu interior comunică cu cel al încăperii rituale pe care o surmontează. În vorbirea curentă, noțiunile de turn și turlă sânt confundate, deși, în realitate, deosebirile de concepție spațială internă le diferențiază net.



## Turn

Construcție independentă sau făcând parte dintr-un edificiu, de forma unei prisme sau a unui cilindru, cu acoperiș propriu, piramidal, conic, sau în terasă, cu o bază mică în raport cu înălțimea, amplasată, în funcție de destinație, independent, alături de clădire, adosată ei, incorporată ei de la primul nivel, sau adăugată deasupra corpului principal al unui edificiu. De regulă turnul are mai multe niveluri străbătute de goluri (uși, ferestre). Există turnuri *de apărare*, *de clopotniță*, *de scară*, *de flancare*, *de locuință*. *Turnurile-lanternă* prezintă turlă străbătute de numeroase ferestre, plasate deasupra spațiului central al edificiilor.



turnul Chindiei –Târgoviște

## TRILOBAT.

Despre arcuri, arcade, planuri. În formă de trifoi sau de crin. -



## Arcaturi

Element arhitectural alcătuit dintr-o serie de arcade



## CLOPOTNIȚĂ

Turn de biserică sau construcție în formă de turn (situată lângă biserică), în care sunt instalate clopotele



## GRÓPNIȚĂ

Încăpere situată între pronaosul și naosul unei biserici, în care de obicei se găsesc mormintele ctitorilor. Cavou, [criptă](#), mormânt sau cimitir situate lângă o biserică. – Din bg. **grobnica** (influențat de *groapă*).



## PICTURI VOTIVE

*Tablou votiv* = fragment dintr-o pictură murală (bisericească) înfățișând pe ctitori, de obicei cu miniatura Bisericii în mâini



## AÚLIC

Care aparține curții unui suveran, privitor la curtea unui suveran. (ex. complexul Curtea Domnească din Târgoviște)