

二零一四年十一月四日
討論文件



文件 TT 70/2014(修訂)

沙田區議會
交通及運輸委員會

容溟舟先生提問

“甲. 區域性重組

當局於七月提出經修訂的沙田巴士區域性重組方案，當中修訂並取消了多條沙田區路線。就重組計劃，請告知本會：

(a) 現時區域性重組的推行情況為何？請用下表回覆：

路線	修訂建議	推行日期

(b) 重組計劃對個別屋苑的影響極大，運輸署及九巴曾就此舉辦地區居民諮詢會。請問當局及九巴是基於什麼準則決定是否舉辦居民諮詢會以及曾於何時何地進行諮詢會？

(c) 重組計劃建議削減 40X、87D、89D 及 299X 號線途經亞公角街的班次。請在下表提供亞公角街的數據：

車站	現時每週 預定停站 班次	現時每日 繁忙時間 預定 停站班次	重組後每 週預定 停站班次	重組後每 日繁忙時 間預定 停站班次
恆德街 富安花園站 (往沙田)				
亞公角街 亞公角站 (往沙田)				
亞公角街 沙田醫院站 (往沙田)				
亞公角街 沙田醫院站 (往馬鞍山)				
亞公角街 亞公角站 (往馬鞍山)				
亞公角街 富安花園站 (往馬鞍山)				

- (d) 運輸署曾拍攝一段巴士路線重組的宣傳片。片中旁白道：「好！好！好！鐵路網絡擴展，巴士路線重組，好處很快能見到。交通暢順些、路邊空氣好些、多些轉乘路線、網絡效益高些」，字幕亦顯示路線重組將有助「改善交通」、「改善路邊空氣」並「提高交通網絡效益」。就改善交通一點，40X、87D、89D 及 299X 路線重組後將符合上述四項中(即 1.交通暢順些、2.路邊空氣好些、3.多些轉乘路線及 4.網絡效益高些) 哪些好處？亞公角街的交通將如何改善？當局會以什麼方法及準則衡量交通是否有改善？是否有方法量化重組對交通的影響？上述四方面的客觀標準是什麼？如沒有相關標準，運輸署如何評估哪些路線需要重組？如有，亞公角街的評估數據為何？

- (e) 承上題，亞公角街的空氣在重組後將如何改善？如沒有，最近亞公角街的空氣監察站在哪裡？現時亞公角街是否設有空氣監測站？當局估計重組後亞公角街的空氣將有何改善？請用下表回覆：

	重組前在空氣中的濃度	重組後估計在空氣中的濃度
二氧化硫 SO ₂		
二氧化氮 NO ₂		
臭氧 O ₃		
一氧化碳 CO		
二氧化碳 CO ₂		
可吸入懸浮粒子 PM ₁₀		
可吸入懸浮粒子 PM _{2.5}		

- (f) 承(d)題，40X、87D、89D及299X號線重組後，將如何提高交通網絡效益？是否有方法量化相關效益？如有，沙田區整體交通網絡效益將如何提高？亞公角街的交通網絡效益又如何提高？
- (g) 九巴於二零一三年一月十六日發出新聞稿回應行政長官施政報告，指出「巴士路線重組主要透過四方面進行，包括 1)增加更多點對點的快線服務、2)拉直迂迴路線方便乘客更直接到達目的地、3)利用不同地區的轉車站為各區居民提供更多路線選擇(參照屯門公路轉車站的模式)，以及 4)整合乘客使用量偏低、有替代交通工具而又重疊的過時巴士線。」40X、87D、89D及299X路線重組後會符合上述四項中哪些好處？上述四方面的客觀標準是什麼？如沒有相關標準，九巴如何評估哪些路線需要重組？
- (h) 重組計劃建議削減40X、87D、89D及299X號線途經亞公角街的班次。根據運輸署提交的文件(TT40/2014)，上述路線不經亞公角街可節省四分鐘車程。請問四分鐘是如何以及何時計算？請在下表提供

亞公角街的數據。如未能提供實際行車數據。請解釋，如何作估算，用何種方法推算相關結果：

40X 路線	早上 繁忙 時間 行車 時間	早上 非繁 忙時 間行 車時 間	晚上 繁忙 時間 行車 時間	晚上 非繁 忙時 間行 車時 間	行車 里數	取樣 日期
耀安邨耀謙樓 往濱景花園 (大涌橋路站) (不經 亞公角街)						
耀安邨耀謙樓 往富安花園 (恆德街分站)						
富安花園 (恆德街分站) 往濱景花園 (大涌橋路 分站)						
濱景花園 (大涌橋路 分站) 往耀安邨 (馬鞍山運動 場分站) (不經 亞公角街)						
濱景花園 (大涌橋路 分站) 往富安花園 (亞公角街分 站)						

40X 路線	早上 繁忙 時間 行車 時間	早上 非繁 忙時 間行 車時 間	晚上 繁忙 時間 行車 時間	晚上 非繁 忙時 間行 車時 間	行車 里數	取樣 日期
富安花園 (亞公角街分 站) 往耀安邨 (馬鞍山運動 場分站)						

87D 路線	早上 繁忙 時間 行車 時間	早上 非繁 忙時 間行 車時 間	晚上 繁忙 時間 行車 時間	晚上 非繁 忙時 間行 車時 間	行車 距離	取樣 日期
耀安邨 (耀安邨巴士 總站外分站) 往濱景花園 (不經 亞公角街)						
耀安邨 (耀安邨巴士 總站外分站) 往富安花園 (恆德街分站)						
富安花園 (恆德街分站) 往濱景花園 (大涌橋路 分站)						

87D 路線	早上 繁忙 時間 行車 時間	早上 非繁忙 時間 行車 時間	晚上 繁忙 時間 行車 時間	晚上 非繁忙 時間 行車 時間	行車 距離	取樣 日期
雅景臺 往濱景花園 (大涌橋路 分站) (經亞公角街)						
雅景臺 往濱景花園 (大涌橋路 分站) (不經 亞公角街)						
雅景臺 往富安花園 (恆德街分站)						
雅景臺 往獅子山隧 道收費廣場 (經亞公角街) (不經 大涌橋路)						
雅景臺 往獅子山隧 道收費廣場 (不經 亞公角街及 大涌橋路)						
富安花園 (恆德街分站) 往獅子山隧 道收費廣場 (不經 大涌橋路)						

87D 路線	早上 繁忙 時間 行車 時間	早上 非繁忙 時間 行車 時間	晚上 繁忙 時間 行車 時間	晚上 非繁忙 時間 行車 時間	行車 距離	取樣 日期
濱景花園 (大涌橋路 分站) 往耀安邨 (馬鞍山運動 場分站) (不經 亞公角街)						
濱景花園 (大涌橋路 分站) 往富安花園 (亞公角街 分站)						
富安花園(亞 公角街分站) 往耀安邨 (馬鞍山運動 場分站)						

89D 路線	早上 繁忙 時間 行車 時間	早上 非繁忙 時間 行車 時間	晚上 繁忙 時間 行車 時間	晚上 非繁忙 時間 行車 時間	行車 距離	取樣 日期
耀安邨耀謙樓 往大老山隧道收費廣場 (不經亞公角街及廣源)						
耀安邨耀謙樓 往富安花園 (恆德街分站)						
富安花園 (恆德街分站) 往大老山隧道收費廣場 (不經廣源)						
大老山隧道收費廣場 往耀安邨 (馬鞍山運動場分站) (不經亞公角街及廣源)						
大老山隧道收費廣場 往富安花園 (亞公角站) (不經廣源)						

89D 路線	早上 繁忙 時間 行車 時間	早上 非繁忙 時間 行車 時間	晚上 繁忙 時間 行車 時間	晚上 非繁忙 時間 行車 時間	行車 距離	取樣 日期
富安花園 (亞公角街 分站) 往耀安邨 (馬鞍山運動 場分站)						

299X 路線	早上 繁忙 時間 行車 時間	早上 非繁忙 時間 行車 時間	晚上 繁忙 時間 行車 時間	晚上 非繁忙 時間 行車 時間	行車 距離	取樣 日期
樟木頭帝琴 灣 往濱景花園 (大涌橋路 分站) (不經 亞公角街)						
樟木頭帝琴 灣 往富安花園 (恆德街分站)						
富安花園 (恆德街分站) 往濱景花園 (大涌橋路 分站)						

299X 路線	早上 繁忙 時間 行車 時間	早上 非繁忙 時間 行車 時間	晚上 繁忙 時間 行車 時間	晚上 非繁忙 時間 行車 時間	行車 距離	取樣 日期
濱景花園 (大涌橋路 分站) 往樟木頭帝 琴灣 (不經 亞公角街)						
濱景花園 (大涌橋路 分站) 往富安花園 (亞公角街 分站)						
富安花園 (亞公角街 分站) 往樟木頭帝 琴灣						

(i) 下列三個地點各有一組交通燈：

- (i) 亞公角街沙田醫院外；
- (ii) 亞公角街、恆德街和恆信街的十字路口；以及
- (iii) 恆信街和恆泰路支路交界。

請提供每組交通燈的循環時間(cycle time)，以及各段行人和行車時間(phase time)。

乙. 繁忙路段巴士配額制度

未來 15 年，沙田區將有多個大型公共屋苑落成，區內人口亦會隨之上升，加重交通負擔。就此，請當局告知本會：

- (a) 根據環境運輸及工房局回答南區區議會交通及運輸委員會文件 26/2005 中敘述“繁忙地區路段包括港島區怡和街、軒尼詩道、金鐘道、中區德輔道中、干諾道中和皇后大道中、及九龍區彌敦道(佐敦道以北)。”請問直至現在有關的繁忙路段有否增減。請提供由政策實施到現在每年的各路段的改變。現時運輸署將本港多個路段定為「繁忙路段」(busy corridors)，有限度批准專營巴士及專線小巴在有關路段行駛。請問由二零一零年至現時為止全港共有哪些繁忙路段？各路段來回線的配額為何？以沙田為終點站的巴士及小巴路線佔各繁忙路段的配額多少百分比？請用下表回覆：如未能提供相關數據，請提供(包括雙邊總站及各分站的特別班次)途經繁忙路段的巴士線的預定班次時間表，以便自行計算。

繁忙路段	方向	車流配額	配額使用量	沙田區路線所佔配額

- (b) 現時以沙田區作終點或途經沙田區的巴士線使用繁忙路段的情況如何？請用下表回覆：如未能提供相關數據，請提供(包括雙邊總站及各分站的特別班次)以沙田區作終點或途經沙田區的巴士線的預定班次時間表，以便自行計算。

營辦商	路線	繁忙路段	方向	配額使用量

- (c) 當局設立繁忙路段的標準為何？又是何時設立？繁忙路段的配額以什麼方式訂定？其運作機制如何？巴士公司如取消路線，其配額將如何處理？巴士公司如更換排氣標準更高的巴士會否獲增加配額？當局會否定期檢討並調整配額？

- (d) 承乙部(a)題，所列的繁忙路段共有多少個空氣監測站？該等監測站近五年按月提供相關的監測數據的平均數為何？

繁忙路段	二氧化硫 SO ₂	二氧化氮 NO ₂	臭氧 O ₃	一氧化碳 CO	二氧化碳 CO ₂	可吸入懸浮粒子 PM ₁₀	可吸入懸浮粒子 PM _{2.5}

丙. 緊急協調中心

運輸署於二零零四年設立交通控制中心(稱緊急事故交通協調中心)。根據中心網頁，其職責為「發放實時交通及公共運輸服務的消息和與警方、公共運輸及隧道營辦商、其他政府部門及有關機構協調，以減低事故對交通及公共運輸服務的影響」。

近年，多項活動如煙花匯演、花車巡遊、遊行集會，或鐵路故障、嚴重交通意外等均影響路面交通。就此，請當局告知本會：

- (a) 交通控制中心通報機制下有哪些政府部門和公共運輸及隧道營辦商？
- (b) 如發生緊急交通事故，警方須於多少時間內通知交通控制中心其處理方法的決定？控制中心會否通知通報機制下的所有機構，還是只通知部分機構？如只通知部分機構，是按機制處理還是由當值主任決定？
- (c) 若在港鐵或隧道範圍內發生意外而導致交通延誤，有關營運公司是否必須通知控制中心？又須於多少時間內通知控制中心？
- (d) 交通控制中心編制下每更最少當值人數為何？現共有多少員工？

(e) 現時全港共有多少部直接接駁控制中心的攝錄機？分別有多少部設於繁忙路段、高速公路和隧道？其中沙田區合共佔多少部？位置在哪？

(f) 過往 11 年控制中心共處理多少宗事故？各類事故所佔比例為何？請用下表回覆：如未能以下列表格回覆，請按照署方定下的分類按年份回覆？

年份	處理事故 (宗)	港鐵 故障/ 意外	颱風、山泥 傾瀉等自然 現象	示威 集會	一般 交通 意外	節慶： 如元旦、車 公誕、工 展會等	處理 沙田 事故 (宗)
2004							
2005							
2006							
2007							
2008							
2009							
2010							
2011							
2012							
2013							
2014							

(g) 控制中心應付突發事故時，是否必須通知公眾及傳媒？其通報機制為何？

- (h) 請提供最近一年以沙田區作終點或途經沙田區的巴士線的改道情況，請用下表回覆：

營辦商	路線	方向	路線 改道 日期 及時間	回復 原有 路線 日期 及時間	被封 閉的 路段	取消 站點	新增 站點	改道 路線 走線

- (i) 對於最近 680X 路線改經西隧的安排，晚上由上環返回沙田曾出現下列問題：不同巴士公司使用不同隧道返回馬鞍山，與九巴及新巴向公眾提供的資料有所不同。對於巴士公司經運輸署協調後，在未有向公眾更新資料的情況下更改行車路線可能會影響乘客保險的問題，運輸署將如何處理？請在下表提供早上往上環及晚上往馬鞍山方向的資料，如未能提供有關資料，請提供起迄點開出的時間，到達總站的時間，駕易通途經隧道收費站的數據：

馬鞍山烏溪沙站往中環交易廣場

日期	烏溪 沙站 開出 班次 時間	使用 東隧 ／西 隧	到達 大老 山隧 道收 費廣 場時 間	到達 尖山 隧道 收費 廣場 時間	到達 東區 海底 隧道 收費 廣場 時間	到達 西區 海底 隧道 收費 廣場 時間	到達 中環 交易 廣場 時間

上環港澳碼頭往馬鞍山烏溪沙站

日期	上環港澳碼頭開出班次時間	使用東隧／西隧	到達東區海底隧道收費廣場時間	到達西區海底隧道收費廣場時間	到達大老山隧道收費廣場時間	到達尖山隧道收費廣場時間	到達烏溪沙站時間

(j) 對於最近 680X 路線改經西隧的安排，有關路線改道安排的流程如何？本人曾提出在路線改經西隧期間繞經亞公角街，以彌補 681P 路線因縮短至灣仔而未能到達中環及上環的情況。惟有關方面在中環及上環加設臨時站，但卻未能在馬鞍山加設臨時站，理據為何？

(k) 居民表示 680X 號線改經西隧班次及 87D 號線不經窩打老道至界限街一段的彌敦道比現在的行車時間快約 10 至 20 分鐘，而且避開繁忙路段及善用高速公路有助改善空氣質素。署方及巴士公司會否試行在繁忙時間將部分班次改道，以測試客量？如會，何時進行？如不會，原因為何？

丁. 委員會提問

本年一月以來，本會曾就多項有關沙田區的交通事項作出質詢，然而多個部門或機構未有回答所有提問，或沒有在未能回答時提供合理理據。就此，請告知本會：

(a) 在本年一月七日沙田區議會交通及運輸委員會會議上，本人提出(e)(i)項提問查詢馬鐵大水坑及恆安站的面積、最多可容納的乘客量及現時實際乘客量，但港鐵未有回覆。港鐵現時能否提供有關數據？若否，原因為何？根據路政署於文件 TT 14/2013 提供 NS284 橫跨西沙路近馬鐵恆安站 B 出口、NS285 橫跨西沙路近馬鐵恆安站 A 出口、NS286 橫跨馬鞍山路及恆德街近馬鐵大水坑站、NS287 橫跨馬鞍山路及恆泰路近馬鐵大水坑站的最高小時人流(雙向)分別為

3557、1197、1983 和 3171 人次。請路政署提供上述隧道計算的日期及時間，請以下表回覆：

車站	隧道編號	調查日期	最高一小時人流(雙向)的確實時間	隧道設計一小時人流(雙向)	隧道最高一小時人流(雙向)	港鐵大堂的設計人流由隧道至付費區一段	港鐵大堂最高一小時人流(雙向)由隧道至付費區一段
恆安	NS284						
恆安	NS285						
大水坑	NS286						
大水坑	NS287						

(b) 在本年九月五日沙田區議會交通及運輸委員會會議上，本人提問查詢 40X、43P、43X、99、99R、299X、89C、89D、89P、81C、281X 及 87D 號線(包括雙邊總站及各分站的特別班次)的預定班次時間表。九巴於會後以郵寄方式提供了 87D 號線由錦英苑開出的預定班次時間表，但未有提供其他路線的預定開出時間表，請問九巴原因為何？運輸署有沒有上述路線的預定開出時間表？如有，為何未有提供？如沒有，署方如何根據巴士公司提供的每日開出時間表，計算各路線的脫班率？

(c) 在本年九月五日沙田區議會交通及運輸委員會會議上，本人查詢下列多項乘車方法的平均等候時間，以及平均等候時間的 90%,95%,97.5%,99% 信賴區間(confidence intervals)，包括：

(i) 如 40X 號線不經亞公角街，在城門隧道由 40X 號線轉乘 43X 號線；

- (ii) 現時在亞公角街乘坐 299X；
- (iii) 如 299X 號線隔班不駛入亞公角街，該時段在亞公角街乘坐 299X 號線；
- (iv) 如 89D 號線早上不經亞公角街，該時段在亞公角街乘坐 89P 號線；
- (v) 如 89D 號線早上不經亞公角街，該時段在富安花園乘坐 89C 號線；
- (vi) 如 89D 號線早上不經亞公角街，該時段在富安花園乘坐 89C 號線特別班次；以及
- (vii) 如 87D 號線平日早上五班班次不經亞公角街，該時段在亞公角街等候 87D 號線。
- (viii) 如 87D 號線平日早上三班班次不經亞公角街，該時段在亞公角街等候 87D 號線。

請用下表回覆：

	平均等候時間的信賴區間（分鐘）			
分題	90%	95%	97.5%	99%
i				
ii				
iii				
iv				
v				
vi				
vii				
viii				

然而，當局未有回答。如有相關資料，為何未有提供？如沒有相關資料，當局如何量化對亞公角街居民的影響，有關等候時間及轉車時間？

- (d) 沙田區議會交通及運輸委員會的提問由個別議員提交，再以委員會名義提出。部門或機構如未及在會上回應，會否在會後向區議會秘書處提交補充答案？如不會，原因為何？”

沙田區議會議員容溟舟

二零一四年十二月

部門及機構的回覆

甲．區域性重組

運輸署的回覆

提問(b)：

根據現行就巴士路線計劃進行地區諮詢的程序，運輸署會盡量把握機會從不同渠道聽取各持分者的不同意見，區議會議員為地區的代表，運輸署在提出重組方案上會向當區區議會作出諮詢，以了解地區人士的意見。

提問(c)：

運輸署及巴士公司會於各巴士服務作出修訂後密切留意有關路線的營運情況。如有需要，運輸署會與巴士公司商討服務改善方案，以滿足乘客需求。有關提供數據的(c)部份由九龍巴士(一九三三)有限公司(九巴)負責回應。

提問(d)及(f)：

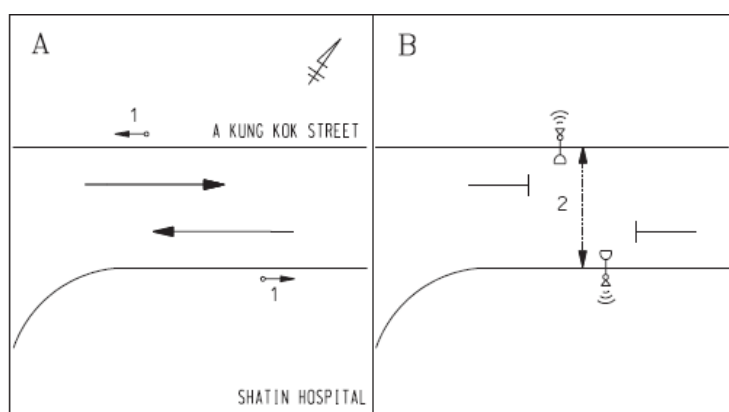
運輸署透過「區域性模式」重組巴士路線計劃，會全方位地考慮沙田區的整體交通配套，將一些不必要的巴士路線取消、合併，或是班次作調整。同時，將騰出的資源調配至有切實需要的新路線，或加強現有路線的服務水平，例如增加班次，令整體上區域性的巴士重組方案能帶來最大的互補作用，改善巴士的營運效率。

宣傳片中提及有關巴士路線重組可帶來的好處，是從宏觀角度作出考慮。就改善路邊空氣質素為例，專營巴士為本港路邊空氣的其中一個主要污染源。政府希望藉着重組巴士路線，盡量減少巴士排放以改善路邊空氣質素和保障市民健康。雖然各區的巴士路線重組計劃均有所不同，因而個別地區所獲的環境效益亦可能有所分別，但如果所有地區都一同進行巴士重組計劃，其累積環境效益定必可觀，亦有助改善空氣質素。居民的受惠不止於自己工作及居住的地區，當前往繁忙幹道時亦可受惠於這些地區的環境改善。

而就九巴 40X、87D 及 89D 號線的重組方案而言，根據現時最新的建議方案，上述三條路線於改道後將可每日減少合共逾 240 個途經亞公角街的巴士班次，亦即表示將可相應地減少巴士排放，以及改善交通擠塞的情況。當然，減少途經的巴士班次，將無可避免地對現時於亞公角街選乘上述巴士路線的乘客帶來不便，運輸署於制訂相關建議方案時已盡量平衡乘客的需求，以減低對現有乘客的影響。

提問 (i)：

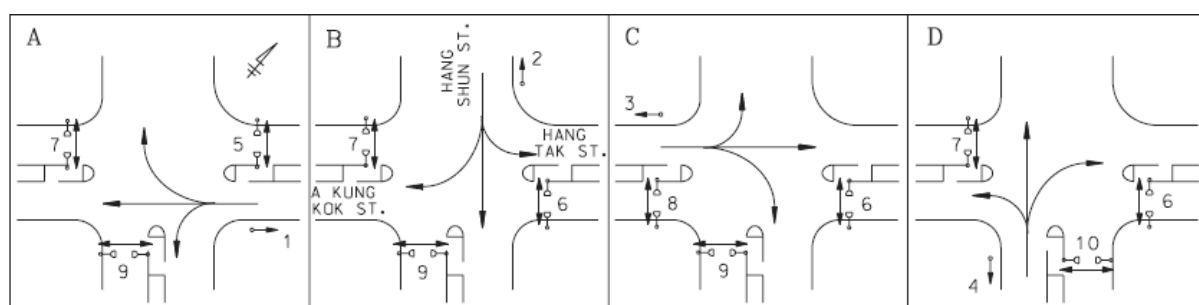
(i) 亞公角街沙田醫院外(交通燈編號 12440)



在沒有按動行人按鈕時，交通燈會繼續以階段 A 運作，交通燈週期時間最短為 50 秒。

	階段時間	綠燈時間
階段 A	27 秒或以上	20 秒或以上
階段 B	23 秒	21 秒 (包括 12 秒綠色人像及 9 秒閃動綠色人像)

(ii) 亞公角街、恆德街和恆信街交界(交通燈編號 12460)



交通燈會以四個階段運作，在星期一至五，上午繁忙時段(07:00 - 10:00)，交通燈週期時間為 110 秒。

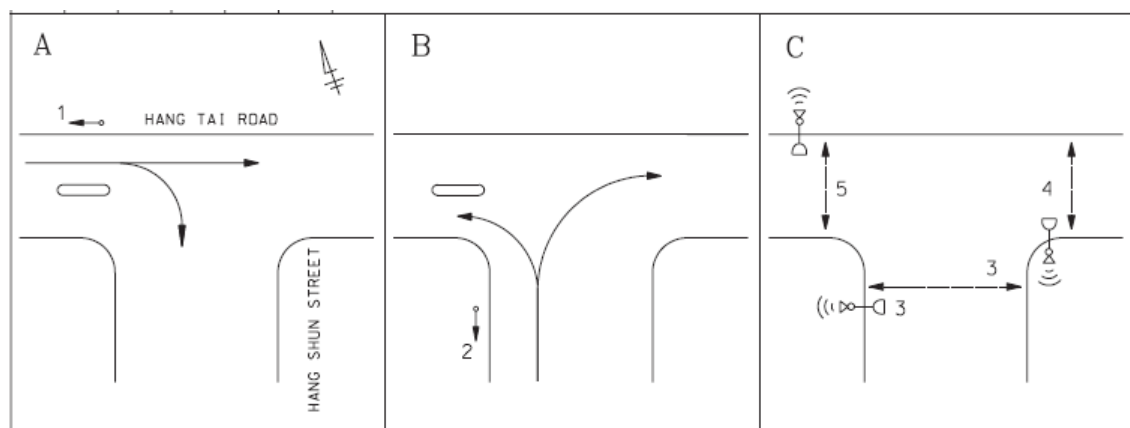
	階段時間	綠燈時間
階段 A	22 秒	1 號車燈(恆德街西南行)：15 秒 5 號行人燈：14 秒(包括 6 秒綠色人像及 8 秒閃動綠色人像) 7 號行人燈：22 秒(包括 22 秒綠色人像，接連到階段 B) 9 號行人燈：22 秒(包括 22 秒綠色人像，接連到階段 B)
階段 B	26 秒	2 號車燈(恆信街東南行)：20 秒 6 號行人燈：26 秒(包括 26 秒綠色人像，接連到階段 C) 7 號行人燈：25 秒(包括 16 秒綠色人像及 9 秒閃動綠色人像) 9 號行人燈：26 秒(包括 26 秒綠色人像，再接連到階段 C)
階段 C	28 秒	3 號車燈(亞公角街東北行)：21 秒 6 號行人燈：28 秒(包括 28 秒綠色人像，再接連到階段 D) 8 號行人燈：20 秒(包括 9 秒綠色人像及 11 秒閃動綠色人像) 9 號行人燈：27 秒(包括 18 秒綠色人像及 9 秒閃動綠色人像)
階段 D	34 秒	4 號車燈(恆信街西北行)：27 秒 6 號行人燈：33 秒(包括 23 秒綠色人像及 10 秒閃動綠色人像) 7 號行人燈：34 秒(包括 34 秒綠色人像，接連到階段 A) 10 號行人燈：25 秒(包括 16 秒綠色人像及 9 秒閃動綠色人像)

在星期一至五，下午繁忙時段(17:00 - 21:30)，交通燈週期時間為 110 秒。

	階段時間	綠燈時間
階段 A	24 秒	1 號車燈(恆德街西南行)：17 秒 5 號行人燈：16 秒(包括 8 秒綠色人像及 8 秒閃動綠色人像) 7 號行人燈：24 秒(包括 24 秒綠色人

	階段時間	綠燈時間
		像，接連到階段 B) 9 號行人燈：24 秒(包括 24 秒綠色人像，接連到階段 B)
階段 B	24 秒	2 號車燈(恆信街東南行)：18 秒 6 號行人燈：24 秒(包括 24 秒綠色人像，接連到階段 C) 7 號行人燈：23 秒(包括 14 秒綠色人像及 9 秒閃動綠色人像) 9 號行人燈：24 秒(包括 24 秒綠色人像，再接連到階段 C)
階段 C	33 秒	3 號車燈(亞公角街東北行)：26 秒 6 號行人燈：33 秒(包括 33 秒綠色人像，再接連到階段 D) 8 號行人燈：25 秒(包括 14 秒綠色人像及 11 秒閃動綠色人像) 9 號行人燈：32 秒(包括 23 秒綠色人像及 9 秒閃動綠色人像)
階段 D	29 秒	4 號車燈(恆信街西北行)：22 秒 6 號行人燈：28 秒(包括 18 秒綠色人像及 10 秒閃動綠色人像) 7 號行人燈：29 秒(包括 29 秒綠色人像，接連到階段 A) 10 號行人燈：20 秒(包括 11 秒綠色人像及 9 秒閃動綠色人像)

(iii) 恆信街和恆泰路交界(交通燈編號 12802)



交通燈會以三個階段運作，在星期一至五，上午繁忙時段(07:00 - 10:00)，交通燈週期時間為 110 秒。在沒有按動行人按鈕時，交通燈系統會略過階段 C 並將階段 B 的時間延長運作，使交通燈週期時間維持在 110 秒。

	階段時間	綠燈時間
階段 A	34 秒	1 號車燈(恆泰路往馬鞍山市中心方向直駛及右轉恆信街)：26 秒
階段 B	42 秒	2 號車燈(恆信街左轉及右轉往恆泰路)：37 秒 [若行人按鈕沒有被按動，階段 C 被略過，則 2 號車燈綠燈為 71 秒]
階段 C	34 秒	3 號行人燈：32 秒(包括 24 秒綠色人像及 8 秒閃動綠色人像) 4 號行人燈：27 秒(包括 17 秒綠色人像及 10 秒閃動綠色人像) 5 號行人燈：28 秒(包括 21 秒綠色人像及 7 秒閃動綠色人像) [若行人按鈕沒有被按動，階段 C 會被略過]

在星期一至五，下午繁忙時段(17:00 - 21:30)，交通燈週期時間為 110 秒。在沒有按動行人按鈕時，交通燈系統會略過階段 C 並將階段 A 的時間延長運作，使交通燈週期時間維持在 110 秒。

	階段時間	綠燈時間
階段 A	25 秒	1 號車燈(恆泰路往馬鞍山市中心方向直駛及右轉恆信街)：17 秒 [若行人按鈕沒有被按動，階段 C 被略過，則 1 號車燈綠燈為 57 秒]
階段 B	45 秒	2 號車燈(恆信街左轉及右轉往恆泰路)：40 秒
階段 C	40 秒	3 號行人燈：38 秒(包括 30 秒綠色人像及 8 秒閃動綠色人像) 4 號行人燈：33 秒(包括 23 秒綠色人像及 10 秒閃動綠色人像) 5 號行人燈：34 秒(包括 27 秒綠色人像及 7 秒閃動綠色人像)

	階段時間	綠燈時間
		[若行人按鈕沒有被按動，階段 C 會被略過]

九巴的回覆

提問(a)：

二零一四至二零一五年度的沙田區域性巴士路線重組方案經修訂後，有關巴士線的建議安排及暫定的實行時間如下：

路線	修訂建議	實行日期
86C	建議 86C 號線維持全日服務，建議全日來回程均不經恆安巴士總站及大圍。 建議將特別班次 86P 及 86X 號線合併為 286C 號線，經青沙公路往返利安及深水埗(南昌街)，每日提供早上四班往深水埗及晚上一班回程往利安，全程車費為 \$9.90。	二零一四年十二月六日
240X	建議新增 240X 號線，於早上繁忙時段提供兩班由黃泥頭經青沙公路往葵興站的服務。	二零一四年十二月十五日
87D	建議於早上繁忙時段，其中三班由錦英苑開出的班次不經亞公角街、濱景及第一城。	二零一四年十二月二十九日
40X	建議修改行車路線不經亞公角街，葵涌區路線及收費不變。	暫定二零一五年第一季
80M	建議 80M 號線維持全日服務，繁忙時段班次調整為每 20 分鐘一班。	暫定二零一五年第一季
81C	建議調整 281X 及 281B 號線的班次。	暫定二零一五年第一季
83X	建議修改 83X 號線由現時只在繁忙時間往返黃泥頭至觀塘，改為全日服務，總站及行車路線不變。	暫定二零一五年第一季
89D	建議修改 89D 號線，全日不經黃泥頭，及於早上繁忙時段部份班次不經亞公角街。	暫定二零一五年第一季

路線	修訂建議	實行日期
280P	建議 280P 號線改為 280X 號線，提供全日來回每 20 分鐘一班，經青沙公路往返穗禾苑及尖沙咀東的服務，全程收費為 \$8.90。	暫定二零一五年第一季
286X	建議精簡行車路線，於深水埗改經長沙灣道，不經元州街；往顯徑方向不經大圍站公共交通交匯處。 上午繁忙時間由 46X/46P 號線調撥資源分拆路線： 1. 286X 號線往九龍方向不經美林及美田 2. 新增 286P 號線服務美松、美田及美林，由美松經深水埗往長沙灣	暫定二零一五年第一季
680P	延長 680P 號線由烏溪沙站開出。	暫定二零一五年第一季
47X	建議增設早上水泉澳至葵盛(東)的特別班次。	暫定二零一五年第二季，視乎水泉澳邨入伙情況
83A	建議增設往返水泉澳及觀塘碼頭的路線，提供繁忙時段服務。	暫定二零一五年第二季，視乎水泉澳邨入伙情況
287X	視乎水泉澳人口增長情況，建議將 287X 號線的總站由博康伸延至水泉澳。	暫定二零一五年第二季，視乎水泉澳邨入伙情況
982X	因應水泉澳邨落成入伙，過海隧巴 982X 號線在上午繁忙時間新增兩班由水泉澳往灣仔軒尼詩道的特別班次，以配合乘客需求。	暫定二零一五年第二季，視乎水泉澳邨入伙情況

提問(b)：

就路線重組，九巴曾於以下時間出席或舉行地區諮詢活動，聽取沙田區居民意見：

日期	地點
二零一四年四月二十七日(星期日)	沙田博康社區會堂
二零一四年四月二十七日(星期日)	沙田富豪花園城門河新光酒家

日期	地點
二零一四年五月三日 (星期六)	沙田隆亨邨
二零一四年七月二十四日(星期四)	沙田大圍村南道
二零一四年八月二十九日(星期五)	沙田博康巴士總站

提問(c)：

有關重組計劃建議削減 40X、87D、89D 及 299X 號線途經亞公角街的班次：

班次改變	40X	87D	89D	299X
恆德街富安花園站(往沙田)	除七班由馬鞍山市中心開出的班次，其餘班次均會取消。	-3	-9#	-2*
亞公角街亞公角站(往沙田)		-3	-9#	-2*
亞公角街沙田醫院站(往沙田)		-3	-9#	-2*
亞公角街沙田醫院站(往馬鞍山)	取消所有班次。	0	0	-3*
亞公角街亞公角站(往馬鞍山)		0	0	-3*
亞公角街富安花園站(往馬鞍山)		0	0	-3*

備註 1：*更正

#修訂

備註 2：最終班次改變視乎運輸署審批的時間表

提問(g)：

40X 號線於馬鞍山區內的路線頗長，其行車時間(尤其於繁忙時間)也頗長，而城門隧道轉車站提供方便的轉乘服務。現時 40X 號線及 43X 號線駛經的部分服務地區重疊，當路線重組後，40X 號線行車時間將可縮短，40X 及 43X 兩路線分流，東馬鞍山區內居民可更快到達目的地。

87D 號線對大部份乘客而言，路線未算直接，而現時的行車路線令行車時間增加，於九龍的部分服務範圍亦與 81C 號線及 281X 號線重疊，在路線重組後，行車路線更直接，令現時由馬鞍山往旺角/尖沙咀的乘客(佔 87D 號線沙田區總乘客約八成)的乘車時間減少。

89D 號線於繁忙時段為馬鞍山區乘客提供特快服務往東九龍，非繁忙時段路線須繞經廣源，令行車時間增加。為使馬鞍山區乘客能享用更快捷服務前往東九龍，九巴建議將 89D 號線於繁忙時間不經亞公角及全日不經廣源，乘客於大老山隧道可以補差價形式轉乘其他九巴往九龍區路線，此舉將可為馬鞍山的乘客提供更直接的行車路線，以便節省行車時間

299X 號線重組後，可方便乘客更快捷來往西貢及沙田市中心。

提問(h)：

節省四分鐘行車時間是估算的平均時間，實際行車時間的縮減需視乎實際的交通情況、上落客情況等。有關路線現時途經三個巴士站（富安花園、亞公角、沙田醫院）及兩組交通燈，每個巴士站在早上均有逾 20 條巴士線途經，大部分時間巴士均要輪候進入巴士站，因此若上述路線重組後，將可減少行車時間。

環境保護署(環保署)的回覆

提問(e)：

環保署在亞公角街沒有設立空氣監測站。最接近的監測站位於大圍文禮路11-17號的沙田官立中學，該一般空氣質素監測站的數據能反映沙田區的一般空氣質素。以下是二零零九至二零一三年在該站錄得各類主要空氣污染物的全年平均濃度：

污染物 (微克 ／立方 米)	二 氧 化硫 SO ₂	二 氧 化氮 NO ₂	臭氧 O ₃	一 氧 化碳 CO	二 氧 化碳 CO ₂	可 吸 入 懸 浮 粒 子 PM ₁₀	微 細 懸 浮 粒 子 PM _{2.5}
2009	11	40	46	n/a	n/a	45	n/a
2010	12	42	45	n/a	n/a	45	n/a

污 染 物 (微 克 ／ 立 方 米)	二 氧 化 硫 SO ₂	二 氧 化 氮 NO ₂	臭 氧 O ₃	一 氧 化 碳 CO	二 氧 化 碳 CO ₂	可 吸 入 懸 浮 粒 子 PM ₁₀	微 細 懸 浮 粒 子 PM _{2.5}
2011	14	45	43	n/a	n/a	47	n/a
2012	11	43	47	n/a	n/a	39	26
2013	11	47	48	n/a	n/a	42	29

註：

- n/a： 沒有監測
- 微細懸浮粒子是二零一二年新增的監測項目
- 二氧化碳並非環保署的監測項目
- 一氧化碳只在個別站點監測

乙．繁忙路段巴士配額制度

運輸署的回覆

提問(a)至(c)：

按現行的巴士路線發展計劃中有關改善服務的指引，在開設新巴士路線前，運輸署會考慮增加巴士車輛數目行走現有路線，以提高服務水平。在構思增加巴士車輛數目時，運輸署會首先考慮調配從其他巴士重組項目減省下來的巴士車輛。若調整現有路線不能滿足需求，及沒有可行的替代交通服務，運輸署會考慮開設新巴士線，而接駁鐵路或在鐵路範圍以外提供服務的新巴士服務將獲優先考慮。在審批新設的專營巴士服務時，運輸署還會考慮該等服務對主要道路交通情況的影響並會盡量避免開設長程巴士路線或行坎繁忙地區(例如中環、灣仔、銅鑼灣、尖沙咀和旺角等)的巴士路線。

運輸署一直致力(透過取消、合併和縮短路線以及縮減班次)減少行走繁忙走廊的巴士架次和停站次數。如新巴士路線或現有路線經加強服務後無可避免地須途經繁忙地區，巴士服務營辦商須減少其他途經該區的相等巴士架次。巴士服務營辦商會因應乘客需求的變化，向本署提出申請作出調配。

二零零五年一份由環境運輸及工房局回答南區區議會交通及運輸委員會的文件 26/2005中敘述，“繁忙地區路段包括港島區
(二十七)

怡和街、軒尼詩道、金鐘道、中區德輔道中、干諾道中和皇后大道中、及九龍區彌敦道...”目前而言，繁忙地區路段的範圍未有改變。自二零零九年，每年繁忙地區路段減少的巴士班次請參閱下表：

	2009	2010	2011	2012	2013
中區	<u>-1</u>	<u>-179</u>	<u>-21</u>	<u>-252</u>	<u>-380</u>
怡和街	<u>-45</u>	<u>-13</u>	<u>0</u>	<u>-177</u>	<u>-300</u>
彌敦道	<u>-156</u>	<u>-32</u>	<u>-122</u>	<u>-294</u>	<u>-464</u>
總數	<u>-202</u>	<u>-224</u>	<u>-143</u>	<u>-723</u>	<u>-1,144</u>

在市區繁忙地區路段減少行走繁忙走廊的巴士架次和停站次數並非以配額分配各區巴士路線的班次。

環保署的回覆

提問(d)：

環保署在港九市區包括銅鑼灣、中灣及旺角分別設有三個路邊監測站以監測繁忙路段路邊的主要污染物濃度。以下是二零零九至二零一三年在所有路邊監測站錄得各類主要空氣污染物按月的濃度：

銅鑼灣路邊監測站

污染物 (微克／立方米)	二 氧 化 硫 SO ₂	二 氧 化 氮 NO ₂	臭 氧 O ₃	一 氧 化 碳 CO	二 氧 化 碳 CO ₂	可 吸 入 懸 浮 粒 子 PM ₁₀	微 細 懸 浮 粒 子 PM _{2.5}
2009年1月	14	123	n/a	1580	n/a	91	n/a
2009年2月	6	105	n/a	1190	n/a	75	n/a
2009年3月	9	105	n/a	1260	n/a	67	n/a
2009年4月	8	109	n/a	880	n/a	77	n/a
2009年5月	9	102	n/a	560	n/a	67	n/a
2009年6月	10	98	n/a	660	n/a	60	n/a
2009年7月	8	83	n/a	810	n/a	51	n/a
2009年8月	12	106	n/a	930	n/a	61	n/a
2009年9月	7	96	n/a	810	n/a	65	n/a
2009年10月	10	134	n/a	890	n/a	97	n/a
2009年11月	9	117	n/a	950	n/a	66	n/a
2009年12月	10	128	n/a	1260	n/a	75	n/a

污 染 物 (微 克 / 立 方 米)	二 氧 化 硫 SO ₂	二 氧 化 氮 NO ₂	臭 氧 O ₃	一 氧 化 碳 CO	二 氧 化 碳 CO ₂	可 吸 入 懸 浮 粒 子 PM ₁₀	微 細 懸 浮 粒 子 PM _{2.5}
2010年1月	10	122	n/a	1283	n/a	74	n/a
2010年2月	7	114	n/a	1125	n/a	50	n/a
2010年3月	9	118	n/a	1381	n/a	100	n/a
2010年4月	5	113	n/a	1553	n/a	64	n/a
2010年5月	5	107	n/a	1055	n/a	59	n/a
2010年6月	7	100	n/a	1062	n/a	42	n/a
2010年7月	5	87	n/a	825	n/a	37	n/a
2010年8月	7	108	n/a	1209	n/a	54	n/a
2010年9月	8	123	n/a	1427	n/a	61	n/a
2010年10月	7	104	n/a	1324	n/a	75	n/a
2010年11月	9	143	n/a	1258	n/a	87	n/a
2010年12月	12	156	n/a	1181	n/a	86	n/a
2011年1月	15	153	11	1746	n/a	81	n/a
2011年2月	6	149	12	1368	n/a	72	n/a
2011年3月	7	124	12	1418	n/a	80	54
2011年4月	7	117	11	1004	n/a	77	52
2011年5月	8	117	9	710	n/a	60	43
2011年6月	8	102	8	587	n/a	43	31
2011年7月	11	104	12	701	n/a	45	32
2011年8月	14	124	10	817	n/a	55	38
2011年9月	9	108	19	696	n/a	64	47
2011年10月	10	113	26	692	n/a	70	44
2011年11月	9	123	20	844	n/a	63	44
2011年12月	16	156	11	1420	n/a	81	56
2012年1月	11	134	12	1585	n/a	63	44
2012年2月	11	105	15	1423	n/a	54	37
2012年3月	10	129	21	1465	n/a	64	36*
2012年4月	10	113	22	1211	n/a	62	45
2012年5月	6	98	18	799	n/a	49	37
2012年6月	7	102	15	746	n/a	51	34
2012年7月	6	92	9	834	n/a	40	23*
2012年8月	13	141	9	981	n/a	67	43
2012年9月	7	120	14	824	n/a	65	43
2012年10月	7	137	32	860	n/a	86	58
2012年11月	7	109	15	1281	n/a	64	45

污 染 物 (微 克 / 立 方 米)	二 氧 化 硫 SO ₂	二 氧 化 氮 NO ₂	臭 氧 O ₃	一 氧 化 碳 CO	二 氧 化 碳 CO ₂	可 吸 入 懸 浮 粒 子 PM ₁₀	微 細 懸 浮 粒 子 PM _{2.5}
2012年12月	12	123	10	1340	n/a	65	43
2013年1月	17	151	14	1734	n/a	84	61
2013年2月	11	121	14	1320	n/a	58	41
2013年3月	13	127	13	1036	n/a	69	45
2013年4月	6	110	16	913	n/a	66	50
2013年5月	9	112	11	817	n/a	47	34
2013年6月	4	98	7	764	n/a	44	31
2013年7月	5	90	5	616	n/a	39	28
2013年8月	10	110	7	946	n/a	50	35
2013年9月	9	107	16	824	n/a	62	29*
2013年10月	11	144	30	905	n/a	84	54
2013年11月	9	12	20	955	n/a	69	44
2013年12月	15	161	14	1209	n/a	98	74

中環路邊監測站

污 染 物 (微 克 / 立 方 米)	二 氧 化 硫 SO ₂	二 氧 化 氮 NO ₂	臭 氧 O ₃	一 氧 化 碳 CO	二 氧 化 碳 CO ₂	可 吸 入 懸 浮 粒 子 PM ₁₀	微 細 懸 浮 粒 子 PM _{2.5}
2009年1月	26	127	n/a	990	n/a	81	49
2009年2月	15	106	n/a	1180	n/a	64	38
2009年3月	13	109	n/a	1040	n/a	61	36
2009年4月	11	114	n/a	750	n/a	63	39
2009年5月	10	101	n/a	750	n/a	51	32
2009年6月	17	99	n/a	690	n/a	42	28
2009年7月	18	82	n/a	780	n/a	34	21
2009年8月	20	103	n/a	1010	n/a	47	30
2009年9月	11	98	n/a	530	n/a	48	28
2009年10月	15	149	n/a	830	n/a	79	47
2009年11月	11	127	n/a	600	n/a	57	34
2009年12月	16	130	n/a	1000	n/a	67	44
2010年1月	16	119	n/a	895	n/a	63	40
2010年2月	10	109	n/a	689	n/a	45	29
2010年3月	15	128	n/a	1091	n/a	96	43
2010年4月	12	120	n/a	1206	n/a	58	34

污 染 物 (微 克 ／ 立 方 米)	二 氧 化 硫 SO ₂	二 氧 化 氮 NO ₂	臭 氧 O ₃	一 氧 化 碳 CO	二 氧 化 碳 CO ₂	可 吸 入 懸 浮 粒 子 PM ₁₀	微 細 懸 浮 粒 子 PM _{2.5}
2010年5月	10	117	n/a	1283	n/a	53	31
2010年6月	8	101	n/a	957	n/a	37	24
2010年7月	5	79	n/a	908	n/a	29	19
2010年8月	11	106	n/a	865	n/a	40	27
2010年9月	13	115	n/a	998	n/a	44	32
2010年10月	9	145	n/a	1037	n/a	69	46
2010年11月	11	161	n/a	1162	n/a	88	56
2010年12月	15	164	n/a	1133	n/a	85	48
2011年1月	22	153	14	1064	n/a	82	54
2011年2月	9	137	17	983	n/a	67	46
2011年3月	13	142	21	1010	n/a	80	51
2011年4月	16	136	20	814	n/a	77	49
2011年5月	14	123	17	788	n/a	59	39
2011年6月	12	91	8	683	n/a	38	20
2011年7月	13	98	9	693	n/a	39	25
2011年8月	15	110	6	729	n/a	48	28
2011年9月	12	107	19	608	n/a	56	33
2011年10月	12	115	27	686	n/a	61	35
2011年11月	12	116	22	818	n/a	55	33
2011年12月	22	151	16	976	n/a	81	51
2012年1月	13	122	13	1094	n/a	57	38
2012年2月	8	112	13	1053	n/a	48	31
2012年3月	10	121	16	1042	n/a	60	34
2012年4月	12	107	23	858	n/a	54	32
2012年5月	10	93	21	847	n/a	37	24
2012年6月	9	103	21	722	n/a	39	25
2012年7月	9	91	10	502	n/a	30	20
2012年8月	14	142	16	749	n/a	56	41
2012年9月	11	127	14	571	n/a	50	34
2012年10月	12	147	41	655	n/a	75	48
2012年11月	11	125	26	757	n/a	56	34
2012年12月	11	114	14	791	n/a	53	32
2013年1月	17	145	16	997	n/a	79	50
2013年2月	13	117	22	748	n/a	52	32
2013年3月	17	132	18	813	n/a	60	36

污 染 物 (微 克 / 立 方 米)	二 氧 化 硫 SO ₂	二 氧 化 氮 NO ₂	臭 氧 O ₃	一 氧 化 碳 CO	二 氧 化 碳 CO ₂	可 吸 入 懸 浮 粒 子 PM ₁₀	微 細 懸 浮 粒 子 PM _{2.5}
2013年4月	14	137	23	829	n/a	64	41
2013年5月	11	111	15	707	n/a	39	26
2013年6月	6	94	9	611	n/a	36	20
2013年7月	6	86	6	532	n/a	28	18
2013年8月	11	101	10	657	n/a	37	24
2013年9月	8	108	18	508	n/a	47	31
2013年10月	14	159	29	689	n/a	81	51
2013年11月	9	124	23	624	n/a	65	38
2013年12月	18	155	15	884	n/a	87	57*

旺角路邊監測站

污 染 物 (微 克 / 立 方 米)	二 氧 化 硫 SO ₂	二 氧 化 氮 NO ₂	臭 氧 O ₃	一 氧 化 碳 CO	二 氧 化 碳 CO ₂	可 吸 入 懸 浮 粒 子 PM ₁₀	微 細 懸 浮 粒 子 PM _{2.5}
2009年1月	24	118	n/a	1350	n/a	73	n/a
2009年2月	15	108	n/a	1240	n/a	59	n/a
2009年3月	20	105	n/a	850	n/a	59	n/a
2009年4月	21	126	n/a	810	n/a	62	n/a
2009年5月	17	111	n/a	700	n/a	50	n/a
2009年6月	25	98	n/a	570	n/a	41	n/a
2009年7月	19	78	n/a	710	n/a	33	n/a
2009年8月	21	98	n/a	910	n/a	42	n/a
2009年9月	16	92	n/a	830	n/a	48	n/a
2009年10月	18	138	n/a	970	n/a	78	n/a
2009年11月	10	104	n/a	870	n/a	53	n/a
2009年12月	13	116	n/a	1030	n/a	65	n/a
2010年1月	13	116	n/a	1301	n/a	62	n/a
2010年2月	10	99	n/a	1006	n/a	41	n/a
2010年3月	15	115	n/a	1084	n/a	95	n/a
2010年4月	9	115	n/a	879	n/a	54	n/a
2010年5月	8	120	n/a	894	n/a	51	n/a
2010年6月	8	104	n/a	743	n/a	35	n/a
2010年7月	7	82	n/a	436	n/a	28	n/a
2010年8月	12	103	n/a	780	n/a	38	n/a

污 染 物 (微 克 ／ 立 方 米)	二 氧 化 硫 SO ₂	二 氧 化 氮 NO ₂	臭 氧 O ₃	一 氧 化 碳 CO	二 氧 化 碳 CO ₂	可 吸 入 懸 浮 粒 子 PM ₁₀	微 細 懸 浮 粒 子 PM _{2.5}
2010年9月	15	113	n/a	932	n/a	43	n/a
2010年10月	9	106	n/a	880	n/a	62	n/a
2010年11月	12	140	n/a	1088	n/a	79	n/a
2010年12月	17	142	n/a	1279	n/a	75	n/a
2011年1月	15	119	11	1290	n/a	72	47
2011年2月	9	134	10	1249	n/a	59	40
2011年3月	11	135	15	1170	n/a	68	46
2011年4月	15	151	12	1064	n/a	70	45
2011年5月	12	122	10	885	n/a	49	34
2011年6月	8	92	4	721	n/a	32	21
2011年7月	10	101	4	777	n/a	33	22
2011年8月	19*	128*	8*	880*	n/a	38	27
2011年9月	8	103	14	945	n/a	56	37
2011年10月	9	121	16	972	n/a	60	39
2011年11月	10	119	14	1099	n/a	53	34
2011年12月	16	118	16	1297	n/a	75	50
2012年1月	11	103	6	1496	n/a	52	37
2012年2月	7	104	6	1501	n/a	44	31
2012年3月	8	117	10	1181	n/a	58	34
2012年4月	15	127	10	1114	n/a	52	34
2012年5月	7	119	10	840	n/a	37	24
2012年6月	9	116	10	946	n/a	35	22
2012年7月	9	104	7	844	n/a	23	14
2012年8月	19	143	10	1060	n/a	47	34
2012年9月	10	124	12	933	n/a	46	33
2012年10月	10	148	26	1055	n/a	62	49
2012年11月	9	127	14	1244	n/a	53	38
2012年12月	10	113	8	1152	n/a	50	36
2013年1月	14	133	11	1178	n/a	73	56
2013年2月	9	118	9	1079	n/a	44	31
2013年3月	17	133	9	1169	n/a	53	35
2013年4月	11	132	13	1072	n/a	60	41
2013年5月	10	107	7	1076	n/a	33	21
2013年6月	8	90	7	963	n/a	28	17
2013年7月	7	88	5	919	n/a	26	16

污 染 物 (微 克 / 立 方 米)	二 氧 化 硫 SO ₂	二 氧 化 氮 NO ₂	臭 氧 O ₃	一 氧 化 碳 CO	二 氧 化 碳 CO ₂	可 吸 入 懸 浮 粒 子 PM ₁₀	微 細 懸 浮 粒 子 PM _{2.5}
2013年8月	13	99	7	835	n/a	36	23
2013年9月	8	107	14	914	n/a	46	29
2013年10月	12	148	27	1091	n/a	70	44
2013年11月	9	112	18	1010	n/a	58	32
2013年12月	19	127	22	1259	n/a	78	55

註：

n/a： 沒有監測

-環保署自二零一一年起開始在銅鑼灣及旺角路邊監測站進行微細懸浮粒子PM_{2.5}監測

-數值帶有星號(*)表示於該段期間內錄得的數據由於未達最低的數據質控要求，屬非核實數據，僅供參考

-臭氧在路邊的濃度很低，因此二零一一年以前，路邊監測站的監測參數不包括臭氧

-二氧化碳並非環保署的監測項目

丙． 緊急協調中心

運輸署的回覆

提問(a)至(g)：

緊急事故交通協調中心的運作

運輸署轄下的緊急事故交通協調中心(下稱「協調中心」)，每星期七天每日 24 小時，監察香港的交通及公共運輸服務情況，並處理相關事故。現時協調中心的編制共有 29 名職員，當中包括工程師、運輸主任、運輸監督及技術主任等職系的職員。如有重大事故，運輸署會視乎需要，從運輸署其他分部抽調職員，亦會邀請有關政府部門及公共運輸機構派員參與協調中心的工作，以更有效地統籌公共交通措施、制訂交通和運輸應變計劃，及向公眾發放有關緊急交通及公共運輸服務的資訊。

在發生事故時，協調中心會與各有關政府部門(例如警務處、消防處)、公共運輸營辦商和隧道公司等，保持緊密聯絡，商討和

協調實施相應的緊急交通及公共運輸服務應變計劃及安排。同時，協調中心亦會透過傳媒及其他渠道，適時向公眾發放有關緊急交通的資訊及公共運輸服務安排的消息，以減低事故造成的影響。

協調中心每年平均處理的事故由二零一一年約 4,400 宗增至現時約 5,200 宗。這些事故包括因預早策劃(例如公眾遊行、新運輸基建落成啟用、大型節慶活動)和突發情況(例如天災、公共運輸服務受阻/暫停、大型道路事故)而導致的交通及運輸事故。過去三年處理的事故的分類如下：

	2013	2012	2011
一般交通意外/車輛故障	3,158	2,762	2,441
颱風、山泥傾瀉等自然現象	76	51	8
節慶及體育活動	73	113	95
示威集會	54	82	76
其他事故	1,826	2,162	1,874
總數	5,187	5,170	4,494

現時全港約有 1,088 部接駁協調中心的閉路電視以供實時監測交通情況。

處理事故

大部份突發的道路封閉及改道計劃是由現場的警方人員作出決定。警方會視乎事故的性質，盡快聯絡其他部門要求協助。除警方外，協調中心亦會積極擔當協調的角色，處理交通及運輸事故，及將有關的交通及運輸資訊向外發放。

當遇到鐵路事故或大型的公共運輸事故，港鐵及有關的公共運輸服務機構會負責向乘客及公眾發放其服務受到影響的消息、知會協調中心有關事故的詳情及預計恢復服務所需的時間，及調動資源作出應變，盡快恢復服務。視乎實際情況，他們會調整服務或提供特別/緊急替代服務以減少對乘客的影響，並透過緊急事故交通協調中心發出警報，要求其他公共運輸營辦商提供協助。協調中心會應他們或相關政府部門(例如警方)的要求協調各公共運輸營辦商的相應行動及措施，並會監察其進展。此外，協調中心會持續透過閉路電視系統及與現場觀

察員/不同持份者溝通以監察事故對路面交通及公共運輸服務的影響。

發放資訊

協調中心會透過政府新聞處，各大媒體(電台/電視)，傳呼機/流動電話公司、大型機構(僱員人數超過 500 人並已預先向運輸署登記接收特別交通消息)、運輸署網頁、「香港政府一站通」應用程式、巴士公司設於各主要巴士總站的大型顯示板、隧道管道內緊急廣播、隧道及公路上的可變訊息顯示屏等向公眾發放最新有關交通及公共運輸服務安排改動的細節。

運輸署內亦設有專責職員(總運輸主任/傳訊)於事故發生後接受各大媒體訪問，就事故發放更新資料，建議代替路線等。此外，為方便公眾查詢及處理投訴，協調中心亦會與 1823 保持聯絡及適時發放最新的資訊。

警方的回覆

提問(b):

警方會因應緊急交通事故的性質及變化，適時通知有關部門，以儘快作出適當的應變措施和儘量減低對市民的影響。

港鐵公司的回覆

提問(c):

根據現時的鐵路事故通報機制，不論任何原因，任何鐵路事故若影響列車服務受阻八分鐘或預計會長達八分鐘或以上時，港鐵公司需於八分鐘內通知運輸署。

九巴的回覆

提問(h)至(k):

所有九巴服務的臨時路線改動，全部經過運輸署協調後才實施，九巴已盡量以接近原有行車路線的方式來提供受影響路線的服務，以減低對乘客所帶來的影響。

對於 680X 號線的改動，查於十月十四日下午約一時起，金鐘道東西行線相繼重開，九巴遂指示外勤人員安排各途徑路線返回原路。惟期間外勤人員安排信息有所誤會，導致當晚 680X 號線九巴班次錯誤使用原路行駛。對於是次事件引起乘客不便，九巴深表歉意，並會吸取教訓，避免日後出現同樣情況。而 680X 號線於十月十五日起，已經恢復使用西隧及青沙隧道作臨時改道安排。

因特別事故，680X 號線曾因道路封閉而需要實施交通改道，行車時間及客量均受影響。然而，九巴已備悉議員意見，未來會與運輸署保持緊密聯繫，密切留意馬鞍山一帶往返港島區的乘客需求，並會按照運輸策劃原則探討及研究執行有關建議之可行性，在善用資源的大前提下，為乘客提供適切的巴士服務。

新世界第一巴士服務有限公司(新巴)及城巴有限公司(城巴)的回覆

提問(h)至(k)：

由九月二十八日起，新巴城巴一直與運輸署保持緊密聯繫，因應道路封閉情況作即時應變，實施臨時措施，包括暫停路線、改道及加強部份路線服務，並盡快發出新聞稿予傳媒及上載至公司網頁及手機應用程式，使公眾知悉最新安排。兩巴一直有安排前線同事於主要交通點作實地監察即時道路及巴士運作，有需要時會調整改道安排，並負責臨時封站及於主要交通點張貼指示提醒乘客最新安排。

此外，兩巴所有路線的臨時安排均會與運輸署溝通及協調，並因應道路封閉情況作即時應變，盡量安排巴士恢復或行走接近原有的路線，以減低對市民之影響。同時，兩巴亦會考慮道路的交通情況及車長安全等因素而作出臨時安排。

有關路線近日的改動均為臨時措施，因應道路封閉，新巴 680X 號線由九月二十八日起至今一直臨時來回改經青沙公路及西區海底隧道，不停東區及灣仔，改以中環或上環作為終點站。

新巴城巴會繼續與運輸署保持緊密聯繫，因應道路封閉，作出合適改道或暫停路線。

新巴城巴備悉委員意見。為有效運用巴士資源以配合整體交通網絡發展，巴士公司每年均會因應政府運輸政策、整體交通網絡的配套、乘客需求、環保因素及車隊資源等，提出各項優化路線的方案。而有關建議需首先得到運輸署同意，然後諮詢有關區議會的意見，待運輸署批准後才可實施。新巴城巴會與運輸署保持緊密聯繫，繼續留意該區的乘客需求，並對建議作出研究及考慮。

另外，有關 680X 號線行經西隧的安排乃臨時措施，因道路封閉及交通改道，有關行車時間及乘客量均受影響。

丁．委員會提問

運輸署的回覆

提問(c)：

在評估有關路線於重組後對現有乘客的影響時，運輸署會評估重組後的服務是否足夠應付乘客需求，並會盡量避免有班次因客滿而未能接載全數候車乘客的情況。

根據現時的方案，運輸署預計於亞公角街乘搭 87D 號線的乘客，於有關時段(即 0715 至 0815)的候車時間，會由原來的六/七分鐘，稍為延長至八分鐘；89D 號線的乘客於有關時段(即 0700-0900)的候車時間，會由原來的五至八分鐘，延長至 10 至 16 分鐘；而乘客於早上繁忙時段(0700 至 0900 期間)於亞公角街乘搭 43X 號線，並於城門隧道轉乘 40X 號線，總候車時間會由原來直接乘搭 40X 號線的七至八分鐘，延長至 12 至 14 分鐘；然而，乘客於中途站的候車時間，亦無可避免地會受當時路面情況所影響。

運輸署及九巴會於重組實施後，密切留意有關路線的營運情況。如有需要，會與九巴商討服務改善方案。

提問(d)：

運輸署會盡量解答委員提問，如有需要，會於會議後提交補充資料。

提問(a)：

現時馬鞍山線大水坑站及恆安站，兩個車站的總面積，分別約為一萬三千多平方米。由於出入車站的人流是流動的，所以車站面積只是決定車站可容納乘客量的其中一個因素。

馬鞍山線早於設計階段時，已考慮將來八卡車廂的運作需要，沿線車站內的各項設施亦已預留八卡車廂的需要。而港鐵公司在規劃及設計沙田至中環線(沙中線)時，已根據現時及將來沿線地區的整體規劃，包括馬鞍山線途經的區域，計算各站須服務的人口，並重新檢視設計能否仍然配合。經詳細研究後，馬鞍山線各站現有出入口的設計，足以配合將來的乘客流量。

事實上，鐵路車站出入口的設計容量，需要視乎出入口的數目和闊度。以恆安站為例，現時該站有三個出入口，分別位於地面的 C 出口及隧道層的 A 及 B 出口。A 及 B 出入口於設計上每分鐘可容納 582 人經過，但現時早上最繁忙時段(即七時半至八時)實際上每分鐘有 68 人(根據二零一四年三月二十四日恆安站 A 及 B 出入口的出入閘人數記錄)經過。而 C 出入口於設計上每分鐘可容納 302 人經過，但現時早上最繁忙時段實際上每分鐘有 34 人(根據二零一四年三月二十四日恆安站 C 出入口的出入閘人數記錄)經過。因此，恆安站 A 及 B 出入口的使用率僅約為設計容量的一成二，而 C 出入口的使用率則約為一成，處於偏低的水平。

至於大水坑站，現時有兩個位於隧道層的 A 及 B 出入口。A 及 B 出入口於設計上每分鐘可容納 582 人經過，但現時早上最繁忙時段實際上每分鐘只有 74 人(根據二零一四年三月二十四日大水坑站 A 及 B 出入口的出入閘人數記錄)經過。因此，大水坑站 A 及 B 出入口的使用率約為設計容量的一成三，使用率同樣處於低水平。

港鐵公司表示，以恆安站及大水坑站出入口的設計容量而言，兩個車站可以處理的乘客量相對目前的使用量仍有相當空間。港鐵公司並不預期上述兩個車站的出入口在短期內會出現飽和的現象或不足以應付乘客流量的情況。根據港鐵公司的觀

察，出入恆安站及大水坑站的整體人流暢順。港鐵公司認為現時該兩個車站的設施，已能應付乘客及附近居民的需要。

至於東鐵線及馬鞍山線的乘客量方面，二零一三年，東鐵線平日早上繁忙時段每小時最繁忙路段為大圍站至九龍塘站，乘客量約為 58,700 人，而馬鞍山線於平日早上繁忙時段每小時最繁忙路段為車公廟站至大圍站，乘客量約為 15,200 人。就此，二零一八年落成的沙中線大圍至紅磡段，會與西鐵線和馬鞍山線構成“東西走廊”，而現時西鐵線的七卡列車和馬鞍山線的四卡列車，將一併改為八卡列車行駛，不單提高可載客量，亦能起重要的分流作用。當沙中線於二零二零年連接至金鐘站全線通車後，與東鐵線形成“南北走廊”，估計約有百分之二十經大圍至九龍塘段的乘客，屆時會改為取道沙中線前往九龍東和港島，有助減輕東鐵線的負荷。

至於東鐵線及馬鞍山線未來的乘客量方面，根據政府對未來香港人口及就業情況的估算，在二零二一年使用沙中線的每日乘客量約有 110 萬人次。

九巴的回覆

提問(b)：

就 40X、43P、43X、99、99R、299X、89C、89D、89P、81C、281X 及 87D 號線(包括雙邊總站及各分站的特別班次)的預定班次時間表，請參閱附件一至十二。

提問(c)：

九巴致力安排巴士按照編定時間由相關路線的總站開出，但由於路面情況複雜多變，九巴難以控制巴士到達中途站的時間。乘客可查閱巴士站的路線資料紙或九巴網頁，以得悉路線的班次安排。

提問(d)：

九巴會盡量解答委員提問，如有需要，會於會議後提交補充資料。

區議會秘書處(秘書處)的回覆

提問(d)：

當秘書處收到委員的提問後，便會轉交部門回覆。當收到部門或機構回覆時，如發現部分問題未獲回應，會即時要求部門或機構予以補充。如部門或機構未及在會前和會上回應，秘書處在會後繼續跟進。

路政署的回覆

提問(a)：

車站	隧道編號	調查日期	最高 一小時人 流 (雙 向) 的確 實時 間	隧道 設計 一小時人 流 (雙 向)	隧道 最高 一小時人 流 (雙 向)	港鐵 大堂 的設計 人流由 隧道至 付費區 一段	港鐵 大堂 最高一 小時人 流 (雙 向) 由隧 道至 付費 區一 段
恆安	NS284	5-11-2012	0715 - 0815		3557		
恆安	NS285	21-11-2012	0730 - 0830		1197		
大水坑	NS286	19-11-2012	0715 - 0815		1983		
大水坑	NS287	14-11-2012	0715 - 0815		3171		

沙田區議會秘書處

STDC 13/70/45

二零一四年十二月

附件 1

40X 線由烏溪沙鐵路站開出的編定班次時間表

星期一至五		
時段	班次 (分鐘)	編定開出時間
5:30 a.m. – 6:40 a.m.	10	5:30 a.m. 5:40 a.m. 5:50 a.m. 6:00 a.m. 6:10 a.m. 6:20 a.m. 6:30 a.m. 6:40 a.m.
6:40 a.m. – 7:12 a.m.	8	6:48 a.m. 6:56 a.m. 7:04 a.m. 7:12 a.m.
7:12 a.m. – 8:22 a.m.	7	7:19 a.m. 7:26 a.m. 7:33 a.m. 7:40 a.m. 7:47 a.m. 7:54 a.m. 8:01 a.m. 8:08 a.m. 8:15 a.m. 8:22 a.m.
8:22 a.m. – 10:14 a.m.	8	8:30 a.m. 8:38 a.m. 8:46 a.m. 8:54 a.m. 9:02 a.m. 9:10 a.m. 9:18 a.m. 9:26 a.m. 9:34 a.m. 9:42 a.m. 9:50 a.m. 9:58 a.m. 10:06 a.m. 10:14 a.m.
10:14 a.m. – 4:26 p.m.	12	10:26 a.m. 10:38 a.m. 10:50 a.m. 11:02 a.m. 11:14 a.m. 11:26 a.m. 11:38 a.m. 11:50 a.m. 12:02 p.m. 12:14 p.m. 12:26 p.m. 12:38 p.m. 12:50 p.m. 1:02 p.m. 1:14 p.m. 1:26 p.m. 1:38 p.m. 1:50 p.m. 2:02 p.m. 2:14 p.m. 2:26 p.m. 2:38 p.m. 2:50 p.m. 3:02 p.m. 3:14 p.m. 3:26 p.m. 3:38 p.m. 3:50 p.m. 4:02 p.m. 4:14 p.m. 4:26 p.m.
4:26 p.m. – 6:23 p.m.	5/6	4:32 p.m. 4:37 p.m. 4:43 p.m. 4:49 p.m. 4:55 p.m. 5:01 p.m. 5:07 p.m. 5:13 p.m. 5:18 p.m. 5:24 p.m. 5:30 p.m. 5:36 p.m. 5:42 p.m. 5:48 p.m. 5:54 p.m. 5:59 p.m. 6:05 p.m. 6:11 p.m. 6:17 p.m. 6:23 p.m.
6:23 p.m. – 6:55 p.m.	8	6:31 p.m. 6:39 p.m. 6:47 p.m. 6:55 p.m.
6:55 p.m. – 10:07 p.m.	12	7:07 p.m. 7:19 p.m. 7:31 p.m. 7:43 p.m. 7:55 p.m. 8:07 p.m. 8:19 p.m. 8:31 p.m. 8:43 p.m. 8:55 p.m. 9:07 p.m. 9:19 p.m. 9:31 p.m. 9:43 p.m. 9:55 p.m. 10:07 p.m.
10:07 p.m. – 11:25 p.m.	13	10:20 p.m. 10:33 p.m. 10:46 p.m. 10:59 p.m. 11:12 p.m. 11:25 p.m.
11:25 p.m. – 11:55 p.m.	15	11:40 p.m. 11:55 p.m.
備註: 行車班次或會因應交通情況作出調整, 而班次抵達中途站的時間亦會受沿途客況及交通情況所影響。		

40X 線由烏溪沙鐵路站開出的編定班次時間表

星期六		
時段	班次 (分鐘)	編定開出時間
5:30 a.m. – 6:40 a.m.	10	5:30 a.m. 5:40 a.m. 5:50 a.m. 6:00 a.m. 6:10 a.m. 6:20 a.m. 6:30 a.m. 6:40 a.m.
6:40 a.m. – 7:12 a.m.	8	6:48 a.m. 6:56 a.m. 7:04 a.m. 7:12 a.m.
7:12 a.m. – 8:22 a.m.	7	7:19 a.m. 7:26 a.m. 7:33 a.m. 7:40 a.m. 7:47 a.m. 7:54 a.m. 8:01 a.m. 8:08 a.m. 8:15 a.m. 8:22 a.m.
8:22 a.m. – 10:14 a.m.	8	8:30 a.m. 8:38 a.m. 8:46 a.m. 8:54 a.m. 9:02 a.m. 9:10 a.m. 9:18 a.m. 9:26 a.m. 9:34 a.m. 9:42 a.m. 9:50 a.m. 9:58 a.m. 10:06 a.m. 10:14 a.m.
10:14 a.m. – 11:50 a.m.	12	10:26 a.m. 10:38 a.m. 10:50 a.m. 11:02 a.m. 11:14 a.m. 11:26 a.m. 11:38 a.m. 11:50 a.m.
11:50 a.m. – 12:26 p.m.	9	11:59 a.m. 12:08 p.m. 12:17 p.m. 12:26 p.m.
12:26 p.m. – 4:26 p.m.	12	12:38 p.m. 12:50 p.m. 1:02 p.m. 1:14 p.m. 1:26 p.m. 1:38 p.m. 1:50 p.m. 2:02 p.m. 2:14 p.m. 2:26 p.m. 2:38 p.m. 2:50 p.m. 3:02 p.m. 3:14 p.m. 3:26 p.m. 3:38 p.m. 3:50 p.m. 4:02 p.m. 4:14 p.m. 4:26 p.m.
4:26 p.m. – 6:02 p.m.	6	4:32 p.m. 4:38 p.m. 4:44 p.m. 4:50 p.m. 4:56 p.m. 5:02 p.m. 5:08 p.m. 5:14 p.m. 5:20 p.m. 5:26 p.m. 5:32 p.m. 5:38 p.m. 5:44 p.m. 5:50 p.m. 5:56 p.m. 6:02 p.m.
6:02 p.m. – 6:23 p.m.	7	6:09 p.m. 6:16 p.m. 6:23 p.m.
6:23 p.m. – 6:55 p.m.	8	6:31 p.m. 6:39 p.m. 6:47 p.m. 6:55 p.m.
6:55 p.m. – 10:07 p.m.	12	7:07 p.m. 7:19 p.m. 7:31 p.m. 7:43 p.m. 7:55 p.m. 8:07 p.m. 8:19 p.m. 8:31 p.m. 8:43 p.m. 8:55 p.m. 9:07 p.m. 9:19 p.m. 9:31 p.m. 9:43 p.m. 9:55 p.m. 10:07 p.m.
10:07 p.m. – 11:25 p.m.	13	10:20 p.m. 10:33 p.m. 10:46 p.m. 10:59 p.m. 11:12 p.m. 11:25 p.m.
11:25 p.m. – 11:55 p.m.	15	11:40 p.m. 11:55 p.m.
備註: 行車班次或會因應交通情況作出調整, 而班次抵達中途站的時間亦會受沿途客況及交通情況所影響。		

40X 線由烏溪沙鐵路站開出的編定班次時間表

星期日及公眾假期		
時段	班次 (分鐘)	編定開出時間
5:30 a.m. – 9:54 p.m.	12	5:30 a.m. 5:42 a.m. 5:54 a.m. 6:06 a.m. 6:18 a.m. 6:30 a.m. 6:42 a.m. 6:54 a.m. 7:06 a.m. 7:18 a.m. 7:30 a.m. 7:42 a.m. 7:54 a.m. 8:06 a.m. 8:18 a.m. 8:30 a.m. 8:42 a.m. 8:54 a.m. 9:06 a.m. 9:18 a.m. 9:30 a.m. 9:42 a.m. 9:54 a.m. 10:06 a.m. 10:18 a.m. 10:30 a.m. 10:42 a.m. 10:54 a.m. 11:06 a.m. 11:18 a.m. 11:30 a.m. 11:42 a.m. 11:54 a.m. 12:06 p.m. 12:18 p.m. 12:30 p.m. 12:42 p.m. 12:54 p.m. 1:06 p.m. 1:18 p.m. 1:30 p.m. 1:42 p.m. 1:54 p.m. 2:06 p.m. 2:18 p.m. 2:30 p.m. 2:42 p.m. 2:54 p.m. 3:06 p.m. 3:18 p.m. 3:30 p.m. 3:42 p.m. 3:54 p.m. 4:06 p.m. 4:18 p.m. 4:30 p.m. 4:42 p.m. 4:54 p.m. 5:06 p.m. 5:18 p.m. 5:30 p.m. 5:42 p.m. 5:54 p.m. 6:06 p.m. 6:18 p.m. 6:30 p.m. 6:42 p.m. 6:54 p.m. 7:06 p.m. 7:18 p.m. 7:30 p.m. 7:42 p.m. 7:54 p.m. 8:06 p.m. 8:18 p.m. 8:30 p.m. 8:42 p.m. 8:54 p.m. 9:06 p.m. 9:18 p.m. 9:30 p.m. 9:42 p.m. 9:54 p.m.
9:54 p.m. – 11:25 p.m.	13	10:07 p.m. 10:20 p.m. 10:33 p.m. 10:46 p.m. 10:59 p.m. 11:12 p.m. 11:25 p.m.
11:25 p.m. – 11:55 p.m.	15	11:40 p.m. 11:55 p.m.
備註: 行車班次或會因應交通情況作出調整, 而班次抵達中途站的時間亦會受沿途客況及交通情況所影響。		

附件 1

40X 線由葵涌邨開出的編定班次時間表

星期一至五		
時段	班次 (分鐘)	編定開出時間
5:40 a.m. – 6:25 a.m.	15	5:40 a.m. 5:55 a.m. 6:10 a.m. 6:25 a.m.
6:25 a.m. – 7:13 a.m.	12	6:37 a.m. 6:49 a.m. 7:01 a.m. 7:13 a.m.
7:13 a.m. – 8:13 a.m.	10	7:23 a.m. 7:33 a.m. 7:43 a.m. 7:53 a.m. 8:03 a.m. 8:13 a.m.
8:13 a.m. – 8:37 a.m.	8	8:21 a.m. 8:29 a.m. 8:37 a.m.
8:37 a.m. – 9:52 a.m.	5	8:42 a.m. 8:47 a.m. 8:52 a.m. 8:57 a.m. 9:02 a.m. 9:07 a.m. 9:12 a.m. 9:17 a.m. 9:22 a.m. 9:27 a.m. 9:32 a.m. 9:37 a.m. 9:42 a.m. 9:47 a.m. 9:52 a.m.
9:52 a.m. – 10:55 a.m.	7	9:59 a.m. 10:06 a.m. 10:13 a.m. 10:20 a.m. 10:27 a.m. 10:34 a.m. 10:41 a.m. 10:48 a.m. 10:55 a.m.
10:55 a.m. – 11:19 a.m.	8	11:03 a.m. 11:11 a.m. 11:19 a.m.
11:19 a.m. – 4:31 p.m.	12	11:31 a.m. 11:43 a.m. 11:55 a.m. 12:07 p.m. 12:19 p.m. 12:31 p.m. 12:43 p.m. 12:55 p.m. 1:07 p.m. 1:19 p.m. 1:31 p.m. 1:43 p.m. 1:55 p.m. 2:07 p.m. 2:19 p.m. 2:31 p.m. 2:43 p.m. 2:55 p.m. 3:07 p.m. 3:19 p.m. 3:31 p.m. 3:43 p.m. 3:55 p.m. 4:07 p.m. 4:19 p.m. 4:31 p.m.
4:31 p.m. – 4:52 p.m.	7	4:38 p.m. 4:45 p.m. 4:52 p.m.
4:52 p.m. – 7:25 p.m.	5/6	4:58 p.m. 5:04 p.m. 5:10 p.m. 5:16 p.m. 5:22 p.m. 5:28 p.m. 5:34 p.m. 5:40 p.m. 5:45 p.m. 5:51 p.m. 5:57 p.m. 6:03 p.m. 6:09 p.m. 6:15 p.m. 6:21 p.m. 6:26 p.m. 6:32 p.m. 6:38 p.m. 6:44 p.m. 6:50 p.m. 6:56 p.m. 7:02 p.m. 7:07 p.m. 7:13 p.m. 7:19 p.m. 7:25 p.m.
7:25 p.m. – 8:00 p.m.	7	7:32 p.m. 7:39 p.m. 7:46 p.m. 7:53 p.m. 8:00 p.m.
8:00 p.m. – 11:00 p.m.	12	8:12 p.m. 8:24 p.m. 8:36 p.m. 8:48 p.m. 9:00 p.m. 9:12 p.m. 9:24 p.m. 9:36 p.m. 9:48 p.m. 10:00 p.m. 10:12 p.m. 10:24 p.m. 10:36 p.m. 10:48 p.m. 11:00 p.m.
11:00 p.m. – 12:31 a.m.	13	11:13 p.m. 11:26 p.m. 11:39 p.m. 11:52 p.m. 12:05 a.m. 12:18 a.m. 12:31 a.m.
備註: 行車班次或會因應交通情況作出調整, 而班次抵達中途站的時間亦會受沿途客況及交通情況所影響。		

附件 1

40X 線由葵涌邨開出的編定班次時間表

星期六		
時段	班次 (分鐘)	編定開出時間
5:40 a.m. – 6:25 a.m.	15	5:40 a.m. 5:55 a.m. 6:10 a.m. 6:25 a.m.
6:25 a.m. – 7:13 a.m.	12	6:37 a.m. 6:49 a.m. 7:01 a.m. 7:13 a.m.
7:13 a.m. – 8:13 a.m.	10	7:23 a.m. 7:33 a.m. 7:43 a.m. 7:53 a.m. 8:03 a.m. 8:13 a.m.
8:13 a.m. – 8:37 a.m.	8	8:21 a.m. 8:29 a.m. 8:37 a.m.
8:37 a.m. – 9:52 a.m.	5	8:42 a.m. 8:47 a.m. 8:52 a.m. 8:57 a.m. 9:02 a.m. 9:07 a.m. 9:12 a.m. 9:17 a.m. 9:22 a.m. 9:27 a.m. 9:32 a.m. 9:37 a.m. 9:42 a.m. 9:47 a.m. 9:52 a.m.
9:52 a.m. – 10:55 a.m.	7	9:59 a.m. 10:06 a.m. 10:13 a.m. 10:20 a.m. 10:27 a.m. 10:34 a.m. 10:41 a.m. 10:48 a.m. 10:55 a.m.
10:55 a.m. – 11:19 a.m.	8	11:03 a.m. 11:11 a.m. 11:19 a.m.
11:19 a.m. – 12:55 p.m.	12	11:31 a.m. 11:43 a.m. 11:55 a.m. 12:07 p.m. 12:19 p.m. 12:31 p.m. 12:43 p.m. 12:55 p.m.
12:55 p.m. – 1:31 p.m.	9	1:04 p.m. 1:13 p.m. 1:22 p.m. 1:31 p.m.
1:31 p.m. – 4:31 p.m.	12	1:43 p.m. 1:55 p.m. 2:07 p.m. 2:19 p.m. 2:31 p.m. 2:43 p.m. 2:55 p.m. 3:07 p.m. 3:19 p.m. 3:31 p.m. 3:43 p.m. 3:55 p.m. 4:07 p.m. 4:19 p.m. 4:31 p.m.
4:31 p.m. – 4:52 p.m.	7	4:38 p.m. 4:45 p.m. 4:52 p.m.
4:52 p.m. – 7:04 p.m.	6	4:58 p.m. 5:04 p.m. 5:10 p.m. 5:16 p.m. 5:22 p.m. 5:28 p.m. 5:34 p.m. 5:40 p.m. 5:46 p.m. 5:52 p.m. 5:58 p.m. 6:04 p.m. 6:10 p.m. 6:16 p.m. 6:22 p.m. 6:28 p.m. 6:34 p.m. 6:40 p.m. 6:46 p.m. 6:52 p.m. 6:58 p.m. 7:04 p.m.
7:04 p.m. – 8:00 p.m.	7	7:11 p.m. 7:18 p.m. 7:25 p.m. 7:32 p.m. 7:39 p.m. 7:46 p.m. 7:53 p.m. 8:00 p.m.
8:00 p.m. – 11:00 p.m.	12	8:12 p.m. 8:24 p.m. 8:36 p.m. 8:48 p.m. 9:00 p.m. 9:12 p.m. 9:24 p.m. 9:36 p.m. 9:48 p.m. 10:00 p.m. 10:12 p.m. 10:24 p.m. 10:36 p.m. 10:48 p.m. 11:00 p.m.
11:00 p.m. – 12:31 p.m.	13	11:13 p.m. 11:26 p.m. 11:39 p.m. 11:52 p.m. 12:05 a.m. 12:18 a.m. 12:31 a.m.
備註: 行車班次或會因應交通情況作出調整, 而班次抵達中途站的時間亦會受沿途客況及交通情況所影響。		

40X 線由葵涌邨開出的編定班次時間表

星期日及公眾假期		
時段	班次 (分鐘)	編定開出時間
5:40 a.m. – 6:55 a.m.	15	5:40 a.m. 5:55 a.m. 6:10 a.m. 6:25 a.m. 6:40 a.m. 6:55 a.m.
6:55 a.m. – 7:23 a.m.	14	7:09 a.m. 7:23 a.m.
7:23 a.m. – 10:47 p.m.	12	7:35 a.m. 7:47 a.m. 7:59 a.m. 8:11 a.m. 8:23 a.m. 8:35 a.m. 8:47 a.m. 8:59 a.m. 9:11 a.m. 9:23 a.m. 9:35 a.m. 9:47 a.m. 9:59 a.m. 10:11 a.m. 10:23 a.m. 10:35 a.m. 10:47 a.m. 10:59 a.m. 11:11 a.m. 11:23 a.m. 11:35 a.m. 11:47 a.m. 11:59 a.m. 12:11 p.m. 12:23 p.m. 12:35 p.m. 12:47 p.m. 12:59 p.m. 1:11 p.m. 1:23 p.m. 1:35 p.m. 1:47 p.m. 1:59 p.m. 2:11 p.m. 2:23 p.m. 2:35 p.m. 2:47 p.m. 2:59 p.m. 3:11 p.m. 3:23 p.m. 3:35 p.m. 3:47 p.m. 3:59 p.m. 4:11 p.m. 4:23 p.m. 4:35 p.m. 4:47 p.m. 4:59 p.m. 5:11 p.m. 5:23 p.m. 5:35 p.m. 5:47 p.m. 5:59 p.m. 6:11 p.m. 6:23 p.m. 6:35 p.m. 6:47 p.m. 6:59 p.m. 7:11 p.m. 7:23 p.m. 7:35 p.m. 7:47 p.m. 7:59 p.m. 8:11 p.m. 8:23 p.m. 8:35 p.m. 8:47 p.m. 8:59 p.m. 9:11 p.m. 9:23 p.m. 9:35 p.m. 9:47 p.m. 9:59 p.m. 10:11 p.m. 10:23 p.m. 10:35 p.m. 10:47 p.m.
10:47 p.m. – 12:31 a.m.	13	11:00 p.m. 11:13 p.m. 11:26 p.m. 11:39 p.m. 11:52 p.m. 12:05 a.m. 12:18 a.m. 12:31 a.m.
備註: 行車班次或會因應交通情況作出調整, 而班次抵達中途站的時間亦會受沿途客況及交通情況所影響。		

40X 線由馬鞍山市中心開出的特別班次時間表

星期一至六		
時段	班次 (分鐘)	編定開出時間
7:15 a.m. – 8:15 a.m.	10	7:15 a.m. 7:25 a.m. 7:35 a.m. 7:45 a.m. 7:55 a.m. 8:05 a.m. 8:10 a.m. 8:15 a.m.
備註: 行車班次或會因應交通情況作出調整, 而班次抵達中途站的時間亦會受沿途客況及交通情況所影響。		

43P 線由荃灣西鐵路站開出的編定班次時間表

星期一至五(假日除外)		
時段	班次 (分鐘)	編定開出時間
7:23 a.m. – 8:08 a.m.	15	7:23 a.m. 7:38 a.m. 7:53 a.m. 8:08 a.m.
備註: 行車班次或會因應交通情況作出調整, 而班次抵達中途站的時間亦會受沿途客況及交通情況所影響。		

43P 線由荃灣西鐵路站開出的編定班次時間表

星期六(假日除外)		
時段	班次 (分鐘)	編定開出時間
7:30 a.m. – 8:00 a.m.	10/20	7:30 a.m. 7:50 a.m. 8:00 a.m.
備註: 行車班次或會因應交通情況作出調整, 而班次抵達中途站的時間亦會受沿途客況及交通情況所影響。		

43P 線由香港科學園開出的編定班次時間表

星期一至五(假日除外)		
時段	班次 (分鐘)	編定開出時間
6:00 p.m. – 6:30 p.m.	10	6:00 p.m. 6:10 p.m. 6:20 p.m. 6:30 p.m.
備註: 行車班次或會因應交通情況作出調整, 而班次抵達中途站的時間亦會受沿途客況及交通情況所影響。		

43P 線由香港科學園開出的編定班次時間表

星期六(假日除外)		
時段	班次 (分鐘)	編定開出時間
6:10 p.m. – 6:30 p.m.	10	6:10 p.m. 6:20 p.m. 6:30 p.m.
備註: 行車班次或會因應交通情況作出調整, 而班次抵達中途站的時間亦會受沿途客況及交通情況所影響。		

43X 線由耀安開出的編定班次時間表

星期一至五		
時段	班次 (分鐘)	編定開出時間
5:30 a.m. – 6:00 a.m.	15	5:30 a.m. 5:45 a.m. 6:00 a.m.
6:00 a.m. – 6:24 a.m.	12	6:12 a.m. 6:24 a.m.
6:24 a.m. – 8:00 a.m.	8	6:32 a.m. 6:40 a.m. 6:48 a.m. 6:56 a.m. 7:04 a.m. 7:12 a.m. 7:20 a.m. 7:28 a.m. 7:36 a.m. 7:44 a.m. 7:52 a.m. 8:00 a.m.
8:00 a.m. – 10:40 a.m.	10	8:10 a.m. 8:20 a.m. 8:30 a.m. 8:40 a.m. 8:50 a.m. 9:00 a.m. 9:10 a.m. 9:20 a.m. 9:30 a.m. 9:40 a.m. 9:50 a.m. 10:00 a.m. 10:10 a.m. 10:20 a.m. 10:30 a.m. 10:40 a.m.
10:40 a.m. – 2:55 p.m.	15	10:55 a.m. 11:10 a.m. 11:25 a.m. 11:40 a.m. 11:55 a.m. 12:10 p.m. 12:25 p.m. 12:40 p.m. 12:55 p.m. 1:10 p.m. 1:25 p.m. 1:40 p.m. 1:55 p.m. 2:10 p.m. 2:25 p.m. 2:40 p.m. 2:55 p.m.
2:55 p.m. – 3:55 p.m.	12	3:07 p.m. 3:19 p.m. 3:31 p.m. 3:43 p.m. 3:55 p.m.
3:55 p.m. – 4:45 p.m.	10	4:05 p.m. 4:15 p.m. 4:25 p.m. 4:35 p.m. 4:45 p.m.
4:45 p.m. – 5:35 p.m.	7/8	4:52 p.m. 4:59 p.m. 5:06 p.m. 5:13 p.m. 5:21 p.m. 5:28 p.m. 5:35 p.m.
5:35 p.m. – 5:55 p.m.	10	5:45 p.m. 5:55 p.m.
5:55 p.m. – 11:55 p.m.	15	6:10 p.m. 6:25 p.m. 6:40 p.m. 6:55 p.m. 7:10 p.m. 7:25 p.m. 7:40 p.m. 7:55 p.m. 8:10 p.m. 8:25 p.m. 8:40 p.m. 8:55 p.m. 9:10 p.m. 9:25 p.m. 9:40 p.m. 9:55 p.m. 10:10 p.m. 10:25 p.m. 10:40 p.m. 10:55 p.m. 11:10 p.m. 11:25 p.m. 11:40 p.m. 11:55 p.m.
備註: 行車班次或會因應交通情況作出調整, 而班次抵達中途站的時間亦會受沿途客況及交通情況所影響。		

43X 線由耀安開出的編定班次時間表

星期六		
時段	班次 (分鐘)	編定開出時間
5:30 a.m. – 6:30 a.m.	15	5:30 a.m. 5:45 a.m. 6:00 a.m. 6:15 a.m. 6:30 a.m.
6:30 a.m. – 10:00 a.m.	10	6:40 a.m. 6:50 a.m. 7:00 a.m. 7:10 a.m. 7:20 a.m. 7:30 a.m. 7:40 a.m. 7:50 a.m. 8:00 a.m. 8:10 a.m. 8:20 a.m. 8:30 a.m. 8:40 a.m. 8:50 a.m. 9:00 a.m. 9:10 a.m. 9:20 a.m. 9:30 a.m. 9:40 a.m. 9:50 a.m. 10:00 a.m.
10:00 a.m. – 4:00 p.m.	12	10:12 a.m. 10:24 a.m. 10:36 a.m. 10:48 a.m. 11:00 a.m. 11:12 a.m. 11:24 a.m. 11:36 a.m. 11:48 a.m. 12:00 noon 12:12 p.m. 12:24 p.m. 12:36 p.m. 12:48 p.m. 1:00 p.m. 1:12 p.m. 1:24 p.m. 1:36 p.m. 1:48 p.m. 2:00 p.m. 2:12 p.m. 2:24 p.m. 2:36 p.m. 2:48 p.m. 3:00 p.m. 3:12 p.m. 3:24 p.m. 3:36 p.m. 3:48 p.m. 4:00 p.m.
4:00 p.m. – 5:00 p.m.	8/9	4:09 p.m. 4:17 p.m. 4:26 p.m. 4:34 p.m. 4:43 p.m. 4:51 p.m. 5:00 p.m.
5:00 p.m. – 6:00 p.m.	12	5:12 p.m. 5:24 p.m. 5:36 p.m. 5:48 p.m. 6:00 p.m.
6:00 p.m. – 11:15 p.m.	15	6:15 p.m. 6:30 p.m. 6:45 p.m. 7:00 p.m. 7:15 p.m. 7:30 p.m. 7:45 p.m. 8:00 p.m. 8:15 p.m. 8:30 p.m. 8:45 p.m. 9:00 p.m. 9:15 p.m. 9:30 p.m. 9:45 p.m. 10:00 p.m. 10:15 p.m. 10:30 p.m. 10:45 p.m. 11:00 p.m. 11:15 p.m.
11:15 p.m. – 11:55 p.m.	20	11:35 p.m. 11:55 p.m.
備註: 行車班次或會因應交通情況作出調整, 而班次抵達中途站的時間亦會受沿途客況及交通情況所影響。		

43X 線由耀安開出的編定班次時間表

星期日及公眾假期		
時段	班次 (分鐘)	編定開出時間
5:30 a.m. – 8:00 a.m.	15	5:30 a.m. 5:45 a.m. 6:00 a.m. 6:15 a.m. 6:30 a.m. 6:45 a.m. 7:00 a.m. 7:15 a.m. 7:30 a.m. 7:45 a.m. 8:00 a.m.
8:00 a.m. – 4:00 p.m.	12	8:12 a.m. 8:24 a.m. 8:36 a.m. 8:48 a.m. 9:00 a.m. 9:12 a.m. 9:24 a.m. 9:36 a.m. 9:48 a.m. 10:00 a.m. 10:12 a.m. 10:24 a.m. 10:36 a.m. 10:48 a.m. 11:00 a.m. 11:12 a.m. 11:24 a.m. 11:36 a.m. 11:48 a.m. 12:00 noon 12:12 p.m. 12:24 p.m. 12:36 p.m. 12:48 p.m. 1:00 p.m. 1:12 p.m. 1:24 p.m. 1:36 p.m. 1:48 p.m. 2:00 p.m. 2:12 p.m. 2:24 p.m. 2:36 p.m. 2:48 p.m. 3:00 p.m. 3:12 p.m. 3:24 p.m. 3:36 p.m. 3:48 p.m. 4:00 p.m.
4:00 p.m. – 11:15 p.m.	15	4:15 p.m. 4:30 p.m. 4:45 p.m. 5:00 p.m. 5:15 p.m. 5:30 p.m. 5:45 p.m. 6:00 p.m. 6:15 p.m. 6:30 p.m. 6:45 p.m. 7:00 p.m. 7:15 p.m. 7:30 p.m. 7:45 p.m. 8:00 p.m. 8:15 p.m. 8:30 p.m. 8:45 p.m. 9:00 p.m. 9:15 p.m. 9:30 p.m. 9:45 p.m. 10:00 p.m. 10:15 p.m. 10:30 p.m. 10:45 p.m. 11:00 p.m. 11:15 p.m.
11:15 p.m. – 11:55 p.m.	20	11:35 p.m. 11:55 p.m.
備註: 行車班次或會因應交通情況作出調整, 而班次抵達中途站的時間亦會受沿途客況及交通情況所影響。		

43X 線由荃灣西鐵路站開出的編定班次時間表

星期一至五		
時段	班次 (分鐘)	編定開出時間
5:30 a.m. – 6:15 a.m.	15	5:30 a.m. 5:45 a.m. 6:00 a.m. 6:15 a.m.
6:15 a.m. – 7:15 a.m.	12	6:27 a.m. 6:39 a.m. 6:51 a.m. 7:03 a.m. 7:15 a.m.
7:15 a.m. – 8:15 a.m.	15	7:30 a.m. 7:45 a.m. 8:00 a.m. 8:15 a.m.
8:15 a.m. – 9:15 a.m.	7/8	8:22 a.m. 8:29 a.m. 8:36 a.m. 8:43 a.m. 8:51 a.m. 8:59 a.m. 9:07 a.m. 9:15 a.m.
9:15 a.m. – 9:55 a.m.	10	9:25 a.m. 9:35 a.m. 9:45 a.m. 9:55 a.m.
9:55 a.m. – 3:10 p.m.	15	10:10 a.m. 10:25 a.m. 10:40 a.m. 10:55 a.m. 11:10 a.m. 11:25 a.m. 11:40 a.m. 11:55 a.m. 12:10 p.m. 12:25 p.m. 12:40 p.m. 12:55 p.m. 1:10 p.m. 1:25 p.m. 1:40 p.m. 1:55 p.m. 2:10 p.m. 2:25 p.m. 2:40 p.m. 2:55 p.m. 3:10 p.m.
3:10 p.m. – 4:10 p.m.	12	3:22 p.m. 3:34 p.m. 3:46 p.m. 3:58 p.m. 4:10 p.m.
4:10 p.m. – 4:30 p.m.	10	4:20 p.m. 4:30 p.m.
4:30 p.m. – 5:02 p.m.	8	4:38 p.m. 4:46 p.m. 4:54 p.m. 5:02 p.m.
5:02 p.m. – 6:15 p.m.	6/7	5:09 p.m. 5:16 p.m. 5:23 p.m. 5:29 p.m. 5:36 p.m. 5:42 p.m. 5:49 p.m. 5:55 p.m. 6:02 p.m. 6:08 p.m. 6:15 p.m.
6:15 p.m. – 7:05 p.m.	8/9	6:24 p.m. 6:32 p.m. 6:41 p.m. 6:49 p.m. 6:57 p.m. 7:05 p.m.
7:05 a.m. – 7:35 a.m.	10	7:15 p.m. 7:25 p.m. 7:35 p.m.
7:35 p.m. – 9:35 p.m.	12	7:47 p.m. 7:59 p.m. 8:11 p.m. 8:23 p.m. 8:35 p.m. 8:47 p.m. 8:59 p.m. 9:11 p.m. 9:23 p.m. 9:35 p.m.
9:35 p.m. – 10:50 p.m.	15	9:50 p.m. 10:05 p.m. 10:20 p.m. 10:35 p.m. 10:50 p.m.
10:50 p.m. – 12:30 a.m.	20	11:10 p.m. 11:30 p.m. 11:50 p.m. 12:10 a.m. 12:30 a.m.
備註: 行車班次或會因應交通情況作出調整, 而班次抵達中途站的時間亦會受沿途客況及交通情況所影響。		

43X 線由荃灣西鐵路站開出的編定班次時間表

星期六		
時段	班次 (分鐘)	編定開出時間
5:30 a.m. – 7:00 a.m.	15	5:30 a.m. 5:45 a.m. 6:00 a.m. 6:15 a.m. 6:30 a.m. 6:45 a.m. 7:00 a.m.
7:00 a.m. – 7:30 a.m.	10	7:10 a.m. 7:20 a.m. 7:30 a.m.
7:30 a.m. – 8:23 a.m.	10/11	7:41 a.m. 7:51 a.m. 8:02 a.m. 8:12 a.m. 8:23 a.m.
8:23 a.m. – 9:00 a.m.	7/8	8:30 a.m. 8:38 a.m. 8:45 a.m. 8:53 a.m. 9:00 a.m.
9:00 a.m. – 4:00 p.m.	12	9:12 a.m. 9:24 a.m. 9:36 a.m. 9:48 a.m. 10:00 a.m. 10:12 a.m. 10:24 a.m. 10:36 a.m. 10:48 a.m. 11:00 a.m. 11:12 a.m. 11:24 a.m. 11:36 a.m. 11:48 a.m. 12:00 noon 12:12 p.m. 12:24 p.m. 12:36 p.m. 12:48 p.m. 1:00 p.m. 1:12 p.m. 1:24 p.m. 1:36 p.m. 1:48 p.m. 2:00 p.m. 2:12 p.m. 2:24 p.m. 2:36 p.m. 2:48 p.m. 3:00 p.m. 3:12 p.m. 3:24 p.m. 3:36 p.m. 3:48 p.m. 4:00 p.m.
4:00 p.m. – 5:00 p.m.	10	4:10 p.m. 4:20 p.m. 4:30 p.m. 4:40 p.m. 4:50 p.m. 5:00 p.m.
5:00 p.m. – 6:24 p.m.	6/7	5:06 p.m. 5:13 p.m. 5:19 p.m. 5:26 p.m. 5:32 p.m. 5:39 p.m. 5:45 p.m. 5:52 p.m. 5:58 p.m. 6:05 p.m. 6:11 p.m. 6:18 p.m. 6:24 p.m.
6:24 p.m. – 11:00 p.m.	12	6:36 p.m. 6:48 p.m. 7:00 p.m. 7:12 p.m. 7:24 p.m. 7:36 p.m. 7:48 p.m. 8:00 p.m. 8:12 p.m. 8:24 p.m. 8:36 p.m. 8:48 p.m. 9:00 p.m. 9:12 p.m. 9:24 p.m. 9:36 p.m. 9:48 p.m. 10:00 p.m. 10:12 p.m. 10:24 p.m. 10:36 p.m. 10:48 p.m. 11:00 p.m.
11:00 p.m. – 12:30 a.m.	15	11:15 p.m. 11:30 p.m. 11:45 p.m. 12:00 mid. 12:15 a.m. 12:30 a.m.
備註: 行車班次或會因應交通情況作出調整, 而班次抵達中途站的時間亦會受沿途客況及交通情況所影響。		

43X 線由荃灣西鐵路站開出的編定班次時間表

星期日及公眾假期		
時段	班次 (分鐘)	編定開出時間
5:30 a.m. – 6:30 a.m.	20	5:30 a.m. 5:50 a.m. 6:10 a.m. 6:30 a.m.
6:30 a.m. – 10:00 a.m.	15	6:45 a.m. 7:00 a.m. 7:15 a.m. 7:30 a.m. 7:45 a.m. 8:00 a.m. 8:15 a.m. 8:30 a.m. 8:45 a.m. 9:00 a.m. 9:15 a.m. 9:30 a.m. 9:45 a.m. 10:00 a.m.
10:00 a.m. – 7:00 p.m.	12	10:12 a.m. 10:24 a.m. 10:36 a.m. 10:48 a.m. 11:00 a.m. 11:12 a.m. 11:24 a.m. 11:36 a.m. 11:48 a.m. 12:00 noon 12:12 p.m. 12:24 p.m. 12:36 p.m. 12:48 p.m. 1:00 p.m. 1:12 p.m. 1:24 p.m. 1:36 p.m. 1:48 p.m. 2:00 p.m. 2:12 p.m. 2:24 p.m. 2:36 p.m. 2:48 p.m. 3:00 p.m. 3:12 p.m. 3:24 p.m. 3:36 p.m. 3:48 p.m. 4:00 p.m. 4:12 p.m. 4:24 p.m. 4:36 p.m. 4:48 p.m. 5:00 p.m. 5:12 p.m. 5:24 p.m. 5:36 p.m. 5:48 p.m. 6:00 p.m. 6:12 p.m. 6:24 p.m. 6:36 p.m. 6:48 p.m. 7:00 p.m.
7:00 p.m. – 9:00 p.m.	15	7:15 p.m. 7:30 p.m. 7:45 p.m. 8:00 p.m. 8:15 p.m. 8:30 p.m. 8:45 p.m. 9:00 p.m.
9:00 p.m. – 10:00 p.m.	12	9:12 p.m. 9:24 p.m. 9:36 p.m. 9:48 p.m. 10:00 p.m.
10:00 p.m. – 12:30 a.m.	15	10:15 p.m. 10:30 p.m. 10:45 p.m. 11:00 p.m. 11:15 p.m. 11:30 p.m. 11:45 p.m. 12:00 mid. 12:15 a.m. 12:30 a.m.
備註: 行車班次或會因應交通情況作出調整, 而班次抵達中途站的時間亦會受沿途客況及交通情況所影響。		

43X 線由保泰街開出的特別班次時間表

星期一至六		
時段	班次 (分鐘)	編定開出時間
7:30 a.m. – 8:00 a.m.	15	7:30 a.m. 7:45 a.m. 8:00 a.m.
備註: 行車班次或會因應交通情況作出調整, 而班次抵達中途站的時間亦會受沿途客況及交通情況所影響。		

81C 線由耀安開出的編定班次時間表

星期一至五		
時段	班次 (分鐘)	編定開出時間
10:12 a.m. – 10:20 a.m.	8	10:12 a.m. 10:20 a.m.
10:20 a.m. – 11:00 a.m.	10	10:30 a.m. 10:40 a.m. 10:50 a.m. 11:00 a.m.
11:00 a.m. – 4:00 p.m.	12	11:12 a.m. 11:24 a.m. 11:36 a.m. 11:48 a.m. 12:00 noon 12:12 p.m. 12:24 p.m. 12:36 p.m. 12:48 p.m. 1:00 p.m. 1:12 p.m. 1:24 p.m. 1:36 p.m. 1:48 p.m. 2:00 p.m. 2:12 p.m. 2:24 p.m. 2:36 p.m. 2:48 p.m. 3:00 p.m. 3:12 p.m. 3:24 p.m. 3:36 p.m. 3:48 p.m. 4:00 p.m.
4:00 p.m. – 6:00 p.m.	10	4:10 p.m. 4:20 p.m. 4:30 p.m. 4:40 p.m. 4:50 p.m. 5:00 p.m. 5:10 p.m. 5:20 p.m. 5:30 p.m. 5:40 p.m. 5:50 p.m. 6:00 p.m.
6:00 p.m. – 10:00 p.m.	12	6:12 p.m. 6:24 p.m. 6:36 p.m. 6:48 p.m. 7:00 p.m. 7:12 p.m. 7:24 p.m. 7:36 p.m. 7:48 p.m. 8:00 p.m. 8:12 p.m. 8:24 p.m. 8:36 p.m. 8:48 p.m. 9:00 p.m. 9:12 p.m. 9:24 p.m. 9:36 p.m. 9:48 p.m. 10:00 p.m.
10:00 p.m. – 11:00 p.m.	15	10:15 p.m. 10:30 p.m. 10:45 p.m. 11:00 p.m.
11:00 p.m. – 11:20 p.m.	20	11:20 p.m.

星期六		
時段	班次 (分鐘)	編定開出時間
10:12 a.m. - 12:00 noon	12	10:12 a.m. 10:24 a.m. 10:36 a.m. 10:48 a.m. 11:00 a.m. 11:12 a.m. 11:24 a.m. 11:36 a.m. 11:48 a.m. 12:00 noon
12:00 noon - 2:00 p.m.	10	12:10 p.m. 12:20 p.m. 12:30 p.m. 12:40 p.m. 12:50 p.m. 1:00 p.m. 1:10 p.m. 1:20 p.m. 1:30 p.m. 1:40 p.m. 1:50 p.m. 2:00 p.m.
2:00 p.m. - 4:00 p.m.	12	2:12 p.m. 2:24 p.m. 2:36 p.m. 2:48 p.m. 3:00 p.m. 3:12 p.m. 3:24 p.m. 3:36 p.m. 3:48 p.m. 4:00 p.m.
4:00 p.m. - 5:00 p.m.	10	4:10 p.m. 4:20 p.m. 4:30 p.m. 4:40 p.m. 4:50 p.m. 5:00 p.m.
5:00 p.m. - 5:40 p.m.	8	5:08 p.m. 5:16 p.m. 5:24 p.m. 5:32 p.m. 5:40 p.m.
5:40 p.m. - 6:00 p.m.	10	5:50 p.m. 6:00 p.m.
6:00 p.m. - 10:00 p.m.	12	6:12 p.m. 6:24 p.m. 6:36 p.m. 6:48 p.m. 7:00 p.m. 7:12 p.m. 7:24 p.m. 7:36 p.m. 7:48 p.m. 8:00 p.m. 8:12 p.m. 8:24 p.m. 8:36 p.m. 8:48 p.m. 9:00 p.m. 9:12 p.m. 9:24 p.m. 9:36 p.m. 9:48 p.m. 10:00 p.m.
10:00 p.m. - 11:00 p.m.	15	10:15 p.m. 10:30 p.m. 10:45 p.m. 11:00 p.m.
11:00 p.m. – 11:20 p.m.	20	11:20 p.m.

備註：行車班次或會因應交通情況作出調整，而班次抵達中途站的時間亦會受沿途客況及交通情況所影響。

81C 線由耀安開出的編定班次時間表

星期日及公眾假期							
時段	班次 (分鐘)	編定開出時間					
5:30 a.m. - 6:30 a.m.	20	5:30 a.m.	5:50 a.m.	6:10 a.m.	6:30 a.m.		
6:30 a.m. - 7:00 a.m.	15	6:45 a.m.	7:00 a.m.				
7:00 a.m. - 8:00 a.m.	12	7:12 a.m.	7:24 a.m.	7:36 a.m.	7:48 a.m.	8:00 a.m.	
8:00 a.m. - 10:00 a.m.	10	8:10 a.m.	8:20 a.m.	8:30 a.m.	8:40 a.m.	8:50 a.m.	9:00 a.m.
		9:10 a.m.	9:20 a.m.	9:30 a.m.	9:40 a.m.	9:50 a.m.	10:00 a.m.
10:00 a.m. - 11:00 a.m.	12	10:12 a.m.	10:24 a.m.	10:36 a.m.	10:48 a.m.	11:00 a.m.	
11:00 a.m. - 1:00 p.m.	15	11:15 a.m.	11:30 a.m.	11:45 a.m.	12:00 noon	12:15 p.m.	
		12:30 p.m.	12:45 p.m.	1:00 p.m.			
1:00 p.m. - 3:00 p.m.	10	1:10 p.m.	1:20 p.m.	1:30 p.m.	1:40 p.m.	1:50 p.m.	2:00 p.m.
		2:10 p.m.	2:20 p.m.	2:30 p.m.	2:40 p.m.	2:50 p.m.	3:00 p.m.
3:00 p.m. - 10:00 p.m.	12	3:12 p.m.	3:24 p.m.	3:36 p.m.	3:48 p.m.	4:00 p.m.	4:12 p.m.
		4:24 p.m.	4:36 p.m.	4:48 p.m.	5:00 p.m.	5:12 p.m.	5:24 p.m.
		5:36 p.m.	5:48 p.m.	6:00 p.m.	6:12 p.m.	6:24 p.m.	6:36 p.m.
		6:48 p.m.	7:00 p.m.	7:12 p.m.	7:24 p.m.	7:36 p.m.	7:48 p.m.
		8:00 p.m.	8:12 p.m.	8:24 p.m.	8:36 p.m.	8:48 p.m.	9:00 p.m.
		9:12 p.m.	9:24 p.m.	9:36 p.m.	9:48 p.m.	10:00 p.m.	
10:00 p.m. - 11:00 p.m.	15	10:15 p.m.	10:30 p.m.	10:45 p.m.	11:00 p.m.		
11:00 p.m. - 11:20 p.m.	20	11:20 p.m.					
備註：行車班次或會因應交通情況作出調整，而班次抵達中途站的時間亦會受沿途客況及交通情況所影響。							

81C 線由耀安開出的特別班次的編定時間表

(不經大涌橋路、車公廟路及紅梅谷路)

星期日及公眾假期			
時段	班次 (分鐘)	編定開出時間	
11:07 a.m. - 12:52 p.m.	15	11:07 a.m. 11:22 a.m. 11:37 a.m. 11:52 a.m. 12:07 p.m. 12:22 p.m. 12:37 p.m. 12:52 p.m.	

星期一至五

81C 線由尖東(麼地道)開出的編定班次時間表

星期六						
時段	班次 (分鐘)	編定開出時間				
6:40 a.m. - 8:00 a.m.	20	6:40 a.m.	7:00 a.m.	7:20 a.m.	7:40 a.m.	8:00 a.m.
8:00 a.m. - 9:00 a.m.	15	8:15 a.m.	8:30 a.m.	9:00 a.m.		
9:00 a.m. - 2:00 p.m.	12	9:12 a.m.	9:24 a.m.	9:36 a.m.	9:48 a.m.	10:00 a.m.
		10:12 a.m.	10:24 a.m.	10:36 a.m.	10:48 a.m.	11:00 a.m.
		11:12 a.m.	11:24 a.m.	11:36 a.m.	11:48 a.m.	12:00 noon
		12:12 p.m.	12:24 p.m.	12:36 p.m.	12:48 p.m.	1:00 p.m.
		1:12 p.m.	1:24 p.m.	1:36 p.m.	1:48 p.m.	2:00 p.m.
2:00 p.m. - 4:00 p.m.	10	2:10 p.m.	2:20 p.m.	2:30 p.m.	2:40 p.m.	2:50 p.m.
		3:00 p.m.	3:10 p.m.	3:20 p.m.	3:30 p.m.	3:40 p.m.
4:00 p.m. - 7:20 p.m.	8	4:08 p.m.	4:16 p.m.	4:24 p.m.	4:32 p.m.	4:40 p.m.
		4:48 p.m.	4:56 p.m.	5:04 p.m.	5:12 p.m.	5:20 p.m.
		5:28 p.m.	5:36 p.m.	5:44 p.m.	5:52 p.m.	6:00 p.m.
		6:08 p.m.	6:16 p.m.	6:24 p.m.	6:32 p.m.	6:40 p.m.
		6:48 p.m.	6:56 p.m.	7:04 p.m.	7:12 p.m.	7:20 p.m.
7:20 p.m. - 10:00 p.m.	10	7:30 p.m.	7:40 p.m.	7:50 p.m.	8:00 p.m.	8:10 p.m.
		8:20 p.m.	8:30 p.m.	8:40 p.m.	8:50 p.m.	9:00 p.m.
		9:10 p.m.	9:20 p.m.	9:30 p.m.	9:40 p.m.	9:50 p.m.
		10:00 p.m.				
10:00 p.m. - 11:30 p.m.	9	10:09 p.m.	10:18 p.m.	10:27 p.m.	10:36 p.m.	10:45 p.m.
		10:54 p.m.	11:03 p.m.	11:12 p.m.	11:21 p.m.	11:30 p.m.
11:30 p.m. - 12:20 a.m.	10	11:40 p.m.	11:50 p.m.	12:00 mid.	12:10 a.m.	12:20 a.m.
12:20 a.m. - 12:35 a.m.	15	12:35 a.m.				

星期日及公眾假期						
時段	班次 (分鐘)	編定開出時間				
6:40 a.m. - 8:00 a.m.	20	6:40 a.m.	7:00 a.m.	7:20 a.m.	7:40 a.m.	8:00 a.m.
8:00 a.m. - 12:00 noon	15	8:15 a.m.	8:30 a.m.	8:45 a.m.	9:00 a.m.	9:15 a.m.
		9:30 a.m.	9:45 a.m.	10:00 a.m.	10:15 a.m.	10:30 a.m.
		10:45 a.m.	11:00 a.m.	11:15 a.m.	11:30 a.m.	11:45 a.m.
12:00 noon - 11:50 p.m.	10	12:10 p.m.	12:20 p.m.	12:30 p.m.	12:40 p.m.	12:50 p.m.
		1:00 p.m.	1:10 p.m.	1:20 p.m.	1:30 p.m.	1:40 p.m.
		1:50 p.m.	2:00 p.m.	2:10 p.m.	2:20 p.m.	2:30 p.m.
		2:40 p.m.	2:50 p.m.	3:00 p.m.	3:10 p.m.	3:20 p.m.
		3:30 p.m.	3:40 p.m.	3:50 p.m.	4:00 p.m.	4:10 p.m.
		4:20 p.m.	4:30 p.m.	4:40 p.m.	4:50 p.m.	5:00 p.m.
		5:10 p.m.	5:20 p.m.	5:30 p.m.	5:40 p.m.	5:50 p.m.
		6:00 p.m.	6:10 p.m.	6:20 p.m.	6:30 p.m.	6:40 p.m.
		6:50 p.m.	7:00 p.m.	7:10 p.m.	7:20 p.m.	7:30 p.m.
		7:40 p.m.	7:50 p.m.	8:00 p.m.	8:10 p.m.	8:20 p.m.
		8:30 p.m.	8:40 p.m.	8:50 p.m.	9:00 p.m.	9:10 p.m.
		9:20 p.m.	9:30 p.m.	9:40 p.m.	9:50 p.m.	10:00 p.m.
		10:10 p.m.	10:20 p.m.	10:30 p.m.	10:40 p.m.	10:50 p.m.
		11:00 p.m.	11:10 p.m.	11:20 p.m.	11:30 p.m.	11:40 p.m.
		11:50 p.m.				
11:50 p.m. - 12:35 a.m.	15	12:05 a.m.	12:20 a.m.	12:35 a.m.		

備註：行車班次或會因應交通情況作出調整，而班次抵達中途站的時間亦會受沿途客況及交通情況所影響。

星期一至五

87D 線由錦英苑開出的編定班次時間表

星期六					
時段	班次 (分鐘)	編定開出時間			
5:30 a.m. – 8:00 a.m.	10	5:30 a.m.	5:40 a.m.	5:50 a.m.	6:00 a.m. 6:10 a.m. 6:20 a.m. 6:30 a.m. 6:40 a.m. 6:50 a.m. 7:00 a.m. 7:10 a.m. 7:20 a.m. 7:30 a.m. 7:40 a.m. 7:50 a.m. 8:00 a.m.
8:00 a.m. – 8:56 a.m.	8	8:08 a.m.	8:16 a.m.	8:24 a.m.	8:32 a.m. 8:40 a.m. 8:48 a.m. 8:56 a.m.
8:56 a.m. – 5:50 p.m.	6	9:02 a.m.	9:08 a.m.	9:14 a.m.	9:20 a.m. 9:26 a.m. 9:32 a.m. 9:38 a.m. 9:44 a.m. 9:50 a.m. 9:56 a.m. 10:02 a.m. 10:08 a.m. 10:14 a.m. 10:20 a.m. 10:26 a.m. 10:32 a.m. 10:38 a.m. 10:44 a.m. 10:50 a.m. 10:56 a.m. 11:02 a.m. 11:08 a.m. 11:14 a.m. 11:20 a.m. 11:26 a.m. 11:32 a.m. 11:38 a.m. 11:44 a.m. 11:50 a.m. 11:56 a.m. 12:02 p.m. 12:08 p.m. 12:14 p.m. 12:20 p.m. 12:26 p.m. 12:32 p.m. 12:38 p.m. 12:44 p.m. 12:50 p.m. 12:56 p.m. 1:02 p.m. 1:08 p.m. 1:14 p.m. 1:20 p.m. 1:26 p.m. 1:32 p.m. 1:38 p.m. 1:44 p.m. 1:50 p.m. 1:56 p.m. 2:02 p.m. 2:08 p.m. 2:14 p.m. 2:20 p.m. 2:26 p.m. 2:32 p.m. 2:38 p.m. 2:44 p.m. 2:50 p.m. 2:56 p.m. 3:02 p.m. 3:08 p.m. 3:14 p.m. 3:20 p.m. 3:26 p.m. 3:32 p.m. 3:38 p.m. 3:44 p.m. 3:50 p.m. 3:56 p.m. 4:02 p.m. 4:08 p.m. 4:14 p.m. 4:20 p.m. 4:26 p.m. 4:32 p.m. 4:38 p.m. 4:44 p.m. 4:50 p.m. 4:56 p.m. 5:02 p.m. 5:08 p.m. 5:14 p.m. 5:20 p.m. 5:26 p.m. 5:32 p.m. 5:38 p.m. 5:44 p.m. 5:50 p.m.
5:50 p.m. – 7:00 p.m.	10	6:00 p.m.	6:10 p.m.	6:20 p.m.	6:30 p.m. 6:40 p.m. 6:50 p.m. 7:00 p.m.
7:00 p.m. – 10:00 p.m.	12	7:12 p.m.	7:24 p.m.	7:36 p.m.	7:48 p.m. 8:00 p.m. 8:12 p.m. 8:24 p.m. 8:36 p.m. 8:48 p.m. 9:00 p.m. 9:12 p.m. 9:24 p.m. 9:36 p.m. 9:48 p.m. 10:00 p.m.
10:00 p.m. – 11:30 p.m.	15	10:15 p.m.	10:30 p.m.	10:45 p.m.	11:00 p.m. 11:15 p.m. 11:30 p.m.
備註：行車班次或會因應交通情況作出調整，而班次抵達中途站的時間亦會受沿途客況及交通情況所影響。					

星期日及公眾假期

星期一至五

時段	班次 (分鐘)	編定開出時間				
6:00 a.m. – 7:00 a.m.	20	6:00 a.m.	6:20 a.m.	6:40 a.m.	7:00 a.m.	
7:00 a.m. – 10:00 a.m.	12	7:00 a.m.	7:12 a.m.	7:24 a.m.	7:36 a.m.	7:48 a.m.
		8:00 a.m.	8:12 a.m.	8:24 a.m.	8:36 a.m.	8:48 a.m.
		9:00 a.m.	9:12 a.m.	9:24 a.m.	9:36 a.m.	9:48 a.m.
		10:00 a.m.				
10:00 a.m. – 1:00 p.m.	10	10:10 a.m.	10:20 a.m.	10:30 a.m.	10:40 a.m.	10:50 a.m.
		11:00 a.m.	11:10 a.m.	11:20 a.m.	11:30 a.m.	11:40 a.m.
		11:50 a.m.	12:00 noon	12:10 p.m.	12:20 p.m.	12:30 p.m.
		12:40 p.m.	12:50 p.m.	1:00 p.m.		
1:00 p.m. – 1:43 p.m.	8/9	1:08 p.m.	1:17 p.m.	1:25 p.m.	1:34 p.m.	1:43 p.m.
1:43 p.m. – 4:15 p.m.	8	1:51 p.m.	1:59 p.m.	2:07 p.m.	2:15 p.m.	2:23 p.m.
		2:31 p.m.	2:39 p.m.	2:47 p.m.	2:55 p.m.	3:03 p.m.
		3:11 p.m.	3:19 p.m.	3:27 p.m.	3:35 p.m.	3:43 p.m.
		3:51 p.m.	3:59 p.m.	4:07 p.m.	4:15 p.m.	
4:15 p.m. – 4:45 p.m.	6	4:21 p.m.	4:27 p.m.	4:33 p.m.	4:39 p.m.	4:45 p.m.
4:45 p.m. – 5:40 p.m.	5	4:50 p.m.	4:55 p.m.	5:00 p.m.	5:05 p.m.	5:10 p.m.
		5:15 p.m.	5:20 p.m.	5:25 p.m.	5:30 p.m.	5:35 p.m.
		5:40 p.m.				
5:40 p.m. – 6:20 p.m.	4/5	5:44 p.m.	5:49 p.m.	5:53 p.m.	5:58 p.m.	6:02 p.m.
		6:06 p.m.	6:11 p.m.	6:16 p.m.	6:20 p.m.	
6:20 p.m. – 7:30 p.m.	5	6:25 p.m.	6:30 p.m.	6:35 p.m.	6:40 p.m.	6:45 p.m.
		6:50 p.m.	6:55 p.m.	7:00 p.m.	7:05 p.m.	7:10 p.m.
		7:15 p.m.	7:20 p.m.	7:25 p.m.	7:30 p.m.	
7:30 p.m. – 8:34 p.m.	8	7:38 p.m.	7:46 p.m.	7:54 p.m.	8:02 p.m.	8:10 p.m.
		8:18 p.m.	8:26 p.m.	8:34 p.m.		
8:34 p.m. – 11:40 p.m.	5/6	8:40 p.m.	8:46 p.m.	8:52 p.m.	8:57 p.m.	9:03 p.m.
		9:08 p.m.	9:14 p.m.	9:19 p.m.	9:25 p.m.	9:30 p.m.
		9:36 p.m.	9:41 p.m.	9:47 p.m.	9:52 p.m.	9:58 p.m.
		10:03 p.m.	10:09 p.m.	10:14 p.m.	10:20 p.m.	10:25 p.m.
		10:31 p.m.	10:36 p.m.	10:42 p.m.	10:47 p.m.	10:53 p.m.
		10:58 p.m.	11:04 p.m.	11:10 p.m.	11:16 p.m.	11:22 p.m.
		11:28 p.m.	11:34 p.m.	11:40 p.m.		
11:40 p.m. – 12:30 p.m.	10	11:50 p.m.	12:00 mid.	12:10 a.m.	12:20 p.m.	12:30 p.m.

備註: 行車班次或會因應交通情況作出調整, 而班次抵達中途站的時間亦會受沿途客況及交通情況所影響。

備註：行車班次或會因應交通情況作出調整，而班次抵達中途站的時間亦會受沿途客況及交通情況所影響。

87D 線由紅磡鐵路站開出的編定班次時間表

星期六					
時段	班次 (分鐘)	編定開出時間			
6:00 a.m. – 7:00 a.m.	20	6:00 a.m.	6:20 a.m.	6:40 a.m.	7:00 a.m.
7:00 a.m. – 8:00 a.m.	15	7:15 a.m.	7:30 a.m.	7:45 a.m.	8:00 a.m.
8:00 a.m. – 10:00 a.m.	12	8:12 a.m.	8:24 a.m.	8:36 a.m.	8:48 a.m.
		9:12 a.m.	9:24 a.m.	9:36 a.m.	8:48 a.m.
					10:00 a.m.
10:00 a.m. – 1:00 p.m.	10	10:10 a.m.	10:20 a.m.	10:30 a.m.	10:40 a.m.
		11:00 a.m.	11:10 a.m.	11:20 a.m.	11:30 a.m.
		11:50 a.m.	12:00 noon	12:10 p.m.	12:20 p.m.
		12:40 p.m.	12:50 p.m.	1:00 p.m.	12:30 p.m.
1:00 p.m. – 2:36 p.m.	8	1:08 p.m.	1:16 p.m.	1:24 p.m.	1:32 p.m.
		1:48 p.m.	1:56 p.m.	2:04 p.m.	2:12 p.m.
		2:28 p.m.	2:36 p.m.		2:20 p.m.
2:36 p.m. – 3:18 p.m.	7	2:43 p.m.	2:50 p.m.	2:57 p.m.	3:04 p.m.
		3:18 p.m.			3:11 p.m.
3:18 p.m. – 5:00 p.m.	6	3:24 p.m.	3:30 p.m.	3:36 p.m.	3:42 p.m.
		3:54 p.m.	4:00 p.m.	4:06 p.m.	4:12 p.m.
		4:24 p.m.	4:30 p.m.	4:36 p.m.	4:42 p.m.
		4:54 p.m.	5:00 p.m.		4:48 p.m.
5:00 p.m. – 7:27 p.m.	5/6	5:05 p.m.	5:11 p.m.	5:17 p.m.	5:22 p.m.
		5:33 p.m.	5:39 p.m.	5:45 p.m.	5:51 p.m.
		6:02 p.m.	6:08 p.m.	6:13 p.m.	6:19 p.m.
		6:30 p.m.	6:36 p.m.	6:42 p.m.	6:47 p.m.
		6:59 p.m.	7:04 p.m.	7:10 p.m.	7:15 p.m.
		7:27 p.m.			7:21 p.m.
7:27 p.m. – 9:05 p.m.	7	7:34 p.m.	7:41 p.m.	7:48 p.m.	7:55 p.m.
		8:09 p.m.	8:16 p.m.	8:23 p.m.	8:30 p.m.
		8:44 p.m.	8:51 p.m.	8:58 p.m.	9:05 p.m.
9:05 p.m. – 10:05 p.m.	6	9:11 p.m.	9:17 p.m.	9:23 p.m.	9:29 p.m.
		9:41 p.m.	9:47 p.m.	9:53 p.m.	9:59 p.m.
					10:05 p.m.
10:05 p.m. – 11:30 p.m.	5	10:10 p.m.	10:15 p.m.	10:20 p.m.	10:25 p.m.
		10:35 p.m.	10:40 p.m.	10:45 p.m.	10:50 p.m.
		11:00 p.m.	11:05 p.m.	11:10 p.m.	11:15 p.m.
		11:25 p.m.	11:30 p.m.		11:20 p.m.
11:30 p.m. – 12:00 mid.	6	11:36 p.m.	11:42 p.m.	11:48 p.m.	11:54 p.m.
					12:00 mid.
12:00 mid – 12:30 a.m.	10	12:10 a.m.	12:20 a.m.	12:30 a.m.	
備註: 行車班次或會因應交通情況作出調整, 而班次抵達中途站的時間亦會受沿途客況及交通情況所影響。					

星期日及公眾假期

87D 線由馬鞍山市中心開出的特別班次時間表

星期一至五 (假日除外)		
時段	班次 (分鐘)	編定開出時間
6:50 a.m. – 9:00 a.m.	10	6:50 a.m. 7:00 a.m. 7:10 a.m. 7:20 a.m. 7:30 a.m. 7:40 a.m. 7:50 a.m. 8:00 a.m. 8:10 a.m. 8:20 a.m. 8:30 a.m. 8:40 a.m. 8:50 a.m. 9:00 a.m.
備註: 行車班次或會因應交通情況作出調整, 而班次抵達中途站的時間亦會受沿途客況及交通情況所影響。		

星期六(假日除外)		
時段	班次 (分鐘)	編定開出時間
6:50 a.m. – 7:50 a.m.	12	6:50 a.m. 7:02 a.m. 7:14 a.m. 7:26 a.m. 7:38 a.m. 7:50 a.m.
7:50 a.m. – 9:00 a.m.	10	8:00 a.m. 8:10 a.m. 8:20 a.m. 8:30 a.m. 8:40 a.m. 8:50 a.m. 9:00 a.m.
備註: 行車班次或會因應交通情況作出調整, 而班次抵達中途站的時間亦會受沿途客況及交通情況所影響。		

89C 線由恆安開出的編定班次時間表

星期一至五		
時段	班次 (分鐘)	編定開出時間
5:30 a.m. - 7:02 a.m.	15/16	5:30 a.m. 5:45 a.m. 6:00 a.m. 6:15 a.m. 6:30 a.m. 6:46 a.m. 7:02 a.m.
7:02 a.m. - 8:15 a.m.	14/15	7:17 a.m. 7:31 a.m. 7:46 a.m. 8:00 a.m. 8:15 a.m.
8:15 a.m. - 11:15 a.m.	18	8:33 a.m. 8:51 a.m. 9:09 a.m. 9:27 a.m. 9:45 a.m. 10:03 a.m. 10:21 a.m. 10:39 a.m. 10:57 a.m. 11:15 a.m.
11:15 a.m. - 4:55 p.m.	20	11:35 a.m. 11:55 a.m. 12:15 p.m. 12:35 p.m. 12:55 p.m. 1:15 p.m. 1:35 p.m. 1:55 p.m. 2:15 p.m. 2:35 p.m. 2:55 p.m. 3:15 p.m. 3:35 p.m. 3:55 p.m. 4:15 p.m. 4:35 p.m. 4:55 p.m.
4:55 p.m. - 5:10 p.m.	15	5:10 p.m.
5:10 p.m. - 6:22 p.m.	12	5:22 p.m. 5:34 p.m. 5:46 p.m. 5:58 p.m. 6:10 p.m. 6:22 p.m.
6:22 p.m. - 6:50 p.m.	14	6:36 p.m. 6:50 p.m.
6:50 p.m. - 11:30 p.m.	20	7:10 p.m. 7:30 p.m. 7:50 p.m. 8:10 p.m. 8:30 p.m. 8:50 p.m. 9:10 p.m. 9:30 p.m. 9:50 p.m. 10:10 p.m. 10:30 p.m. 10:50 p.m. 11:10 p.m. 11:30 p.m.
11:30 p.m. - 12:00 mid.	15	11:45 p.m. 12:00 mid.

星期六		
時段	班次 (分鐘)	編定開出時間
5:30 a.m. - 7:29 a.m.	17	5:30 a.m. 5:47 a.m. 6:04 a.m. 6:21 a.m. 6:38 a.m. 6:55 a.m. 7:12 a.m. 7:29 a.m.
7:29 a.m. - 7:23 p.m.	15/16	7:45 a.m. 8:01 a.m. 8:17 a.m. 8:32 a.m. 8:47 a.m. 9:02 a.m. 9:18 a.m. 9:34 a.m. 9:50 a.m. 10:06 a.m. 10:22 a.m. 10:37 a.m. 10:53 a.m. 11:09 a.m. 11:25 a.m. 11:40 a.m. 11:55 a.m. 12:10 p.m. 12:25 p.m. 12:40 p.m. 12:55 p.m. 1:10 p.m. 1:25 p.m. 1:40 p.m. 1:56 p.m. 2:12 p.m. 2:28 p.m. 2:44 p.m. 3:00 p.m. 3:16 p.m. 3:32 p.m. 3:47 p.m. 4:03 p.m. 4:18 p.m. 4:34 p.m. 4:50 p.m. 5:05 p.m. 5:20 p.m. 5:35 p.m. 5:50 p.m. 6:05 p.m. 6:20 p.m. 6:36 p.m. 6:52 p.m. 7:07 p.m. 7:23 p.m.
7:23 p.m. - 10:30 p.m.	17	7:40 p.m. 7:57 p.m. 8:14 p.m. 8:31 p.m. 8:48 p.m. 9:05 p.m. 9:22 p.m. 9:39 p.m. 9:56 p.m. 10:13 p.m. 10:30 p.m.
10:30 p.m. - 12:00 mid.	18	10:48 p.m. 11:06 p.m. 11:24 p.m. 11:42 p.m. 12:00 mid.
備註: 行車班次或會因應交通情況作出調整, 而班次抵達中途站的時間亦會受沿途客況及交通情況所影響。		

89C 線由恆安開出的編定班次時間表

星期日及公眾假期		
時段	班次 (分鐘)	編定開出時間
5:30 a.m. - 8:54 a.m.	17	5:30 a.m. 5:47 a.m. 6:04 a.m. 6:21 a.m. 6:38 a.m. 6:55 a.m. 7:12 a.m. 7:29 a.m. 7:46 a.m. 8:03 a.m. 8:20 a.m. 8:37 a.m. 8:54 a.m.
8:54 a.m. - 12:18 p.m.	15/16	9:10 a.m. 9:26 a.m. 9:42 a.m. 9:58 a.m. 10:14 a.m. 10:29 a.m. 10:45 a.m. 11:00 a.m. 11:16 a.m. 11:31 a.m. 11:47 a.m. 12:02 p.m. 12:18 p.m.
12:18 p.m. - 3:36 p.m.	18	12:36 p.m. 12:54 p.m. 1:12 p.m. 1:30 p.m. 1:48 p.m. 2:06 p.m. 2:24 p.m. 2:42 p.m. 3:00 p.m. 3:18 p.m. 3:36 p.m.
3:36 p.m. - 5:25 p.m.	15/16	3:51 p.m. 4:07 p.m. 4:22 p.m. 4:38 p.m. 4:53 p.m. 5:09 p.m. 5:25 p.m.
5:25 p.m. - 11:00 p.m.	17/18	5:37 p.m. 5:42 p.m. 6:00 p.m. 6:17 p.m. 6:35 p.m. 6:52 p.m. 7:10 p.m. 7:27 p.m. 7:45 p.m. 8:02 p.m. 8:20 p.m. 8:37 p.m. 8:55 p.m. 9:12 p.m. 9:30 p.m. 9:48 p.m. 10:06 p.m. 10:24 p.m. 10:42 p.m. 11:00 p.m.
11:00 p.m. - 12:00 mid.	20	11:20 p.m. 11:40 p.m. 12:00 mid.
備註: 行車班次或會因應交通情況作出調整, 而班次抵達中途站的時間亦會受沿途客況及交通情況所影響。		

89C 線由觀塘(翠屏道)開出的編定班次時間表

星期一至五		
時段	班次 (分鐘)	編定開出時間
5:45 a.m. - 6:25 a.m.	20	5:45 a.m. 6:05 a.m. 6:25 a.m.
6:25 a.m. - 8:01 a.m.	16	6:41 a.m. 6:57 a.m. 7:13 a.m. 7:29 a.m. 7:45 a.m. 8:01 a.m.
8:01 a.m. - 8:13 a.m.	12	8:13 a.m.
8:13 a.m. - 9:25 a.m.	9	8:22 a.m. 8:31 a.m. 8:40 a.m. 8:49 a.m. 8:58 a.m. 9:07 a.m. 9:16 a.m. 9:25 a.m.
9:25 a.m. - 10:40 a.m.	15	9:40 a.m. 9:55 a.m. 10:10 a.m. 10:25 a.m. 10:40 a.m.
10:40 a.m. - 4:00 p.m.	20	11:00 a.m. 11:20 a.m. 11:40 a.m. 12:00 noon 12:20 p.m. 12:40 p.m. 1:00 p.m. 1:20 p.m. 1:40 p.m. 2:00 p.m. 2:20 p.m. 2:40 p.m. 3:00 p.m. 3:20 p.m. 3:40 p.m. 4:00 p.m.
4:00 p.m. - 4:45 p.m.	15	4:15 p.m. 4:30 p.m. 4:45 p.m.
4:45 p.m. - 5:15 p.m.	10	4:55 p.m. 5:05 p.m. 5:15 p.m.
5:15 p.m. - 6:45 p.m.	9	5:24 p.m. 5:33 p.m. 5:42 p.m. 5:51 p.m. 6:00 p.m. 6:09 p.m. 6:18 p.m. 6:27 p.m. 6:36 p.m. 6:45 p.m.
6:45 p.m. - 6:55 p.m.	10	6:55 p.m.
6:55 p.m. - 8:10 p.m.	15	7:10 p.m. 7:25 p.m. 7:40 p.m. 7:55 p.m. 8:10 p.m.
8:10 p.m. - 11:30 p.m.	20	8:10 p.m. 8:30 p.m. 8:50 p.m. 9:10 p.m. 9:30 p.m. 9:50 p.m. 10:10 p.m. 10:30 p.m. 10:50 p.m. 11:10 p.m. 11:30 p.m.
11:30 p.m. - 11:45 p.m.	15	11:45 p.m.
11:45 p.m. - 12:01 a.m.	16	12:01 a.m.
備註: 行車班次或會因應交通情況作出調整, 而班次抵達中途站的時間亦會受沿途客況及交通情況所影響。		

89C 線由觀塘(翠屏道)開出的編定班次時間表

星期六		
時段	班次 (分鐘)	編定開出時間
5:45 a.m. - 6:45 a.m.	20	5:45 a.m. 6:05 a.m. 6:25 a.m. 6:45 a.m.
6:45 a.m. - 7:21 a.m.	18	7:03 a.m. 7:21 a.m.
7:21 a.m. - 8:12 a.m.	17	7:38 a.m. 7:55 a.m. 8:12 a.m.
8:12 a.m. - 9:22 a.m.	10	8:22 a.m. 8:32 a.m. 8:42 a.m. 8:52 a.m. 9:02 a.m. 9:12 a.m. 9:22 a.m.
9:22 a.m. - 11:21 a.m.	17	9:39 a.m. 9:56 a.m. 10:13 a.m. 10:30 a.m. 10:47 a.m. 11:04 a.m. 11:21 a.m.
11:21 a.m. - 4:50 p.m.	15/16	11:37 a.m. 11:53 a.m. 12:09 p.m. 12:25 p.m. 12:40 p.m. 12:55 p.m. 1:10 p.m. 1:25 p.m. 1:40 p.m. 1:56 p.m. 2:12 p.m. 2:28 p.m. 2:44 p.m. 3:00 p.m. 3:15 p.m. 3:31 p.m. 3:47 p.m. 4:03 p.m. 4:19 p.m. 4:35 p.m. 4:50 p.m.
4:50 p.m. - 6:17 p.m.	12/13	5:03 p.m. 5:15 p.m. 5:28 p.m. 5:40 p.m. 5:52 p.m. 6:05 p.m. 6:17 p.m.
6:17 p.m. - 9:11 p.m.	15/16	6:32 p.m. 6:48 p.m. 7:04 p.m. 7:20 p.m. 7:36 p.m. 7:52 p.m. 8:07 p.m. 8:23 p.m. 8:39 p.m. 8:55 p.m. 9:11 p.m.
9:11 p.m. - 12:01 a.m.	17	9:28 p.m. 9:45 p.m. 10:02 p.m. 10:19 p.m. 10:36 p.m. 10:53 p.m. 11:10 p.m. 11:27 p.m. 11:44 p.m. 12:01 a.m.

星期日及公眾假期		
時段	班次 (分鐘)	編定開出時間
5:45 a.m. - 6:25 a.m.	20	5:45 a.m. 6:05 a.m. 6:25 a.m.
6:25 a.m. - 7:55 a.m.	18	6:43 a.m. 7:01 a.m. 7:19 a.m. 7:37 a.m. 7:55 a.m.
7:55 a.m. - 9:54 a.m.	17	8:12 a.m. 8:29 a.m. 8:46 a.m. 9:03 a.m. 9:20 a.m. 9:37 a.m. 9:54 a.m.
9:54 a.m. - 1:03 p.m.	15/16	10:10 a.m. 10:26 a.m. 10:42 a.m. 10:58 a.m. 11:14 a.m. 11:29 a.m. 11:45 a.m. 12:00 noon 12:16 p.m. 12:31 p.m. 12:47 p.m. 1:03 p.m.
1:03 p.m. - 4:21 p.m.	18	1:21 p.m. 1:39 p.m. 1:57 p.m. 2:15 p.m. 2:33 p.m. 2:51 p.m. 3:09 p.m. 3:27 p.m. 3:45 p.m. 4:03 p.m. 4:21 p.m.
4:21 p.m. - 5:45 p.m.	10/11	4:31 p.m. 4:42 p.m. 4:52 p.m. 5:03 p.m. 5:13 p.m. 5:24 p.m. 5:34 p.m. 5:45 p.m.
5:45 p.m. - 7:00 p.m.	15	6:00 p.m. 6:15 p.m. 6:30 p.m. 6:45 p.m. 7:00 p.m.
7:00 p.m. - 11:41 p.m.	17/18	7:17 p.m. 7:35 p.m. 7:52 p.m. 8:10 p.m. 8:27 p.m. 8:45 p.m. 9:02 p.m. 9:20 p.m. 9:37 p.m. 9:55 p.m. 10:12 p.m. 10:30 p.m. 10:47 p.m. 11:05 p.m. 11:23 p.m. 11:41 p.m.
11:41 p.m. - 12:01 a.m.	20	12:01 a.m.

備註：行車班次或會因應交通情況作出調整，而班次抵達中途站的時間亦會受沿途客況及交通情況所影響。

89C 線由恆安開出的特別班次時間表

星期一至五		
時段	班次 (分鐘)	編定開出時間
7:20 a.m. – 8:10 a.m.	6/8/10	7:20 a.m. 7:30 a.m. 7:38 a.m. 7:44 a.m. 7:50 a.m. 7:56 a.m. 8:02 a.m. 8:10 a.m.
星期六		
7:20 a.m. – 8:10 a.m.	8/10	7:20 a.m. 7:30 a.m. 7:38 a.m. 7:46 a.m. 7:54 a.m. 8:02 a.m. 8:10 a.m.
備註: 行車班次或會因應交通情況作出調整，而班次抵達中途站的時間亦會受沿途客況及交通情況所影響。		

89D 線由烏溪沙開出的編定班次時間表

星期一至五		
時段	班次 (分鐘)	編定開出時間
5:30 a.m. - 6:00 a.m.	10	5:30 a.m. 5:40 a.m. 5:50 a.m. 6:00 a.m.
6:00 a.m. - 6:24 a.m.	8	6:08 a.m. 6:16 a.m. 6:24 a.m.
6:24 a.m. - 7:14 a.m.	5	6:29 a.m. 6:34 a.m. 6:39 a.m. 6:44 a.m. 6:49 a.m. 6:54 a.m. 6:59 a.m. 7:04 a.m. 7:09 a.m. 7:14 a.m.
7:14 a.m. - 8:07 a.m.	6/7	7:21 a.m. 7:28 a.m. 7:35 a.m. 7:42 a.m. 7:48 a.m. 7:54 a.m. 8:00 a.m.
8:07 a.m. - 8:38 a.m.	7/8	8:07 a.m. 8:15 a.m. 8:22 a.m. 8:30 a.m. 8:38 a.m.
8:38 a.m. - 9:03 a.m.	5	8:43 a.m. 8:48 a.m. 8:53 a.m. 8:58 a.m. 9:03 a.m.
9:03 a.m. - 10:05 a.m.	6/7	9:10 a.m. 9:17 a.m. 9:24 a.m. 9:30 a.m. 9:37 a.m. 9:44a.m. 9:51 a.m. 9:58 a.m. 10:05 a.m.
10:05 a.m. - 4:55 p.m.	10	10:15 a.m. 10:25 a.m. 10:35 a.m. 10:45 a.m. 10:55 a.m. 11:05 a.m. 11:15 a.m. 11:25 a.m. 11:35 a.m. 11:45 a.m. 11:55 a.m. 12:05 p.m. 12:15 p.m. 12:25 p.m. 12:35 p.m. 12:45 p.m. 12:55 p.m. 1:05 p.m. 1:15 p.m. 1:25 p.m. 1:35 p.m. 1:45 p.m. 1:55 p.m. 2:05 p.m. 2:15 p.m. 2:25 p.m. 2:35 p.m. 2:45 p.m. 2:55 p.m. 3:05 p.m. 3:15 p.m. 3:25 p.m. 3:35 p.m. 3:45 p.m. 3:55 p.m. 4:05 p.m. 4:15 p.m. 4:25 p.m. 4:35 p.m. 4:45 p.m. 4:55 p.m.
4:55 p.m. - 5:39 p.m.	6/7	5:02 p.m. 5:08 p.m. 5:14 p.m. 5:20 p.m. 5:26 p.m. 5:32 p.m. 5:39 p.m.
5:39 p.m. - 6:45 p.m.	11	5:50 p.m. 6:01 p.m. 6:12 p.m. 6:23 p.m. 6:34 p.m. 6:45 p.m.
6:45 p.m. - 11:00 p.m.	15	7:00 p.m. 7:15 p.m. 7:30 p.m. 7:45 p.m. 8:00 p.m. 8:15 p.m. 8:30 p. m. 8:45 p.m. 9:00 p.m. 9:15 p.m. 9:30 p.m. 9:45 p.m. 10:00 p.m. 10:15 p.m. 10:30 p.m. 10:45 p.m. 11:00 p.m.
11:00 p.m. - 12:00 mid.	20	11:20 p.m. 11:40 p.m. 12:00 mid.
備註: 行車班次或會因應交通情況作出調整，而班次抵達中途站的時間亦會受沿途客況及交通情況所影響。		

89D 線由烏溪沙開出的編定班次時間表

星期六		
時段	班次 (分鐘)	編定開出時間
5:30 a.m. - 6:00 a.m.	10	5:30 a.m. 5:40 a.m. 5:50 a.m. 6:00 a.m.
6:00 a.m. - 6:33 a.m.	8/9	6:08 a.m. 6:16 a.m. 6:25 a.m. 6:33 a.m.
6:33 a.m. - 7:14 a.m.	5/6	6:38 a.m. 6:44 a.m. 6:49 a.m. 6:54 a.m. 6:59 a.m. 7:04 a.m. 7:09 a.m. 7:14 a.m.
7:14 a.m. - 8:09 a.m.	6/7	7:21 a.m. 7:28 a.m. 7:35 a.m. 7:42 a.m. 7:48 a.m. 7:55 a.m. 8:02 a.m. 8:09 a.m.
8:09 a.m. - 8:43 a.m.	8/9	8:17 a.m. 8:26 a.m. 8:35 a.m. 8:43 a.m.
8:43 a.m. 10:05 a.m.	6/7	8:50 a.m. 8:57 a.m. 9:04 a.m. 9:11 a.m. 9:17 a.m. 9:23 a.m. 9:29 a.m. 9:35 a.m. 9:41 a.m. 9:47 a.m. 9:53 a.m. 9:59 a.m. 10:05 a.m.
10:05 a.m. - 10:35 a.m.	10	10:15 a.m. 10:25 a.m. 10:35 a.m.
10:35 a.m. - 11:38 a.m.	9	10:44 a.m. 10:53 a.m. 11:02 a.m. 11:11 a.m. 11:20 a.m. 11:29 a.m. 11:38 a.m.
11:38 a.m. - 12:27 p.m.	7	11:45 a.m. 11:52 a.m. 11:59 a.m. 12:06 p.m. 12:13 p.m. 12:20 p.m. 12:27 p.m.
12:27 p.m. - 1:35 p.m.	8/9	12:35 p.m. 12:44 p.m. 12:52 p.m. 1:01 p.m. 1:10 p.m. 1:19 p.m. 1:27 p.m. 1:35 p.m.
1:35 p.m. - 2:15 p.m.	10	1:45 p.m. 1:55 p.m. 2:05 p.m. 2:15 p.m.
2:15 p.m. - 3:18 p.m.	9	2:24 p.m. 2:33 p.m. 2:42 p.m. 2:51 p.m. 3:00 p.m. 3:09 p.m. 3:18 p.m.
3:18 p.m. - 3:34 p.m.	8	3:26 p.m. 3:34 p.m.
3:34 p.m. - 5:36 p.m.	6/7	3:41 p.m. 3:48 p.m. 3:55 p.m. 4:02 p.m. 4:09 p.m. 4:16 p.m. 4:23 p.m. 4:30 p.m. 4:36 p.m. 4:43 p.m. 4:50 p.m. 4:57 p.m. 5:03 p.m. 5:10 p.m. 5:17 p.m. 5:23 p.m. 5:29 p.m. 5:36 p.m.
5:36 p.m. - 6:00 p.m.	8	5:44 p.m. 5:52 p.m. 6:00 p.m.
6:00 p.m. - 7:48 p.m.	10/12	6:10 p.m. 6:20 p.m. 6:30 p.m. 6:40 p.m. 6:52 p.m. 7:04 p.m. 7:16 p.m. 7:28 p.m. 7:38 p.m. 7:48 p.m.
7:48 p.m. - 10:30 p.m.	9	7:57 p.m. 8:06 p.m. 8:15 p.m. 8:24 p.m. 8:33 p.m. 8:42 p.m. 8:51 p.m. 9:00 p.m. 9:09 p.m. 9:18 p.m. 9:27 p.m. 9:36 p.m. 9:45 p.m. 9:54 p.m. 10:03 p.m. 10:12 p.m. 10:21 p.m. 10:30 p.m.
10:30 p.m. - 11:00 p.m.	10	10:40 p.m. 10:50 p.m. 11:00 p.m.
11:00 p.m. - 11:20 p.m.	15	11:15 p.m.
備註: 行車班次或會因應交通情況作出調整, 而班次抵達中途站的時間亦會受沿途客況及交通情況所影響。		

89D 線由烏溪沙開出的編定班次時間表

星期日及公眾假期		
時段	班次 (分鐘)	編定開出時間
5:30 a.m. - 7:20 a.m.	11	5:30 a.m. 5:41 a.m. 5:52 a.m. 6:03 a.m. 6:14 a.m. 6:25 a.m. 6:36 a.m. 6:47 a.m. 6:58 a.m. 7:09 a.m. 7:20 a.m.
7:20 a.m. - 8:36 a.m.	9/10	7:30 a.m. 7:40 a.m. 7:49 a.m. 7:58 a.m. 8:08 a.m. 8:17 a.m. 8:26 a.m. 8:36 a.m.
8:36 a.m. - 10:21 a.m.	7/8	8:44 a.m. 8:51 a.m. 8:59 a.m. 9:06 a.m. 9:14 a.m. 9:21 a.m. 9:29 a.m. 9:36 a.m. 9:44 a.m. 9:51 a.m. 9:59 a.m. 10:06 a.m. 10:14 a.m. 10:21 a.m.
10:21 a.m. - 12:11 p.m.	10	10:31 a.m. 10:41 a.m. 10:51 a.m. 11:01 a.m. 11:11 a.m. 11:21 a.m. 11:31 a.m. 11:41 a.m. 11:51 a.m. 12:01 p.m. 12:11 p.m.
12:11 p.m. - 12:43 p.m.	8	12:19 p.m. 12:27 p.m. 12:35 p.m. 12:43 p.m.
12:43 p.m. - 3:17 p.m.	9/10	12:52 p.m. 1:02 p.m. 1:12 p.m. 1:31 p.m. 1:41 p.m. 1:50 p.m. 2:00 p.m. 2:10 p.m. 2:19 p.m. 2:29 p.m. 2:39 p.m. 2:48 p.m. 2:58 p.m. 3:08 p.m. 3:17 p.m.
3:17 p.m. - 6:12 p.m.	7/8	3:24 p.m. 3:31 p.m. 3:39 p.m. 3:46 p.m. 3:53 p.m. 4:01 p.m. 4:08 p.m. 4:15 p.m. 4:23 p.m. 4:30 p.m. 4:37 p.m. 4:44 p.m. 4:52 p.m. 4:59 p.m. 5:06 p.m. 5:14 p.m. 5:21 p.m. 5:28 p.m. 5:36 p.m. 5:43 p.m. 5:50 p.m. 5:58 p.m. 6:05 p.m. 6:12 p.m.
6:12 p.m. - 8:00 p.m.	12	6:24 p.m. 6:36 p.m. 6:48 p.m. 7:00 p.m. 7:12 p.m. 7:24 p.m. 7:36 p.m. 7:48 p.m. 8:00 p.m.
8:00 p.m. - 10:24 p.m.	9/10	8:09 p.m. 8:19 p.m. 8:29 p.m. 8:39 p.m. 8:49 p.m. 8:59 p.m. 9:09 p.m. 9:18 p.m. 9:28 p.m. 9:37 p.m. 9:46 p.m. 9:55 p.m. 10:04 p.m. 10:14 p.m. 10:24 p.m.
10:24 p.m. - 11:00 p.m.	12	10:36 p.m. 10:48 p.m. 11:00 p.m.
11:00 p.m. - 12:00 mid.	15	11:15 p.m. 11:30 p.m. 11:45 p.m. 12:00 mid.
備註: 行車班次或會因應交通情況作出調整, 而班次抵達中途站的時間亦會受沿途客況及交通情況所影響。		

89D 線由藍田鐵路站開出的編定班次時間表

星期一至五		
時段	班次 (分鐘)	編定開出時間
5:50 a.m. - 6:35 a.m.	15	5:50 a.m. 6:05 a.m. 6:20 a.m. 6:35 a.m.
6:35 a.m. - 7:24 a.m.	12/13	6:48 a.m. 7:00 a.m. 7:12 a.m. 7:24 a.m.
7:24 a.m. - 7:57 a.m.	11	7:35 a.m. 7:46 a.m. 7:57 a.m.
7:57 a.m. - 8:36 a.m.	13	8:10 a.m. 8:23 a.m. 8:36 a.m.
8:36 a.m. - 9:03 a.m.	9	8:45 a.m. 8:54 a.m. 9:03 a.m.
9:03 a.m. - 9:35 a.m.	8	9:11 a.m. 9:19 a.m. 9:27 a.m. 9:35 a.m.
9:35 a.m. - 4:45 p.m.	10	9:45 a.m. 9:55 a.m. 10:05 a.m. 10:15 a.m. 10:25 a.m. 10:35 a.m. 10:45 a.m. 10:55 a.m. 11:05 a.m. 11:15 a.m. 11:25 a.m. 11:35 a.m. 11:45 a.m. 11:55 a.m. 12:05 p.m. 12:15 p.m. 12:25 p.m. 12:35 p.m. 12:45 p.m. 12:55 p.m. 1:05 p.m. 1:15 p.m. 1:25 p.m. 1:35 p.m. 1:45 p.m. 1:55 p.m. 2:05 p.m. 2:15 p.m. 2:25 p.m. 2:35 p.m. 2:45 p.m. 2:55 p.m. 3:05 p.m. 3:15 p.m. 3:25 p.m. 3:35 p.m. 3:45 p.m. 3:55 p.m. 4:05 p.m. 4:15 p.m. 4:25 p.m. 4:35 p.m. 4:45 p.m.
4:45 p.m. - 5:03 p.m.	6	4:51 p.m. 4:57 p.m. 5:03 p.m.
5:03 p.m. - 5:50 p.m.	4/5	5:08 p.m. 5:13 p.m. 5:18 p.m. 5:23 p.m. 5:27 p.m. 5:32 p.m. 5:36 p.m. 5:41 p.m. 5:45 p.m. 5:50 p.m.
5:50 p.m. - 6:55 p.m.	3/4	5:54 p.m. 5:58 p.m. 6:02 p.m. 6:05 p.m. 6:08 p.m. 6:11 p.m. 6:14 p.m. 6:17 p.m. 6:20 p.m. 6:23 p.m. 6:26 p.m. 6:29 p.m. 6:32 p.m. 6:35 p.m. 6:39 p.m. 6:43 p.m. 6:47 p.m. 6:51 p.m. 6:55 p.m.
6:55 p.m. - 8:05 p.m.	5	7:00 p.m. 7:05 p.m. 7:10 p.m. 7:15 p.m. 7:20 p.m. 7:25 p.m. 7:30 p.m. 7:35 p.m. 7:40 p.m. 7:45 p.m. 7:50 p.m. 7:55 p.m. 8:00 p.m. 8:05 p.m.
8:05 p.m. - 10:15 p.m.	10	8:15 p.m. 8:25 p.m. 8:35 p.m. 8:45 p.m. 8:55 p.m. 9:05 p.m. 9:15 p.m. 9:25 p.m. 9:35 p.m. 9:45 p.m. 9:55 p.m. 10:05 p.m. 10:15 p.m.
10:15 p.m. 11:15 p.m.	12	10:27 p.m. 10:39 p.m. 10:51 p.m. 11:03 p.m. 11:15 p.m.
11:15 p.m. - 11:30 p.m.	15	11:30 p.m.
11:30 p.m. - 12:10 a.m.	20	11:50 p.m. 12:10 a.m.
備註: 行車班次或會因應交通情況作出調整, 而班次抵達中途站的時間亦會受沿途客況及交通情況所影響。		

89D 線由藍田鐵路站開出的編定班次時間表

星期六		
時段	班次 (分鐘)	編定開出時間
5:50 a.m. – 8:10 a.m.	12/13	5:50 a.m. 6:03 a.m. 6:16 a.m. 6:28 a.m. 6:41 a.m. 6:54 a.m. 7:06 a.m. 7:19 a.m. 7:32 a.m. 7:44 a.m. 7:57 a.m. 8:10 a.m.
8:10 a.m. - 8:42 a.m.	8	8:18 a.m. 8:26 a.m. 8:34 a.m. 8:42 a.m.
8:42 a.m. - 9:20 a.m.	6/7	8:48 a.m. 8:54 a.m. 9:00 a.m. 9:06 a.m. 9:13 a.m. 9:20 a.m.
9:20 a.m. - 11:33 a.m.	7/8	9:28 a.m. 9:36 a.m. 9:44 a.m. 9:52 a.m. 10:00 a.m. 10:08 a.m. 10:16 a.m. 10:24 a.m. 10:32 a.m. 10:40 a.m. 10:48 a.m. 10:56 a.m. 11:03 a.m. 11:10 a.m. 11:17 a.m. 11:25 a.m. 11:33 a.m.
11:33 a.m. - 12:50 p.m.	8/9	11:42 a.m. 11:50 a.m. 11:59 a.m. 12:08 p.m. 12:17 p.m. 12:25 p.m. 12:33 p.m. 12:42 p.m. 12:50 p.m.
12:50 p.m. 1:25 p.m.	7	12:57 p.m. 1:04 p.m. 1:11 p.m. 1:18 p.m. 1:25 p.m.
1:25 p.m. - 2:33 p.m.	8/9	1:33 p.m. 1:42 p.m. 1:50 p.m. 1:59 p.m. 2:08 p.m. 2:17 p.m. 2:25 p.m. 2:33 p.m.
2:33 p.m. - 3:13 p.m.	10	2:43 p.m. 2:53 p.m. 3:03 p.m. 3:13 p.m.
3:13 p.m. - 4:43 p.m.	9	3:22 p.m. 3:31 p.m. 3:40 p.m. 3:49 p.m. 3:58 p.m. 4:07 p.m. 4:16 p.m. 4:25 p.m. 4:34 p.m. 4:43 p.m.
4:43 p.m. - 5:43 p.m.	6	4:49 p.m. 4:55 p.m. 5:01 p.m. 5:07 p.m. 5:13 p.m. 5:19 p.m. 5:25 p.m. 5:31 p.m. 5:37 p.m. 5:43 p.m.
5:43 p.m. - 6:25 p.m.	3/4	5:47 p.m. 5:51 p.m. 5:55 p.m. 5:59 p.m. 6:02 p.m. 6:06 p.m. 6:09 p.m. 6:13 p.m. 6:17 p.m. 6:21 p.m. 6:25 p.m.
6:25 p.m. - 7:15 p.m.	5	6:30 p.m. 6:35 p.m. 6:40 p.m. 6:45 p.m. 6:50 p.m. 6:55 p.m. 7:00 p.m. 7:05 p.m. 7:10 p.m. 7:15 p.m.
7:15 p.m. - 7:55 p.m.	5/6	7:21 p.m. 7:27 p.m. 7:32 p.m. 7:37 p.m. 7:43 p.m. 7:49 p.m. 7:55 p.m.
7:55 p.m. - 8:55 p.m.	10	8:05 p.m. 8:15 p.m. 8:25 p.m. 8:35 p.m. 8:45 p.m. 8:55 p.m.
8:55 p.m. - 11:10 p.m.	9	9:04 p.m. 9:13 p.m. 9:22 p.m. 9:31 p.m. 9:40 p.m. 9:49 p.m. 9:58 p.m. 10:07 p.m. 10:16 p.m. 10:25 p.m. 10:34 p.m. 10:43 p.m. 10:52 p.m. 11:01 p.m. 11:10 p.m.
11:10 p.m. - 12:10 a.m.	10	11:20 p.m. 11:30 p.m. 11:40 p.m. 11:50 p.m. 12:00 mid. 12:10 a.m.
備註: 行車班次或會因應交通情況作出調整, 而班次抵達中途站的時間亦會受沿途客況及交通情況所影響。		

89D 線由藍田鐵路站開出的編定班次時間表

星期日及公眾假期		
時段	班次 (分鐘)	編定開出時間
5:50 a.m. - 6:35 a.m.	15	5:50 a.m. 6:05 a.m. 6:20 a.m. 6:35 a.m.
6:35 a.m. - 7:30 a.m.	11	6:46 a.m. 6:57 a.m. 7:08 a.m. 7:19 a.m. 7:30 a.m.
7:30 a.m. - 9:16 a.m.	9/10	7:39 a.m. 7:49 a.m. 7:58 a.m. 8:08 a.m. 8:17 a.m. 8:27 a.m. 8:36 a.m. 8:46 a.m. 8:56 a.m. 9:06 a.m. 9:16 a.m.
9:16 a.m. - 10:16 p.m.	12	9:28 a.m. 9:40 a.m. 9:52 a.m. 10:04 a.m. 10:16 a.m.
10:16 p.m. - 10:56 p.m.	10	10:26 a.m. 10:36 a.m. 10:46 a.m. 10:56 a.m. 11:06 a.m. 11:16 a.m. 11:26 a.m. 11:36 a.m. 11:46 a.m. 11:56 a.m.
10:56 a.m. - 1:41 p.m.	7/8	12:03 p.m. 12:11 p.m. 12:18 p.m. 12:26 p.m. 12:33 p.m. 12:41 p.m. 12:48 p.m. 12:56 p.m. 1:03 p.m. 1:11 p.m. 1:18 p.m. 1:26 p.m. 1:33 p.m. 1:41 p.m.
1:41 p.m. - 4:15 p.m.	9/10	1:50 p.m. 2:00 p.m. 2:10 p.m. 2:19 p.m. 2:29 p.m. 2:39 p.m. 2:48 p.m. 2:58 p.m. 3:08 p.m. 3:17 p.m. 3:27 p.m. 3:37 p.m. 3:46 p.m. 3:56 p.m. 4:06 p.m. 4:15 p.m.
4:15 p.m. - 6:19 p.m.	7/8	4:22 p.m. 4:29 p.m. 4:37 p.m. 4:44 p.m. 4:51 p.m. 4:59 p.m. 5:06 p.m. 5:13 p.m. 5:20 p.m. 5:27 p.m. 5:34 p.m. 5:41 p.m. 5:48 p.m. 5:56 p.m. 6:03 p.m. 6:11 p.m. 6:19 p.m.
6:19 p.m. - 8:09 p.m.	8/10	6:29 p.m. 6:39 p.m. 6:49 p.m. 6:59 p.m. 7:07 p.m. 7:15 p.m. 7:23 p.m. 7:33 p.m. 7:43 p.m. 7:51 p.m. 7:59 p.m. 8:09 p.m.
8:09 p.m. - 8:57 p.m.	12	8:21 p.m. 8:33 p.m. 8:45 p.m. 8:57 p.m.
8:57 p.m. - 11:22 p.m.	9/10	9:06 p.m. 9:16 p.m. 9:26 p.m. 9:35 p.m. 9:45 p.m. 9:54 p.m. 10:04 p.m. 10:14 p.m. 10:23 p.m. 10:33 p.m. 10:43 p.m. 10:53 p.m. 11:02 p.m. 11:12 p.m. 11:22 p.m.
11:22 p.m. - 12:10 a.m.	12	11:34 p.m. 11:46 p.m. 11:58 p.m. 12:10 a.m.
備註: 行車班次或會因應交通情況作出調整, 而班次抵達中途站的時間亦會受沿途客況及交通情況所影響。		

附件 7

89D 線由馬鞍山市中心開出的特別班次時間表

星期一至六		
時段	班次 (分鐘)	編定開出時間
7:00 a.m. – 7:20 a.m.	10	7:00 a.m. 7:10 a.m. 7:20 a.m.
備註: 行車班次或會因應交通情況作出調整，而班次抵達中途站的時間亦會受沿途客況及交通情況所影響。		

89P 線由馬鞍山市中心開出的編定班次時間表

星期一至六 (公眾假期除外)

時段	班次 (分鐘)	編定開出時間
7:28 a.m. - 8:40 a.m.	3/4/6/8	7:28 a.m. 7:36 a.m. 7:44 a.m. 7:50 a.m. 7:53 a.m. 7:59 a.m. 8:02 a.m. 8:05 a.m. 8:08 a.m. 8:11 a.m. 8:14 a.m. 8:18 a.m. 8:22 a.m. 8:26 a.m. 8:32 a.m. 8:40 a.m.
備註: 行車班次或會因應交通情況作出調整, 而班次抵達中途站的時間亦會受沿途客況及交通情況所影響。		

99 線由恆安/西貢開出的編定班次時間表

每日		
時段	班次 (分鐘)	編定開出時間
6:10 a.m. - 11:50 p.m.	20	6:10 a.m. 6:30 a.m. 6:50 a.m. 7:10 a.m. 7:30 a.m. 7:50 a.m. 8:10 a.m. 8:30 a.m. 8:50 a.m. 9:10 a.m. 9:30 a.m. 9:50 a.m. 10:10 a.m. 10:30 a.m. 10:50 a.m. 11:10 a.m. 11:30 a.m. 11:50 a.m. 12:10 p.m. 12:30 p.m. 12:50 p.m. 1:10 p.m. 1:30 p.m. 1:50 p.m. 2:10 p.m. 2:30 p.m. 2:50 p.m. 3:10 a.m. 3:30 p.m. 3:50 p.m. 4:10 p.m. 4:30 p.m. 4:50 p.m. 5:10 p. m. 5:30 p.m. 5:50 p.m. 6:10 p.m. 6:30 p.m. 6:50 p.m. 7:10 p.m. 7:30 p.m. 7:50 p.m. 8:10 p.m. 8:30 p.m. 8:50 p.m. 9:10 p.m. 9:30 p.m. 9:50 p.m. 10:10 p.m. 10:30 p.m. 10:50 p.m. 11:10 p.m. 11:30 p.m. 11:50 p.m.
備註: 行車班次或會因應交通情況作出調整，而班次抵達中途站的時間亦會受沿途客況及交通情況所影響。		

99R 線由西貢開出的編定班次時間表

星期日及公眾假期		
時段	班次 (分鐘)	編定開出時間
8:30 a.m. - 8:30 p.m.	60	8:30 a.m. 9:30 a.m. 10:30 a.m. 11:30 a.m. 12:30 p.m. 1:30 p.m. 2:30 p.m. 3:30 p.m. 4:30 p.m. 5:30 p.m. 6:30 p.m. 7:30 p.m. 8:30 p.m.

99R 線由大學鐵路站開出的編定班次時間表

星期日及公眾假期		
時段	班次 (分鐘)	編定開出時間
7:30 a.m. - 7:30 p.m.	60	7:30 a.m. 8:30 a.m. 9:30 a.m. 10:30 a.m. 11:30 a.m. 12:30 p.m. 1:30 p.m. 2:30 p.m. 3:30 p.m. 4:30 p.m. 5:30 p.m. 6:30 p.m. 7:30 p.m.
備註: 行車班次或會因應交通情況作出調整, 而班次抵達中途站的時間亦會受沿途客況及交通情況所影響。		

281X 線由耀安開出的編定班次時間表

星期一至五 (公眾假期除外)		
時段	班次 (分鐘)	編定開出時間
5:30 a.m. - 6:30 a.m.	20	5:30 a.m. 5:50 a.m. 6:10 a.m. 6:30 a.m.
6:30 a.m. - 6:45 a.m.	15	6:45 a.m.
6:45 a.m. - 8:45 a.m.	12	6:57 a.m. 7:09 a.m. 7:21 a.m. 7:33 a.m. 7:45 a.m. 7:57 a.m. 8:09 a.m. 8:21 a.m. 8:33 a.m. 8:45 a.m.
8:45 a.m. - 10:00 a.m.	15	9:00 a.m. 9:15 a.m. 9:30 a.m. 9:45 a.m. 10:00 a.m.

星期六 (公眾假期除外)		
時段	班次 (分鐘)	編定開出時間
5:30 a.m. - 6:30 a.m.	20	5:30 a.m. 5:50 a.m. 6:10 a.m. 6:30 a.m.
6:30 a.m. - 7:45 a.m.	15	6:45 a.m. 7:00 a.m. 7:15 a.m. 7:30 a.m. 7:45 a.m.
7:45 a.m. - 8:45 a.m.	12	7:57 a.m. 8:09 a.m. 8:21 a.m. 8:33 a.m. 8:45 a.m.
8:45 a.m. - 10:00 a.m.	15	9:00 a.m. 9:15 a.m. 9:30 a.m. 9:45 a.m. 10:00 a.m.
備註: 行車班次或會因應交通情況作出調整, 而班次抵達中途站的時間亦會受沿途客況及交通情況所影響。		

299X 線由沙田市中心開出的編定班次時間表

星期一至五		
時段	班次 (分鐘)	編定開出時間
6:00 a.m. - 7:00 a.m.	20	6:00 a.m. 6:20 a.m. 6:40 p.m. 7:00 a.m.
7:00 a.m. - 8:00 a.m.	15	7:15 a.m. 7:30 a.m. 7:45 a.m. 8:00 a.m.
8:00 a.m. - 5:00 p.m.	20	8:20 a.m. 8:40 a.m. 9:00 a.m. 9:20 a.m. 9:40 a.m. 10:00 a.m. 10:20 a.m. 10:40 a.m. 11:00 a.m. 11:20 a.m. 11:40 a.m. 12:00 noon 12:20 p.m. 12:40 p.m. 1:00 p.m. 1:20 p.m. 1:40 p.m. 2:00 p.m. 2:20 p.m. 2:40 p.m. 3:00 p.m. 3:20 p.m. 3:40 p.m. 4:00 p.m. 4:20 p.m. 4:40 p.m. 5:00 p.m.
5:00 p.m. - 7:00 p.m.	15	5:15 p.m. 5:30 p.m. 5:45 p.m. 6:00 p.m. 6:15 p.m. 6:30 p.m. 6:45 p.m. 7:00 p.m.
7:00 p.m. - 12:00 mid.	20	7:20 p.m. 7:40 p.m. 8:00 p.m. 8:20 p.m. 8:40 p.m. 9:00 p.m. 9:20 p.m. 9:40 p.m. 10:00 p.m. 10:20 p.m. 10:40 p.m. 11:00 p.m. 11:20 p.m. 11:40 p.m. 12:00 mid.

星期六		
時段	班次 (分鐘)	編定開出時間
6:00 a.m. - 11:00 a.m.	20	6:00 a.m. 6:20 a.m. 6:40 a.m. 7:00 a.m. 7:20 a.m. 7:40 a.m. 8:00 a.m. 8:20 a.m. 8:40 a.m. 9:00 a.m. 9:20 a.m. 9:40 a.m. 10:00 a.m. 10:20 a.m. 10:40 a.m. 11:00 a.m.
11:00 a.m.- 7:00 p.m.	15	11:15 a.m. 11:30 a.m. 11:45 a.m. 12:00 noon 12:15 p.m. 12:30 p.m. 12:45 p.m. 1:00 p.m. 1:15 p.m. 1:30 p.m. 1:45 p.m. 2:00 p.m. 2:15 p.m. 2:30 p.m. 2:45 p.m. 3:00 p.m. 3:15 p.m. 3:30 p.m. 3:45 p.m. 4:00 p.m. 4:15 p.m. 4:30 p.m. 4:45 p.m. 5:00 p.m. 5:15 p.m. 5:30 p.m. 5:45 p.m. 6:00 p.m. 6:15 p.m. 6:30 p.m. 6:45 p.m. 7:00 p.m.
7:00 p.m. - 12:00 mid.	20	7:20 p.m. 7:40 p.m. 8:00 p.m. 8:20 p.m. 8:40 p.m. 9:00 p.m. 9:20 p.m. 9:40 p.m. 10:00 p.m. 10:20 p.m. 10:40 p.m. 11:00 p.m. 11:20 p.m. 11:40 p.m. 12:00 mid.

備註: 行車班次或會因應交通情況作出調整, 而班次抵達中途站的時間亦會受沿途客況及交通情況所影響。

299X 線由沙田市中心開出的編定班次時間表

星期日及公眾假期		
時段	班次 (分鐘)	編定開出時間
6:00 a.m. - 8:00 a.m.	15	6:00 a.m. 6:15 a.m. 6:30 a.m. 6:45 a.m. 7:00 a.m. 7:15 a.m. 7:30 a.m. 7:45 a.m. 8:00 a.m.
8:00 a.m. - 6:00 p.m.	10	8:10 a.m. 8:20 a.m. 8:30 a.m. 8:40 a.m. 8:50 a.m. 9:00 a.m. 9:10 a.m. 9:20 a.m. 9:30 a.m. 9:40 a.m. 9:50 a.m. 10:00 a.m. 10:10 a.m. 10:20 a.m. 10:30 a.m. 10:40 a.m. 10:50 a.m. 11:00 a.m. 11:10 a.m. 11:20 a.m. 11:30 a.m. 11:40 a.m. 11:50 a.m. 12:00 noon 12:10 p.m. 12:20 p.m. 12:30 p.m. 12:40 p.m. 12:50 p.m. 1:00 p.m. 1:10 p.m. 1:20 p.m. 1:30 p.m. 1:40 p.m. 1:50 p.m. 2:00 p.m. 2:10 p.m. 2:20 p.m. 2:30 p.m. 2:40 p.m. 2:50 p.m. 3:00 p.m. 3:10 p.m. 3:20 p.m. 3:30 p.m. 3:40 p.m. 3:50 p.m. 4:00 p.m. 4:10 p.m. 4:20 p.m. 4:30 p.m. 4:40 p.m. 4:50 p.m. 5:00 p.m. 5:10 p.m. 5:20 p.m. 5:30 p.m. 5:40 p.m. 5:50 p.m. 6:00 p.m.
6:00 p.m. - 8:00 p.m.	15	6:15 p.m. 6:30 p.m. 6:45 p.m. 7:00 p.m. 7:15 p.m. 7:30 p.m. 7:45 p.m. 8:00 p.m.
8:00 p.m. - 12:00 mid.	20	8:20 p.m. 8:40 p.m. 9:00 p.m. 9:20 p.m. 9:40 p.m. 10:00 p.m. 10:20 p.m. 10:40 p.m. 11:00 p.m. 11:20 p.m. 11:40 p.m. 12:00 mid.
備註: 行車班次或會因應交通情況作出調整, 而班次抵達中途站的時間亦會受沿途客況及交通情況所影響。		

299X 線由西貢開出的編定班次時間表

星期一至五		
時段	班次 (分鐘)	編定開出時間
6:15 a.m. - 7:15 a.m.	20	6:15 a.m. 6:35 a.m. 6:55 p.m. 7:15 a.m.
7:15 a.m. - 8:00 a.m.	15	7:30 a.m. 7:45 a.m. 8:00 a.m.
8:00 a.m. - 5:00 p.m.	20	8:20 a.m. 8:40 a.m. 9:00 a.m. 9:20 a.m. 9:40 a.m. 10:00 a.m. 10:20 a.m. 10:40 a.m. 11:00 a.m. 11:20 a.m. 11:40 a.m. 12:00 noon 12:20 p.m. 12:40 p.m. 1:00 p.m. 1:20 p.m. 1:40 p.m. 2:00 p.m. 2:20 p.m. 2:40 p.m. 3:00 p.m. 3:20 p.m. 3:40 p.m. 4:00 p.m. 4:20 p.m. 4:40 p.m. 5:00 p.m.
5:00 p.m. - 6:00 p.m.	15	5:15 p.m. 5:30 p.m. 5:45 p.m. 6:00 p.m.
6:00 p.m. - 12:00 mid.	20	6:20 p.m. 6:40 p.m. 7:00 p.m. 7:20 p.m. 7:40 p.m. 8:00 p.m. 8:20 p.m. 8:40 p.m. 9:00 p.m. 9:20 p.m. 9:40 p.m. 10:00 p.m. 10:20 p.m. 10:40 p.m. 11:00 p.m. 11:20 p.m. 11:40 p.m. 12:00 mid.

星期六		
時段	班次 (分鐘)	編定開出時間
6:15 a.m. - 12:15 p.m.	20	6:15 a.m. 6:35 a.m. 6:55 a.m. 7:15 a.m. 7:35 a.m. 7:55 a.m. 8:15 a.m. 8:35 a.m. 8:55 a.m. 9:15 a.m. 9:35 a.m. 9:55 a.m. 10:15 a.m. 10:35 a.m. 10:55 a.m. 11:15 a.m. 11:35 a.m. 11:55 a.m. 12:15 p.m.
12:15 p.m. - 7:00 p.m.	15	12:30 p.m. 12:45 p.m. 1:00 p.m. 1:15 p.m. 1:30 p.m. 1:45 p.m. 2:00 p.m. 2:15 p.m. 2:30 p.m. 2:45 p.m. 3:00 p.m. 3:15 p.m. 3:30 p.m. 3:45 p.m. 4:00 p.m. 4:15 p.m. 4:30 p.m. 4:45 p.m. 5:00 p.m. 5:15 p.m. 5:30 p.m. 5:45 p.m. 6:00 p.m. 6:15 p.m. 6:30 p.m. 6:45 p.m. 7:00 p.m.
7:00 p.m. - 12:00 mid.	20	7:20 p.m. 7:40 p.m. 8:00 p.m. 8:20 p.m. 8:40 p.m. 9:00 p.m. 9:20 p.m. 9:40 p.m. 10:00 p.m. 10:20 p.m. 10:40 p.m. 11:00 p.m. 11:20 p.m. 11:40 p.m. 12:00 mid.
備註: 行車班次或會因應交通情況作出調整, 而班次抵達中途站的時間亦會受沿途客況及交通情況所影響。		

299X 線由西貢開出的編定班次時間表

星期日及公眾假期		
時段	班次 (分鐘)	編定開出時間
6:15 a.m. - 12:00 noon	15	6:15 a.m. 6:30 a.m. 6:45 a.m. 7:00 a.m. 7:15 a.m. 7:30 a.m. 7:45 a.m. 8:00 a.m. 8:15 a.m. 8:30 a.m. 8:45 a.m. 9:00 a.m. 9:15 a.m. 9:30 a.m. 9:45 a.m. 10:00 a.m. 10:15 a.m. 10:30 a.m. 10:45 a.m. 11:00 a.m. 11:15 a.m. 11:30 a.m. 11:45 a.m. 12:00 noon
12:00 noon - 7:00 p.m.	10	12:10 p.m. 12:20 p.m. 12:30 p.m. 12:40 p.m. 12:50 p.m. 1:00 p.m. 1:10 p.m. 1:20 p.m. 1:30 p.m. 1:40 p.m. 1:50 p.m. 2:00 p.m. 2:10 p.m. 2:20 p.m. 2:30 p.m. 2:40 p.m. 2:50 p.m. 3:00 p.m. 3:10 p.m. 3:20 p.m. 3:30 p.m. 3:40 p.m. 3:50 p.m. 4:00 p.m. 4:10 p.m. 4:20 p.m. 4:30 p.m. 4:40 p.m. 4:50 p.m. 5:00 p.m. 5:10 p.m. 5:20 p.m. 5:30 p.m. 5:40 p.m. 5:50 p.m. 6:00 p.m. 6:10 p.m. 6:20 p.m. 6:30 p.m. 6:40 p.m. 7:00 p.m.
7:00 p.m. - 10:00 p.m.	15	7:15 p.m. 7:30 p.m. 7:45 p.m. 8:00 p.m. 8:15 p.m. 8:30 p.m. 8:45 p.m. 9:00 p.m. 9:15 p.m. 9:30 p.m. 9:45 p.m. 10:00 p.m.
10:00 p.m. - 12:00 mid.	20	10:20 p.m. 10:40 p.m. 11:00 p.m. 11:20 p.m. 11:40 p.m. 12:00 mid.
備註: 行車班次或會因應交通情況作出調整, 而班次抵達中途站的時間亦會受沿途客況及交通情況所影響。		